

# EKONOMIBILEN- CITROËN

## mi 6 WEEKEND

**NYTT**  
Växelströmgenerator  
12 volts elektr. system  
Centrifugalkoppling

Precisionstillverkning ger många bekymmersfria mil.

Tillhör  
SVENSKA CITROËNKLUBBEN



# SÄKERHET

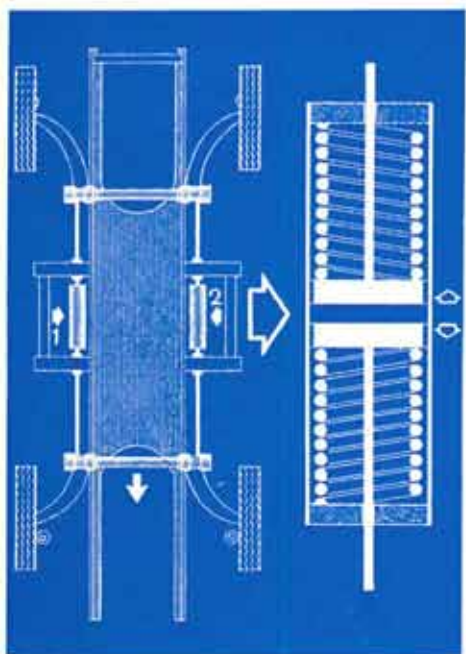
Bensintanken ligger skyddad under baksätet mellan bakhjulen. Styrmekanismen är placerad långt bakom framhjulen så att rattstängens inte kan påverkas vid en ev. frontalkrock. Dessutom en-ekrad säkerhetsratt samt överdimensionerade bromsar.



# PRECISIONSTILLVERKNING MED KVALITÉ

Motorblock, kopplingshus, växellåda etc. är pressgjutna i lättmetall, vilket ger låg vikt. Toleranser på 1/1000 mm vid tillverkningen medför att bl. a. topplockspackning inte behövs.

# GENIALISK FJÄDRING GER EN VÄGHÅLLNING I SÄRKLASS

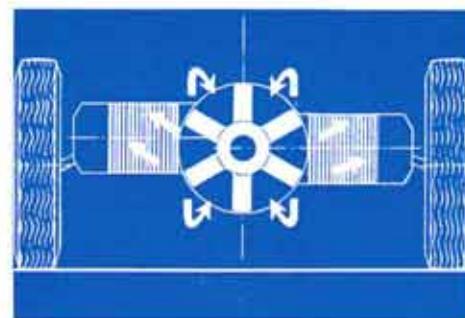
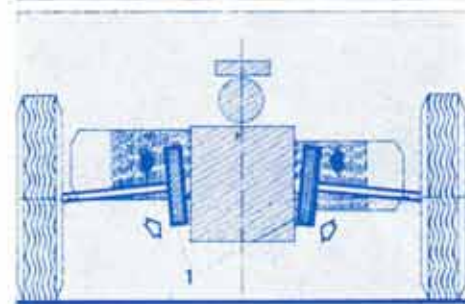
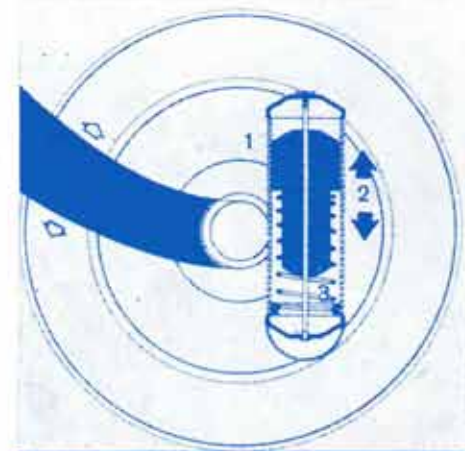
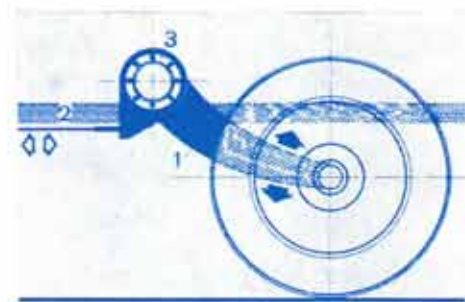


Utomordentlig väghållning tack vare framhjulsdriften och den genialiska fjädringen. Två långsgående skruvfjäderpaket uppfångar stötarna från hjulen.

De individuellt upphängda hjulen sitter på bärramar, som är fästade vid chassiet med kraftigt dimensionerade rullager.

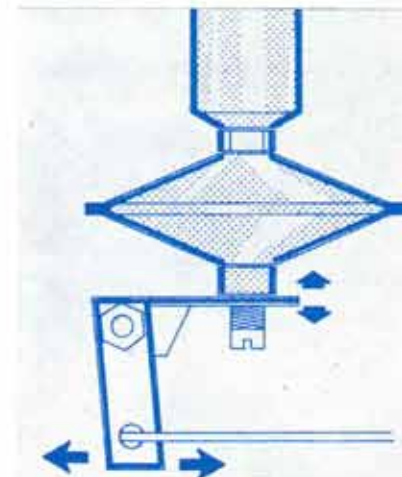
Vid varje hjul finns dels en hydraulisk dämpare och dels en kontraviktstördämpare som mycket effektivt hindrar studsning, så att hjulet alltid har kontakt med vägbanan.

Bromsarna är överdimensionerade i förhållande till vagnens vikt. Bromstrummorna fram är placerade intill växellådan för att minska den ofjädrade vikten samtidigt som de erhåller perfekt kylning.



## CENTRIFUGAL-KOPPLING

Centrifugalkopplingen, som kompletterar den traditionella kopplingen, gör det möjligt att bromsa in vagnen till stillastående utan att frikoppla med pedalen. Idealiskt i trafikköer.



## TOMGÅNGSBROMS

Tomgångsbromsen är ett komplement till centrifugalkopplingen. Den förhindrar att motorn tjuvstannar vid häftig inbromsning – även om man inte kopplar ur med pedalen.

Den är en hydraulisk broms som reglerar gasspjället i förgasaren så att motorn smidigt återföres till tomgångsvarvtal.

Förutom att den gör körningen bekvämare, hindrar den också onödig bränsleförbrukning – man riskerar inte att cylindrarna dränkes med bensin genom en hastig stängning av gasspjället.

## HELSTYRKRONISERAD VÄXELLÅDA

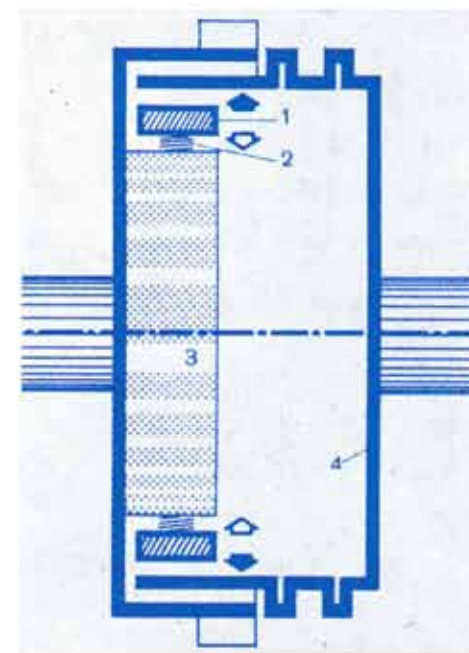
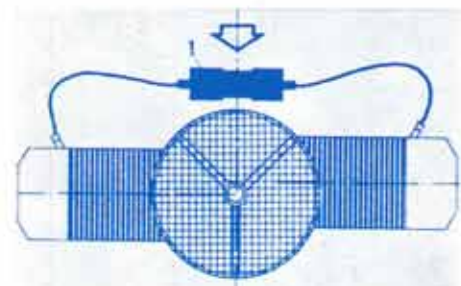
Samtliga växlar framåt är synkroniserade.

## LUFTKYLNING

Motorn är luftkyld och fläkten direkt driven. (Inga kylvattenproblem, ingen fläkttrem.)

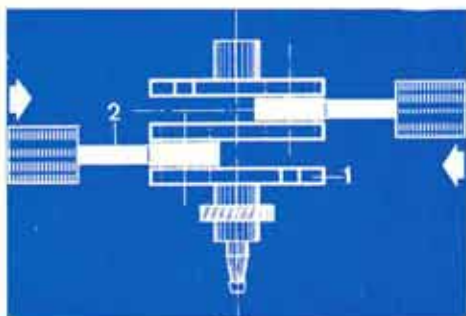
## TÄNDSYSTEM UTAN STRÖMFÖRDELARE

Tändsystemet saknar strömfördelare, den har ersatts av en tändspole med "två utgångar", vilken vid brytning av den lågspända primärströmmen ger en gnista i varje cylinder.



Centrifugalsystemet har fem fjäderupphängda vikter, försedda med friktionsbelägg och monterade på svänghjulet. Vid ett visst motorvarv pressas vikterna mot kopplingstrumman. Vagnen behöver nu endast manövreras med gaspedalen.





## SPECIAL- KONSTRUERAD VEVAXEL

Vevstakarna är tillverkade i ett stycke och saknar lösa lagarskålar, bultar, etc.

Vevaxeln är i stället gjord i flera delar som tillverkats med toleranser på 1/1000 mm.

Axeltapparna krympes i flytande kväve med en temperatur av ca minus 190° C. Härfter monteras vevstakarna på axeltapparna och sedan vevslängarna. När axeln återtagit normal temperatur är den starkare än om den varit smidd i ett stycke.

## BENSINVÄRMARE

Fördelen med bensinvärmare är att den kan användas oberoende av om bilmotorn är igång eller inte. — Ni kan t. ex. värma upp bilen redan före körning.

## 12 VOLTS VÄXEL- STRÖMGENERATOR

Effekt: 290 W. spänning: 12 v.  
Växelsströmgeneratorn har en god säkerhetsmarginal för toppbelastningar och ger hög effekt även på tomgångsvarvtal, vilket medför att batteriet alltid är väl laddat.

## MICHELIN-X GÖRDELDÄCK

Gördeldäcken av Michelins fabrikat bidrar i hög grad till vagnens goda vägegenskaper — de ger ett perfekt väggrepp. Tillsammans med den mjuka fjädringen gör däcken vagnen nästan helt "halsäker".

## CITROËN mi 6 WEEKEND

— en 5-dörrarsbil  
med möjligheter!



Aukt. återförsäljare:

Importör och generalagent

Automobiles **CITROËN** Aktiebolag

ÅTERFÖRSÄLJARE, SERVICEVERKSTÄDER och RESERVDELSLAGER ÖVER HELA LANDET