

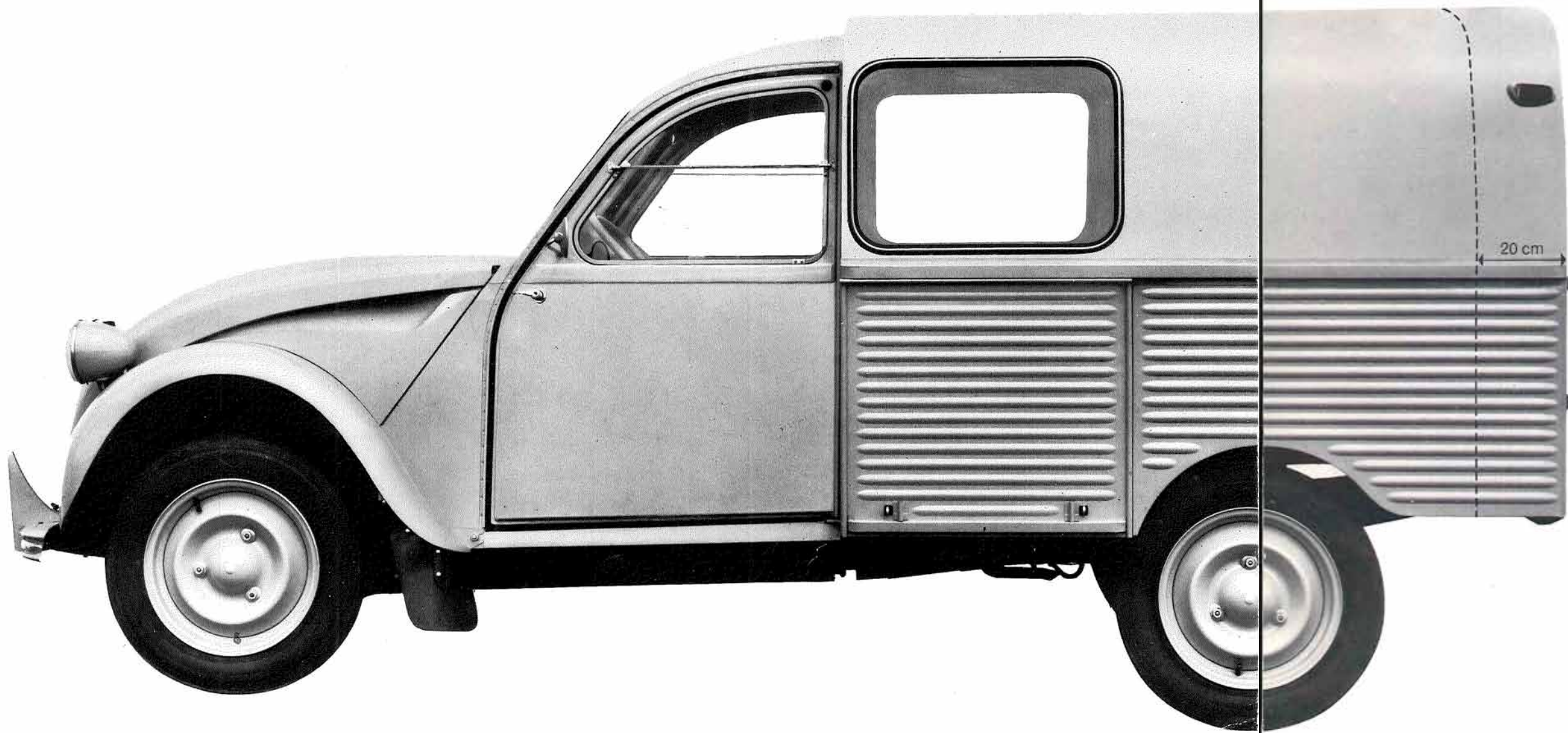
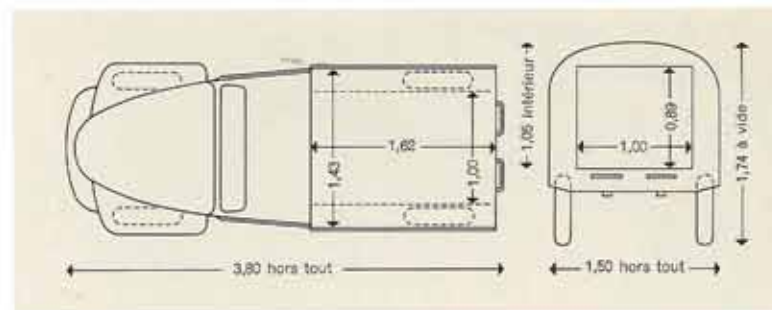
TIHES
SVÄSKA CITROËNKLOUSETI

“AK” fourgonnette Citroën de 350 kg

D'une conception analogue à celle de la fourgonnette 2 CV AZU de 250 kg, la nouvelle fourgonnette

AK

est :



Plus puissante

Elle est équipée du moteur de l'AMI 6 dont elle possède également le freinage et les transmissions.

Plus spacieuse

La caisse de la fourgonnette "AK" mesure (en longueur) 20 cm de plus que celle de l'AZU, elle possède des glaces latérales et présente à l'AR de chacune de ces glaces une surface destinée à recevoir des panneaux ou inscriptions publicitaires.

Caractéristiques

- Poids à vide : 605 kg
- Poids total en charge : 1030 kg
- Charge utile : 350 kg (en plus du conducteur)
- Longueur : 1,62 m
- Largeur : 1,43 m (au-dessus des passages des roues)
- Hauteur : 1,05 m
- Volume utile de la caisse (cabine non comprise) : 2,10 m³



STANCA CITROËNKLUBBEN

fiche technique
“fourgonnette AK”

Moteur 4 temps - cylindrée 602 cm³ (74 x 70) - 2 cylindres opposés à plat - chemises amovibles. Refroidissement à air. Taux de compression : 7,25. Carburateur Solex 30 PIC S. Culasses hémisphériques - soupapes en tête. Radiateur d'huile. Puissance : 22 ch SAE à 4 500 tr/mn. Couple 4 m/kg SAE à 3 000 tr/mn.

Boîte de vitesses 4 vitesses AV synchronisées + Marche AR.

Direction à crémaillère.

Freins Hydrauliques sur les 4 roues. Tambours AV à la sortie du différentiel. Surface totale du freinage : 547 cm².

Transmission Roues AV motrices. Couple 8 x 29. Embrayage monodisque à sec.

Suspension à interaction entre roues AV et AR - 4 ressorts hélicoïdaux de suspension et 4 blocs anti-galop. 4 roues indépendantes contrôlées chacune par un amortisseur hydraulique et un batteur à inertie.

Châssis Plate-forme avec longerons incorporés.

Dimensions Longueur hors tout 3,80 m.
Largeur hors tout 1,50 m.

Pneus 135 x 380 X.

Electricité Equipement 6 V. Batterie 45/50 A/h. Phares réglables en hauteur du poste de conduite. Avertisseurs et éclairage commandés par manette unique sous le volant.

Capacité Essence : 25 litres. Huile moteur : 2 litres.
Huile BV : 1 litre.

Poids à vide (réservoir plein) 605 kg.

Poids total en charge 1030 kg.