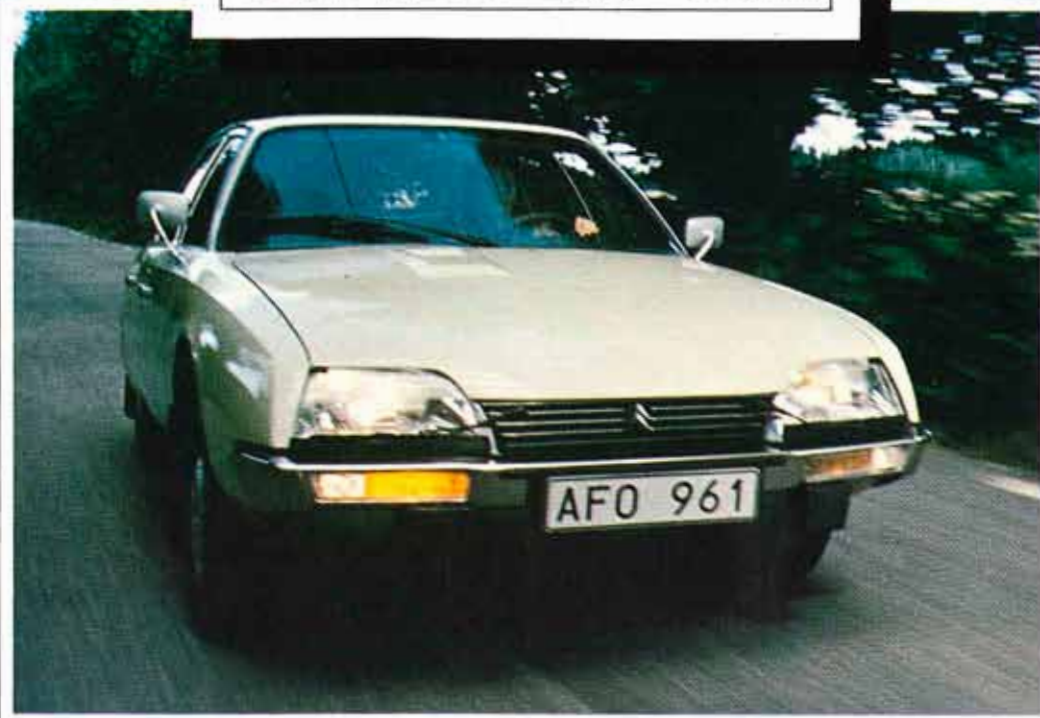


**CITROËN CX**





Citroën.

**I**ndividualisten. Orädd och självständig. Något av standardbilvärldens ständige utmanare. Många gånger dess föregångare. Kännetecknas av en frisk frihet från det traditionella, det konventionella. Tack vare oberoende konstruktörer som arbetar utifrån den kräsna bilförarens krav på komfort, väghållning, design och ekonomi. Tekniker som är orädda för nya lösningar så länge de resulterar i bättre funktion och bättre driftsäkerhet. Som förstått att det geniala just ligger i det enkla, okomplicerade.

**C**itroëns berömda hydrauliksystem till exempel. Ett unikt, säkert system som ger Citroënbilarna en väghållning och åkkomfort som man möjligen kan finna motsvarigheten till i betydligt dyrare bilar. Bilar i vilka man ofta kompletterat det konventionella mekaniska systemet för fjädring och dämpning med hydraulik.

**C**itroëns hydrauliksystem är idag inbyggt i fler än 2 miljoner Citroënbilar. Dokumenterat säkert. Beprövat, omtalat och lovordat. Bilfackpress och andra experter har i alla år prisat Citroënbilarnas unika komfort och väghållning. Framhjulsdriften är ett annat exempel på Citroëns framsynthet. En teknik som utvecklades och introducerades av Citroën redan för fyra decennier sedan.

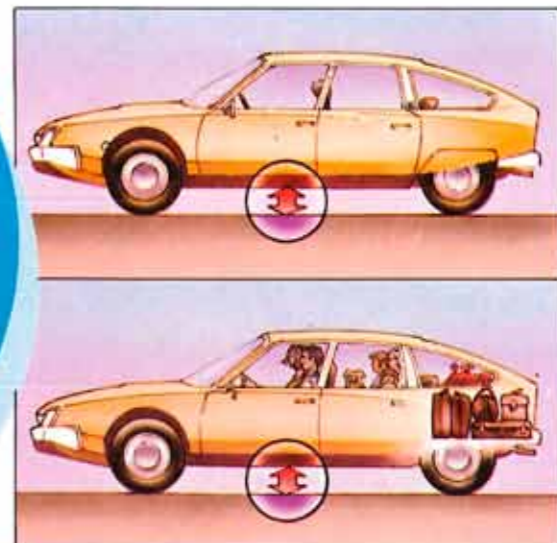
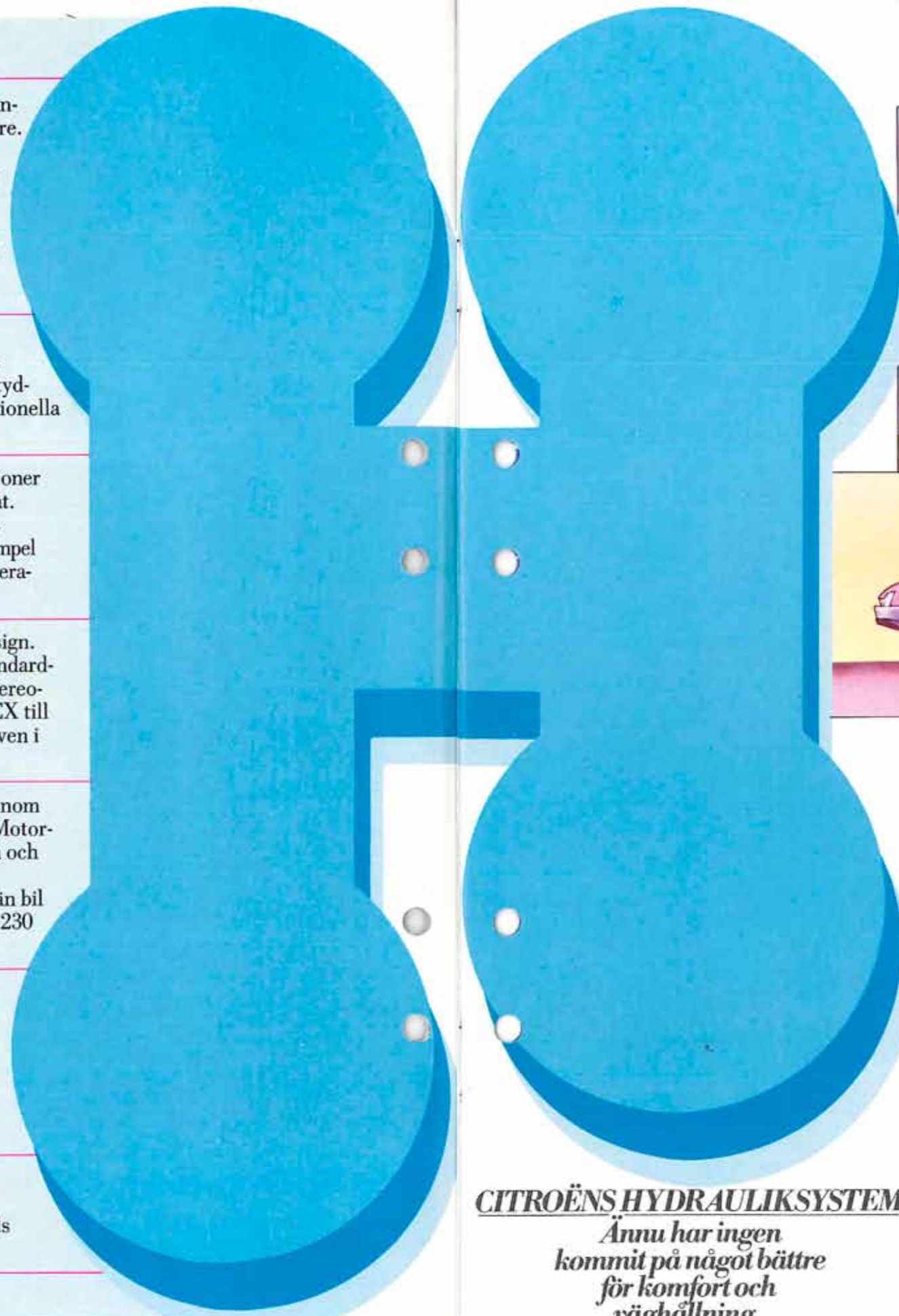
**S**e på Citroën CX. En uppmärksam och säker design. Lågt luftmotstånd. Faktiskt det lägsta bland serietillverkade standardbilar. En design som syns. Som skiljer sig från det vanliga lite stereotypa. Som vågar vara sig själva. Men främst en design som gör CX till en vägsäker, kursstabil, vindokänslig, bränslesnål milslukare, även i höga marschfarter.

**CX** överlägsna sidvindsstabilitet är dokumenterad genom ett omfattande tyskt test, utfört av ADAC, motsvarigheten till Motormännens Riksförbund. 40 olika bilmodeller kördes på provbana och utsattes för överraskande direkt sidvind på 22 sekundmeter. Citroën CX flyttade sig 90 cm i sidled. Över halvmeteren bättre än bil nummer två. Volvo 244 t.ex. hoppade hela 2,7 m och Mercedes 230 2,3 m. En extrem bil som Porsche 925 fick värdet 1,6 m.

**C**itroën CX är en attraktiv och spännande bil. Den finner sin publik bland dem som ställer speciellt stora krav på åkkomfort, väghållning och design. Konstruktionen och formgivningen ger den relativt moderata yttermått, anpassade till den allt tätare trafiken. Men också en inre volym som är överlägsen t.o.m. betydligt större bilar. Behagligt utrymme för föraren och alla passagerare.

**L**är känna Citroën CX genom den här broschyren. Ta sen steget ut och upplev den. Sträck ut på de landsvägar där du normalt kör. Pröva hydrauliken på några av landets tusentals grusvägsmil. Jämför med andra. En behaglig övertygelse.

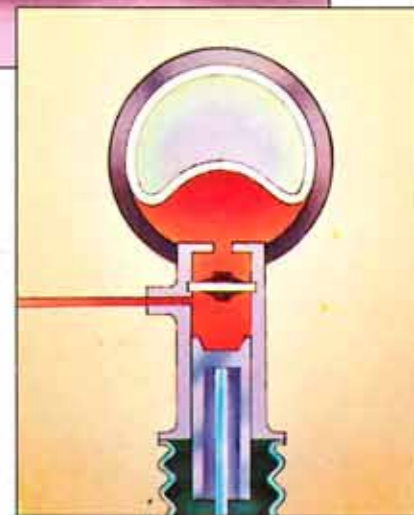
**V**älkommen in i Citroën CX. En skön utmaning.



ADAC i Tyskland, motsvarigheten till Motormännens Riksförbund, undersökte nyligen hur väg- och köregenskaper förändrades på olika bilar när man körde med full last. 36 olika bilmodeller testades. Endast två modeller hade oförändrat samma fina egenskaper även med full last. Citroën CX och den mindre Citroën GS. Ökad säkerhet.



Hydrauliksystemet håller bilen på konstant markfrihöjd, oavsett om den är fullastad eller helt tom. Konstant markfrihöjd betyder bl.a. bättre och säkrare köregenskaper. Ingen bakvagn som sjunker ner. Ljuset lyser alltid på vägen. Inte i trädtopparna eller i medtrafikanternas mörkertrötta ögon. Det unika hydrauliksystemet kombinerat med framhjulsdriфт, individuell hjulupphängning och krängningshämmare både fram och bak ger CX vägegenskaper och åkkomfort som man annars bara kan finna i betydligt dyrare bilar. Om ens i några.



Hydrauliken är den naturliga tekniken i många andra sammanhang där man kräver maximal driftsäkerhet. I flygplan t.ex., eller i tunga arbetsmaskiner som dagligen utsätts för hårda påfrestningar. Och även inom den konventionella biltekniken tar man hjälp av hydraulik när man kräver högsta säkerhet, i bromssystem.

### CITROËNS HYDRAULIKSYSTEM

*Ännu har ingen kommit på något bättre för komfort och väghållning*



## Citroën CX 2000



**E**n skön, stor och rymlig familjebil. Med säker design och en väghållning och åkkomfort som du bara kan jämföra med marknadens riktigt dyra bilar. Om det ens finns någon annan bil som kan mäta sig med CX med dess unika hydrauliksystem.

En lyxig, ombonad basmodell med stark, dragvillig 2 l motor på 98 hk DIN, eller 72 kW.



## Citroën 2200 Super



**E**n skön, säker och trygg landsvägsmaskin som gärna tar dig fram även på dom riktigt dåliga vägarna utan att du blir omskakad och irriterad.

Särskilt fina tätortsegenskaper, tack vare progressiv servostyrning. Servoeffekten anpassar sig helt efter bilens hastighet.

CX 2200 är utrustad med en driftsäker, bränslesnål och dragvillig 2,2 l motor på 106 hk DIN, eller 78 kW.

Liksom CX Pallas standardutrustad med takantenn och inbyggda högtalare i framsidorna. Elmanövrerade sidorutor fram.





## CX 2200 Pallas



**E**n anspråksfull, respektingivande fransman. En välutrustad, elegant och vägsäker långfärdsbil med en väghållning och åkkomfort som få, om det ens finns några att jämföra med.

Progressiv servostyrning. Motor på 2,2 l. CX Pallas är utrustad för dig som sätter värde på det där lite extra. De små, välgjorda, lite lyxiga detaljerna.

Elmanövrerade utvändiga backspeglar, elektriska fönsterhissar fram. Kartläsningslampa med spiralsladd, färgade rutor runt om, rullgardin för bakrutan och solskydd vid bakdörrarna.





## CX 2000 Kombi



**M**arknadens rymligaste kombi. En proffskombi. Samma fina åkkomfort och väghållning som sedan-modellerna. Men byggd för att tåla maxlast på 580 kg. Därför 25 cm längre axelavstånd än sedan-modellerna.

Rymmer utan vidare fem personer och 1.650 liter. Största lastvolym 2.030 liter. Inre lastlängd 210 cm. Oförändrat fina vägegenskaper även med maxlast. Tack vare hydrauliksystemet. CX Kombi har den dragvilliga, slitstarka 2 l motorn.





# Komforten



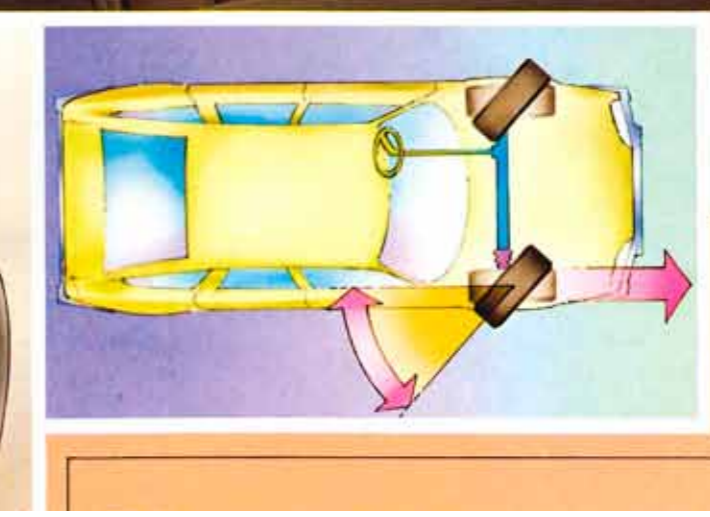
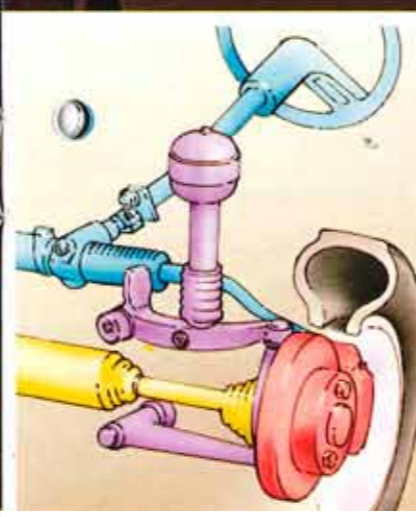
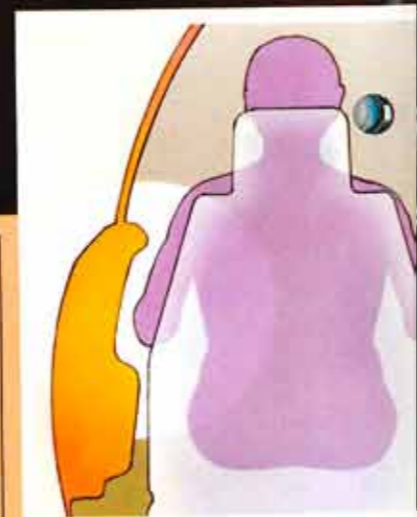
**H**ög sittkomfort för förare och passagerare är ytterligare ett kännemärke för Citroën CX. Stolarna är anatomiskt utformade, lagom stoppade. Framstolarnas ryggstöd är inställbara för att passa alla kategorier förare. Antingen man sitter upprätt eller föredrar halvliggande körställning. Framstolarna är inställbara i längsled och som extra finess i 2200-modellerna, även i höjdlid.

Mjuk ombonad, men ändå luftig innermiljö. Bl.a. tack vare att kupén dragits ut över bagageutrymmet, som f.ö. sträcker sig in under baksätet. I det breda, inventiösa baksätet sitter tre personer skönt och trivsamt. Ingen besvärande kardantunnel i vägen för den som sitter i mitten. Och är man två därbak, finns ett rejält, mjukstoppat nedfällbart armstöd i mitten. Rymligt benutrymme både fram och bak.

Fyra dörrar är en självklarhet. Liksom att baddörrarna har barnsäkra lås.

Den sammanlagda glasytan i CX är nästan hela 3 m<sup>2</sup>. Ger en exceptionellt god runt-om-sikt från förarplatsen.

CX är utrustad med exakt och smidig kuggstångsstyrning. 2200 Super och Pallas får du med progressiv servostyrning. D.v.s. servoeffekten varierar med hastigheten. Störst vid låg fart, stillastående — enklare parkering. Sen avtar servoeffekten med ökande hastighet, för att helt upphöra vid motorvägsfart. Servon för automatiskt tillbaka framhjulena till rakt-fram-läge, när bilen står stilla och man släppt ratten.





## Säkerheten



**I** CX är alla reglage och instrument logiskt placerade. Koncentrerade framför föraren, lätt åtkomliga och väl synliga för snabba kontroller. Du kan alltid koncentrera dig på trafiken och det som händer på vägen. Du behöver inte ens släppa ratten när du vill nå reglagen för ljus, signalhorn, blinkers, vindrutetorkare med spolare m.m.

Mellan framstolarna sitter spaken med vilken du kan ändra bilens markfri höjd.

CX är utrustad med ett tvåkrets bromssystem. Servoassisterade skivbromsar på alla hjulen. Skivorna fram med genomluftning. Automatisk justering av bromsbeläggen och inbyggd slitagevarnare. En kontrollampa på instrumentpanelen säger till när det är dags att byta bromsbelägg på framhjulen/drivhjulen. Säkerhet.

Mera säkerhet. CX har också en s.k. bromseffektfordelare som ser till att bromsarna alltid arbetar med maximal effekt, och med bromskraften jämnt fördelad över de fyra hjulen, oavsett om bilen är tom eller fullastad. Inga obehagliga sneddragningar. Kursstabilitet även i krislägen.

Säkerhetskaross med s.k. deformationszoner fram och bak. Karossen och ramen är förbundna via s.k. silentblock, vilket innebär att kupén är isolerad från motor- och vägljud. Vibrationer och skakningar når normalt inte in i kupén.



## Teknisk specifikation Citroën CX

**MOTOR.** Tvärställd 4-cylindrig, vattenkyld radmotor. Topplock av lättmetall.

CX 2000, CX 2000 Kombi. Cylindervolym 1985 cm<sup>3</sup>. Kompressionsförhållande 9:1. Max.effekt DIN 72 kW vid 91,7 r/s. 98 hk vid 5.500 v/m. Max. vridmoment DIN 152 Nm vid 50 r/s. 15 kpm vid 3.000 v/m.

CX 2200, CX 2200 PALLAS. Cylindervolym 2.175 cm<sup>3</sup>. Kompressionsförhållande 9:1. Max.effekt DIN 78 kW vid 91,7 r/s. 106 hk vid 5.500 v/m. Max. vridmoment DIN 166 Nm vid 58,3 r/s. 16,3 kpm vid 3.500 v/m.

**KRAFTÖVERFÖRING.** Framhjulsdrift. Helsenkroniserad växellåda, 4-växlad. Golvväxelspak. Vibrationshämmande tripoidknutar vid växellådan, dubbla drivknutar vid hjulen.





**FJÄDRING.** Gashydraulisk. Individuell hjulupphängning. Höjdregulator fram och bak håller karossen på konstant markfrihöjd oberoende av belastning.

**BROMSAR.** Skivbromsar på fram- och bakhjul, de främre ventilerade. Kombimodellen har ventilerade bromsskivor runt om. Servoassisterade. Bromseffekt-fördelning i förhållande till belastning. Parkeringsbromsen verkar på framhjulen med separata backar.

**STYRNING.** Kuggstångsstyrning. Rattaxel med dubbla leder.

**ELSYSTEM.** Växelströmsgenerator 1.008 W: Batteri 70 ah.

**DÄCK.** Michelin Radial 185×14.

| MODELL  | STANDARDUTRUSTNING   |
|---|--|
| <br>CX 2000        | Nylonjersey-klädsel, quartz-ur, helljussignal, cigarettändare, varvräknare, textilmattor.  |
| <br>CX 2200        | Nylonjersey-klädsel, quartz-ur, helljussignal, cigarettändare, varvräknare, textilmattor, elmanövrerade sidorutor fram, inbyggda högtalare i framdörrarna, takantenn, justerbar förarstol i höjddled. Progressiv servostyrning.  |
| <br>CX 2200 PALLAS | Nylonjersey-klädsel mönstrad, quartz-ur, helljussignal, cigarettändare, varvräknare, tjocka textilmattor, elmanövrerade sidorutor fram, elektriskt manövrerade backspeglar, inbyggda högtalare i framdörrarna, takantenn, justerbar förarstol i höjddled, kartläsningslampa med spiralsladd, utvändigt skyddslist på karossidan, stora navkapslar, färgade rutor och progressiv servostyrning. |
| <br>CX 2000 KOMBI  | Nylonjersey-klädsel, quartz-ur, helljussignal, cigarettändare, varvräknare, torkare/spolare på bakrutan.   |



