

Tillhör  
SVENSKA CITROËNKLUBBEN



CITROËN  DYANE

# DYANE - EIN PROBLEMLOSES AUTO

Die meisten Autobesitzer haben Probleme. Sie erleben unangenehme Überraschungen, wenn sie nach dem wohlüberlegten Kauf eines Autos mit den Wartungskosten und Eigenheiten ihres Autos konfrontiert werden. Mit derartigen Überraschungen brauchen Sie bei einer Dyane nicht zu rechnen. Die Dyane ist ein einfaches Auto, leicht zu fahren und anspruchslos in der Wartung. Sie ist ein Auto, das man vernünftigerweise schätzen muß.

## Keine Geldprobleme

Auf 100 km braucht die Dyane nur fünfeinhalb Liter (die Dyane 6: 6,1 l). Genauso wie Sie mag auch die Dyane keine Werkstätten, sie wurde von uns so gebaut, daß sie kaum je mit ihr Schwierigkeiten haben können. Mechanische Fehlerquellen wurden auf ein Minimum reduziert: keine Wasserpumpe, keine Dichtungen, keine Wasserschläuche, kein Verteiler. Eine Wechselstromlichtmaschine gewährleistet Sommer und Winter eine gut geladene Batterie. So kann die Dyane, die luftgekühlt ist und daher auch kein Frostschutzmittel braucht, bei jedem Wetter im Freien abgestellt werden: sie springt problemlos an.

## Keine Platzprobleme

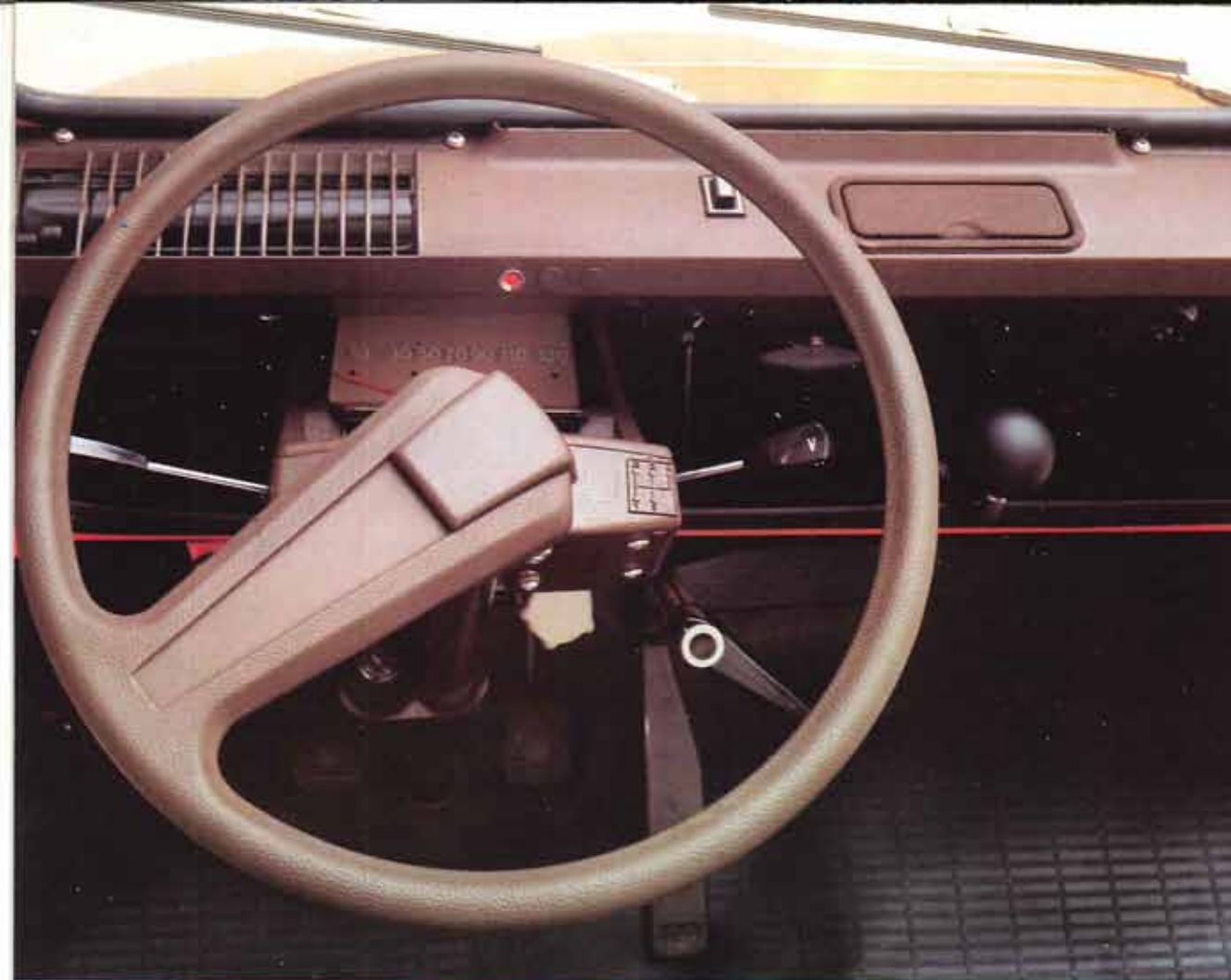
Die Dyane ist ein Auto mit geringen Außenabmessungen: sie ist überall leicht und handlich einzuparken. Trotzdem aber ist sie ein geräumiger Viersitzer mit kompletter Ausstattung. Ablagen in der Türverkleidung, verschiebbare vordere Sitzbank. Der Kofferraum mit 250 l Volumen ist durch die Hecktüre leicht zugänglich. Im Handumdrehen transportieren Sie mit der Dyane auch umfangreiche Pakete, wenn Sie durch die, auf Wunsch lieferbare, umklappbare hintere Sitzbank Ihre Dyane einen echten Kombi verwandeln.

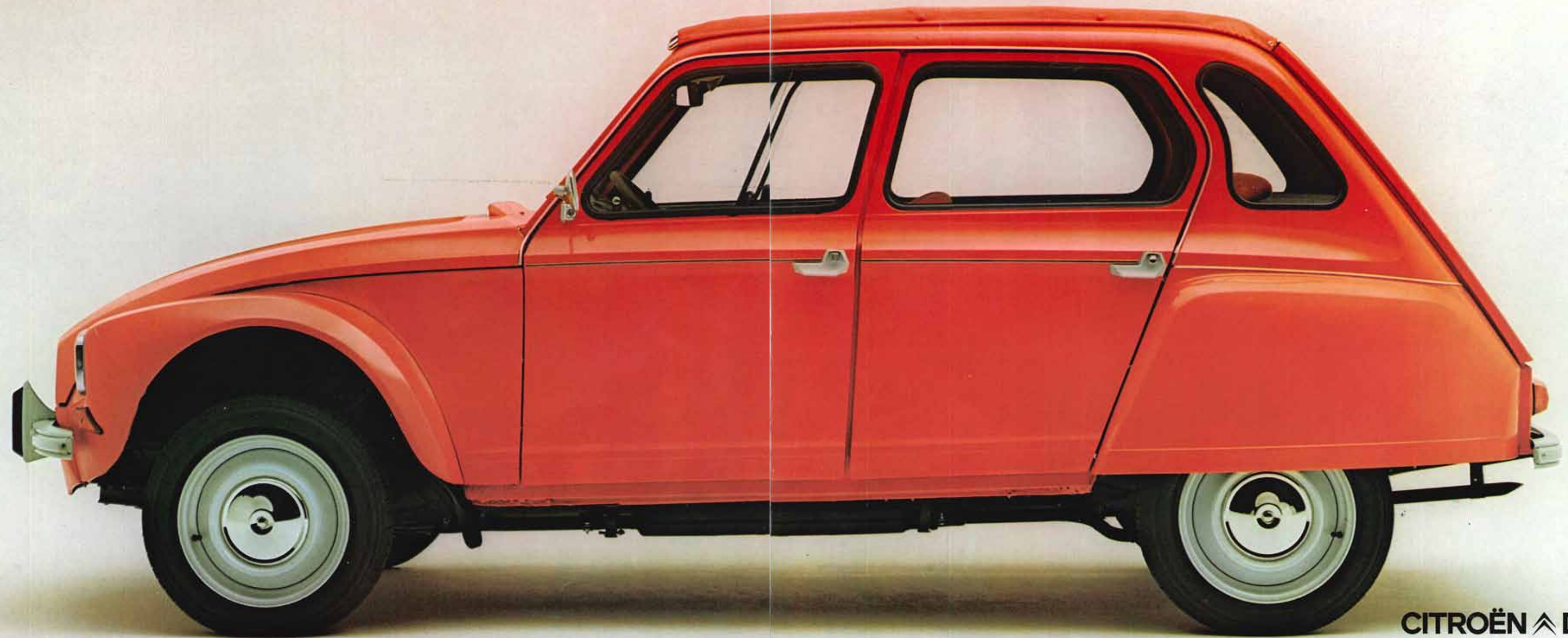
## Keine Fahrprobleme

Außergewöhnlich, wie bei allen Citroën, ist die Straßenlage der Dyane. Sie ist, wie alle Citroën, frontgetrieben, die Vorderräder sind mit Trägheitsdämpfern ausgestattet, die optimale Bodenhaftung garantieren. Dank ihrer unvergleichlichen Federung fährt sie auf schlechten Landstraßen genauso sicher wie auf schnurgeraden Autobahnen. Der Motor kann nicht heißlaufen, die Ölkühlung ermöglicht stetes Vollgasfahren auch auf längsten Strecken. Vollgas, das heißt 120 km/h für die Dyane 6 und 107 km/h für die Dyane.

## Ein problemloses Auto

Am Armaturenbrett der Dyane werden Sie keine Gags finden, keine überflüssigen Instrumente. Die notwendigen Bedienelemente aber sind gut in Sicht- und Griffnähe, an der logisch besten Stelle, angeordnet. Alles ist so durchdacht, daß das Fahren leicht und zum Vergnügen wird. Die gut gepolsterte, leicht verschiebbare Sitzbank bietet ermüdungsfreien Fahrkomfort, die gewünschte Innentemperatur wird durch die ausgezeichnete Heizung und Belüftung garantiert. Nicht zu vergessen ist das praktische Rolldach, ein von den anderen Autofahrern in der Sommerhitze neidvoll anerkannter Komfort. Es läßt sich leicht vom Wageninneren aus öffnen. Die Sitze sind rasch herauszunehmen und es kann beginnen: das Picknick, weitab von jeder vernünftigen Straße.





CITROËN  DYANE

# Technische Daten

## Dyane

435 ccm (107 km/h)

Hub x Bohrung: 59 x 68,5

**Verdichtung:** 8,5:1

**Leistung:** 24 DIN-PS bei 6750 U/min

**Tankinhalt:** 20 l

**Verbrauch:** 5,5 l auf 100 km

## Dyane 6

Zweizylinder-Boxermotor

602 ccm (Hub x Bohrung: 70 x 74)

**Verdichtung:** 9:1

Leichtmetallzylinderkopf

**Leistung:** 32 DIN-PS bei 5750 U/min

**Getriebe:** 4 synchronisierte Vorwärtsgänge + Rückwärtsgang, Zahnstangenlenkung, Wendekreis 10,7 m, Frontantrieb, homokinetische Gelenkwellen, Triebtrieb/Tellerrad: 8/31, Einscheibentrockenkupplung.

**Federung:** Einzelradaufhängung mit längsliegenden Spiralfedern, Trägheitsdämpfern vorne.

**Bereifung:** 125 x 380 Michelin X, schlauchlos, Reserverad unter der Motorhaube.

**Bremsen:** Trommelbremsen, vorne am Getriebeausgang liegend. Feststellbremse mit Sicherheitsverriegelung auf die Vorderräder wirkend.

**Elektrische Anlage:** 12-Volt-Wechselstromlichtmaschine 390 W, Scheinwerfer vom Wageninneren aus verstellbar.

**Fahrgestell:** Plattformrahmen mit aufgeschraubter Karosserie. Fünf Türen, Hecktür in zwei Positionen hochklappbar. Rolldach mit zwei Öffnungspositionen (eine von innen und eine von außen zu betätigen).

**Eigengewicht:** 600 kg für Dyane 6, zul. Gesamtgewicht: 930 kg

**Gesamtlänge:** 3,87 m

**Gesamtbreite:** 1,50 m

**Höhe (unbeladen):** 1,54 m

**Kofferraum:** 250 dm<sup>3</sup>

**Tankinhalt:** 25 l

**Motorölmenge:** 2,25 l

**Getriebeölmenge:** 1 l

**Höchstgeschwindigkeit:** 120 km/h

**DIN-Verbrauch:** 6,1 l auf 100 km

**Auf Wunsch lieferbar:** Einzelsitze vorne, Stoffpolsterung, umklappbare Sitzbank hinten, Fliehkraftkupplung.



Im Bestreben einer ständigen Verbesserung behält sich Citroën vor, ohne vorherige Ankündigung Änderungen an den beschriebenen Modellen vorzunehmen.

 **CITROËN**  
VERKAUF - ERGÄNZTEILE - SERVICE  
**CHRISTIAN LINDNER**  
9500 VILLACH, Friedensstraße 22  
Tel. 042 42/28 019

**CITROËN DYANE**