

OH LA LA... CITROËN LN

LN er sidste skud på stammen af Citroën's små, populære økonomibiler.

Et praktisk, 3-dørs køretøj med variabelt bagagerum og god plads til fire personer.

LN står for noget af det bedste i fransk bilproduktion:

Et kompakt og dynamisk ydre kombineret med et rummeligt og komfortabelt interiør.

Man mærker det straks, når man sætter sig bag rattet:

Den korrekte kørestilling, sikkerheden, udsynet og overblikket. De fremragende køreegenskaber, vejbeliigheden og driftsøkonomien opdager man henad vejen.

LN er en fornuftig investering

LN er rimelig i anskaffelse, blandt de billigste i forsikring og vægtafgift og helt utrolig benzinøkonomisk: Ved 90 km/t bruger den kun 5,9 liter pr. 100 km (ca. 17 km/l) og ved blandet kørsel (bykørsel) kun 7,2 liter pr. 100 km (ca. 14 km/l).

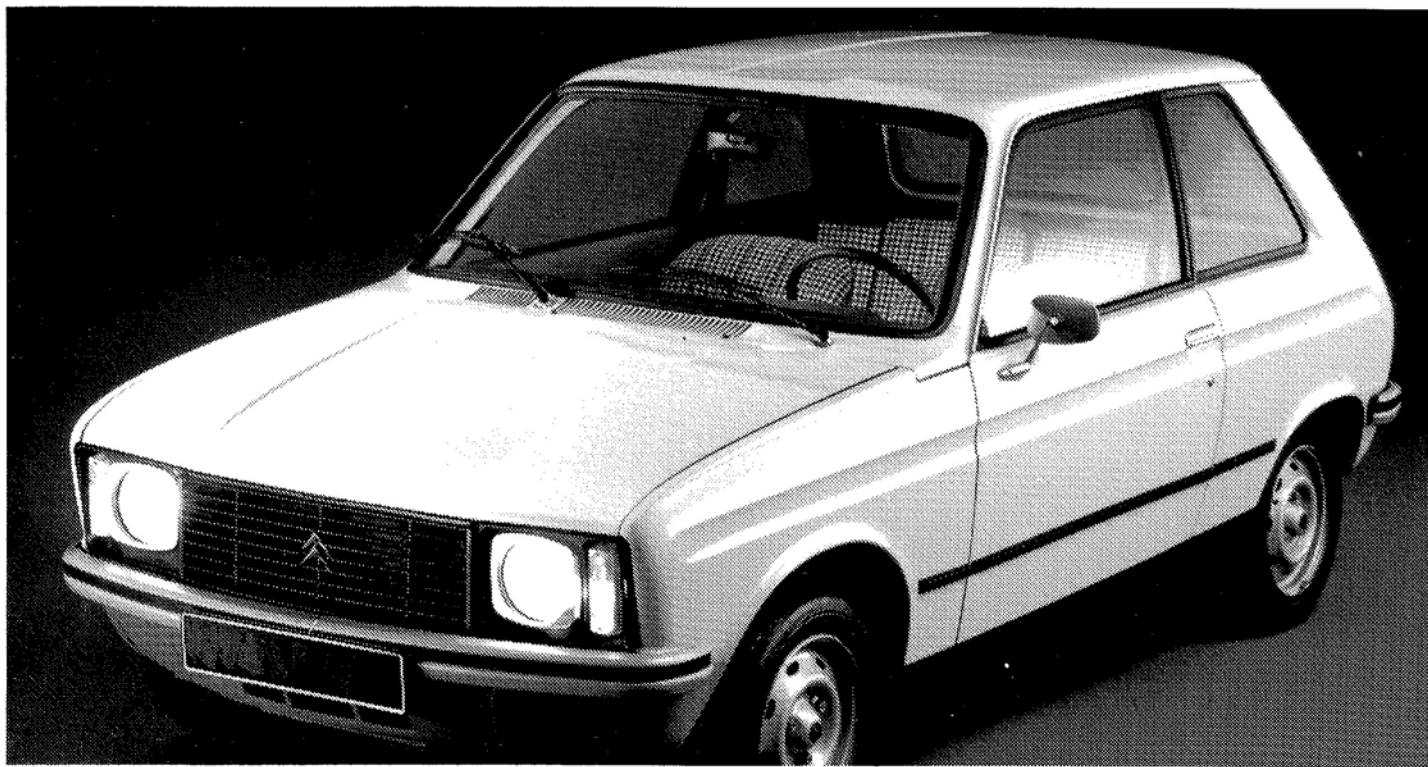
Robust motor

Det er en robust og gennemprøvet boksermotor, der ligger i LN. Luftkølet og enkel i konstruktion. Ingen vandpumpe, ingen kølerslanger, ingen toppakninger - altså uhyre let at vedligeholde.

Indtil nu er der fremstillet næsten 4 millioner eksemplarer af denne motortype. Det siger noget om kvaliteten.

Skabt for nutidens trafik

LN er en nem bil at køre. Hurtig og kvik på landevejen og enestående manøvreduktig i tæt bytrafik. Den fylder kun 3,38 m og er næsten i stand til at vende på en tallerken.



Rummelig og komfortabel

LN er ung og smart at se på, og på trods af de beskedne ydre mål er den overraskende rummelig. Der er god plads til fire personer, og sæderne, der nok er bløde men alligevel yder støtte de rigtige steder, er betrukket med stof med sort/hvidt haneføddemønster. Instrumentbrættet er veldisponeret, betjeningsgrebene er korrekt placeret, og kontrolinstrumenterne er let aflæselige.

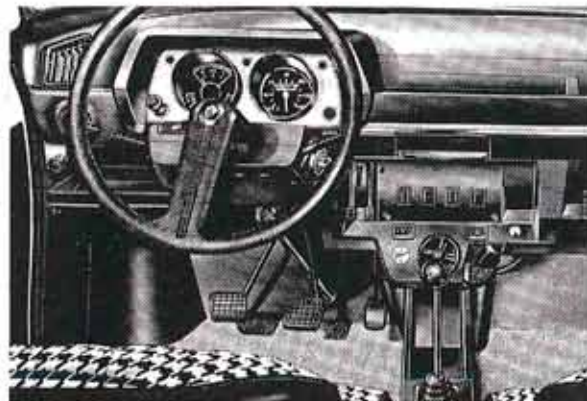
CITROËN 

Helsingør Motor Co. A/S

Ole Romersvej 7 - Tlf. 03-220600

5 ÅRS RUSTGARANTI

Citroën yder nu 5 års garanti for, at der ikke opstår gennemrustningskader på Deres nye bil. Garantien forudsætter, at bilen, gennem et autoriseret Citroën-værksted, gennemgår en komplet rustbeskyttelsesbehandling efter ML-metoden (Infrum og under-vogn) senest hver 12. måned i garantiperiodens løbetid. Citroën bestræber sig altid på at forbedre sine produkter. Alle oplysninger om udstyr og specifikationer kan derfor kun betragtes som vejledende, da der fra tid til anden kan blive foretaget ændringer i produktionen. Der tages samtidig forbehold over for alle eventuelle fejl i denne brochure.



TEKNISKE SPECIFIKATIONER

MOTOR
2-cylindret, 4-takts boksermotor med luftkøling.
Cylindervolumen: 602 cm³.
Boring og slaglængde: 74 x 70 mm.
Kompressionsforhold: 9:1.
Max. effekt: 32 HK/DIN ved 5750 omdr./min.
Max. drejningsmoment: 4,2 kgm/DIN ved 4000 omdr./min.
ELEKTRISK ANLÆG
Batteri: 12 volt - 120/24 amp./t.
Vekselsstrømgenerator: 30 amp./t. - 420 watt.

KOBLING
Tør enkeltplade.
GEARKASSE
4-trins synkroniseret gearkasse af typen GS. Bundgear på konsol.
BREMSER
2-kreds bremsesystem med skiver på forhjulene og tromler på baghjulene. Bremsetryksbegrænser til baghjulene.
AFFJEDRING
Foraksel: Uafhængig ophængning, system McPherson med dobbeltvirkende, hydrauliske teleskopstøddæmpere og krængningsdæmper.

Bagaksel: Uafhængig ophængning med dobbeltvirkende, hydrauliske teleskopstøddæmpere.
DÆK
Michelin 135 SR - 13 ZX
KARROSSERI, MÅL OG VÆGT
Selvbærende stålkarrosseri.
Egenvægt: 706 kg. Totalvægt: 1035 kg.
Største længde: 3,384 m. Største bredde: 1,522 m. Højde: 1,373 m.
YDELSER
Tophastighed: 120 km/t.
Acceleration: 0-100 km/t. 29"3.

ØVRIGE DATA
Benzintanks kapacitet: 40 liter.
Oliekapacitet: Motor: 2,6 liter.
Gearkasse: 1,4 liter.
Bremsesystem: 0,4 liter.
UDSTYR OG INDRETNING
Separate forstole med rullestole - To separate, sammenklappelige bagsæder - Indtræk i stof med sort/hvidt hanefjedsmønster - Super-Triplex vindspejl - El-bagrude - 4-trins bundgear af typen GS - Polstret rat - Friskluftsblæser m.m.
EKSTRAUDSTYR
MOD MERPRIS Metalfarve.