

Xantia



CITROËN

Med sina rena, eleganta linjer och med sina bekväma och säkra köregenskaper har Xantia

blivit en stor framgång för Citroën. Redan efter

CITROËN XANTIA :

ett år lämnade den 250 000:e Xantian fabriken

ELEGANT OCH FRAMGÅNGSRIK.

i Rennes i Frankrike. I Sverige är Xantia

Citroëns mest sålda modell någonsin. Väg-

egenskaperna, den bekväma gasfjäd-



Xantia

ringen med lastokänslig nivåreglering, ABS-

bromsarna, den stabila karossen har redan

gjort Xantia till en av de säkraste bilarna på

marknaden. Airbag och pyroteknisk bältes-

sträckare i kombination med bälteslås har

gjort årets modell ännu säkrare.



Sitt in i Xantia och Du möts av en välkomnande miljö där form och funktion samspelar. In-

redningen är behaglig att se på och ger ett på-

CITROËN XANTIA :

kostat intryck, med kraftig velourklädsel på

FORM OCH FUNKTION.

säten och dörrsidor. Reglage och handtag är

av material som är trevliga att ta på. Den rikliga

utrustningen, allt från det fjärrstyrda central-

låset, till elspeglarna, elhissarna, den justerba-

ra ratten och den höj- och sänkbara

förarstolen bekräftar in-

trycket; Xantia är något mera än bara en bil.



Citroën Xantias inredning lever upp till de förväntningar man får när man sett bilens utsida.

Den är rymlig och inbjudande och materialen i klädsel och instrumentbräda är av högsta kvalitet. De välformade sätena är klädda i mjuk velour, eller skinn i bilar med VSX-utrustning. Instrumentbrädan är gjuten i ett stycke i ett mjukt och eftergivligt material som effektivt förhindrar skrammel och oljud.

Förarplatsen är planerad efter ergonomiska principer och det gör att man genast finner sig väl tillrätta. Den genomtänkta utformningen understryks av att en

detalj som till exempel radions reglage placerats i ratten. God finish och material av hög kvalitet ger Xantia en lyxig touch. Men det har inte gått ut över den praktiska nyttan. I stället går känslan av lyx och det praktiska hand i hand.

För föraren innebär det att alla reglage är lätt åtkomliga och att ratt och stolar kan ställas in så att de passar alla. Både stol och ratt är justerbara i höjdlid.

För passagerarna innebär det att sitta bekvämt med tillräckligt utrymme för att kunna röra sig och byta ställning då och då.

1 Bekväm förarplats med instrument och reglage logiskt placerade. 2 Förarstolen kan höjas och sänkas. 3 Bilradion integrerad i instrumentbrädans design.





Xantia är en av de rymligaste bilar-
na i klassen. Bredden i framsätet är hela
.1,47 m och i baksätet är den 1,43 m bred.
Det är mer än i många konkurrentbilar och
ger en känsla av rymd, ljus och ett bekvämt
armbågsutrymme. Det gör också att det är
långt till hårda ytor, t ex till de balkar som
utgör den kraftiga säkerhetsburen runt de
okända. Deformationszoner fram och bak
tar upp krockkrafterna och gör att säkerhets-

buren står emot mycket stora krafter utan att
deformeras. Kompletterad med airbag,
bältessträckare, bälteslös, sidokrockskydd i
dörrarna, riktiga nackskydd är Xantia en
mycket säker bil att sitta i om olyckan skulle
vara framme.

Xantia ser vid första anblicken ut
som en vanlig sedan, men är användbar som
en kombi-sedan. Det vill säga, bakluckan
öppnar hela bakre delen av bilen ända upp

Xantia



till taket och baksätet kan fällas helt eller
delvis för att bilda ett stort plant bagage-
utrymme. Utrymmet är klätt med tjock hel-
täckande matta och försett med fyra last-
öglor som säkrar lasten.

Tack vare Citroëns speciella känne-
märke, den gashydrauliska fjädringen, kan
bilen med hjälp av ett reglage sänkas så att
den redan låga lasttröskeln kommer ännu
lägre, vilket underlättar när man lastar tungt

bagage. Dessutom har Xantia som enda bil i
klassen, tack vare sitt avancerade
fjädringssystem, automatisk nivåreglering
som standard. Bilen sjunker alltså inte ihop
hur mycket man än lastar och den behåller
sina säkra vägegenskaper även med full
last. Ytterligare en värdefull detalj är genom-
lastningsluckan som göms i armstödet. Den
gör det möjligt att ta med långa föremål
utan att uppta de två sittplatserna i baksätet.

Xantia

Det är som vägugn Citroën bäst kommer till sin rätt. Redan på 30-talet valde Citroën framhjulsdraft eftersom det ger förutsägbara, säkra vägegenskaper, inte minst när väglaget är förrädiskt. Ledande motortidningar har konstaterat att få bilar, om ens någon, är tryggare och säkrare än Xantia på vintervägar. Förklaringen finner man i det välbalanserade chassit, det stora axelavstån-

kontrollen av bilen försämras. Där andra bilar stöter till över ojämnheter suddar Xantia bort guppen och glider fram opåverkad av tjälkott och länsmansrygg-ar. Tack vare den gashydrauliska fjädringen har Xantia även automatisk nivåreglering som gör att bilen aldrig kan lastas ned utan behåller samma markfrigång även med full last. Gasfjädringen har

I sin mest påkostade version, VSX, har Xantia Citroëns Hydraktiva fjädring, med automatisk växling mellan en hårdare och en mjukare inställning. Fem sensorer känner av vad som sker och talar om för en dator om fjädringen ska vara mjuk eller hård. Systemet växlar fram och tillbaka kontinuerligt under körningen. Det sker helt omärkligt och tar bara någon hundradels sekund. Det

svänga in i en kurva, styr även bakhjulen någon grad åt samma håll. Det sker helt utan mekanisk eller elektronisk påverkan. Det är enbart sidkrafterna vid kurvtagningen som påverkar bakhjulen och får dem att styra in i kurvan. Resultatet är följsamma kurvegenskaper. Bilen följer lätt och smidigt med när Du styr och gör det till ett nöje att köra längs kurviga vägar.



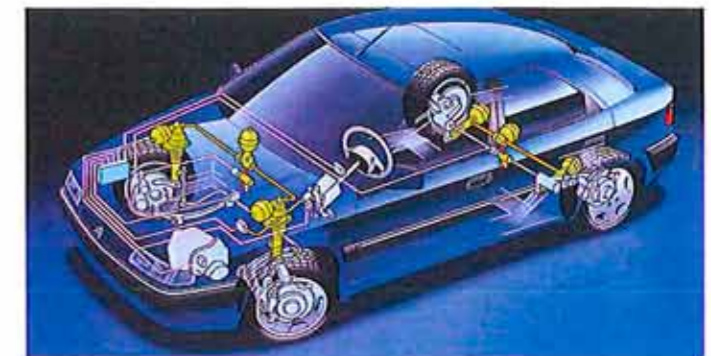
det, den mjuka följsamma men ändå väl dämpade fjädringen, den exakta styrningen och inte minst den passivt medstyrande bakaxeln, PMB.

Fjädringen som Citroën patenterade på 50-talet ger ojämförlig komfort utan att

dessutom den egenskapen att inte märkbart förändras vare sig bilen är lätt eller tungt lastad. Att Xantia ger något mer märks därför tydligast när Du lastar bilen full för t ex en resa längs hala vägar till fjällen.

praktiska resultatet är en bil som vid normal körning är mjuk och behaglig men som vid kvickare körning på kurviga vägar reagerar snabbt och bestämt. Hydraktiv II, som systemet kallas, är en unik Citroën-finess och till skillnad från andra aktiva system påverkas såväl fjädring som stötdämpning av växlingen mellan det hårda läget och det mjuka.

Xantias goda vägegenskaper beror också på den Passivt Medstyrande Bakaxeln, PMB. När Du vrider ratten för att



1 Kurvigt eller rakt - Xantias gasfjädring är överlägsen. **2** Xantia i högläge på sommarstugevägen. **3** I normalläge för vanlig körning. **4** Sänkt för att underlätta lastning. **5** Hydraktiv II - fem sensorer talar om för datorn om fjädringen ska vara mjuk eller hård.

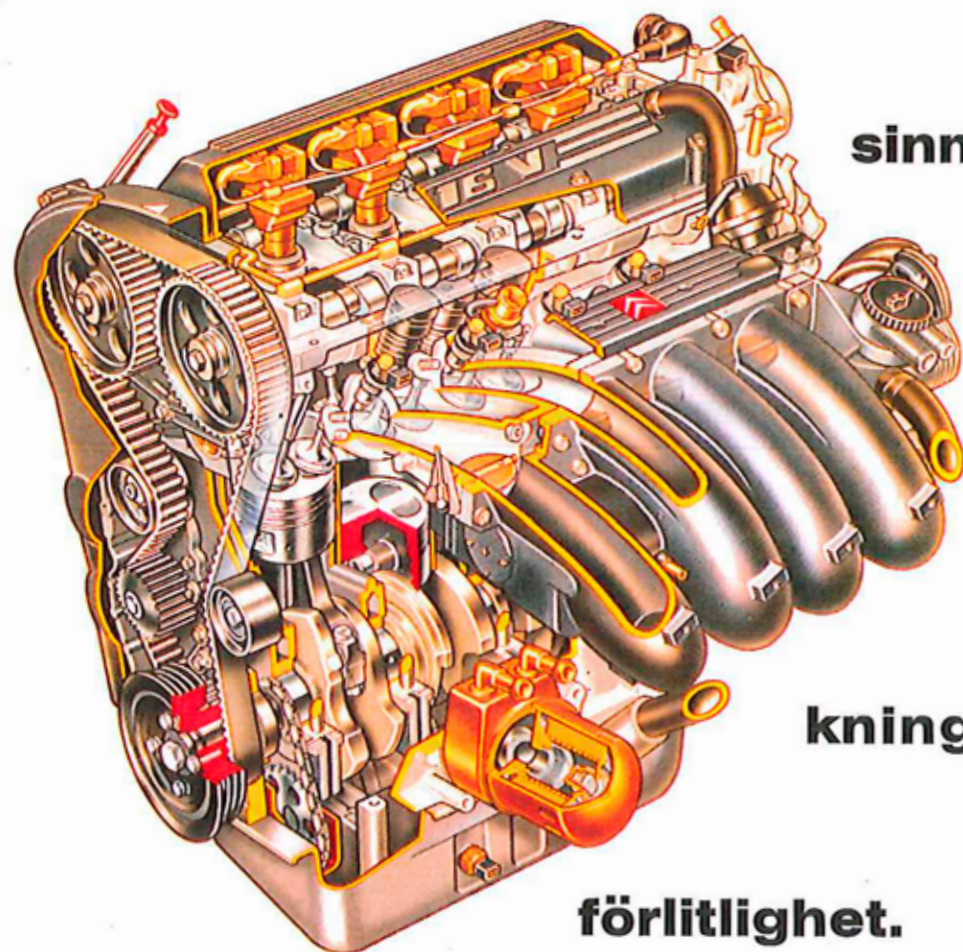


Du kan välja mellan fyra olika motorer till Xantia. Alla är lättkörda tack vare bra dragkraft redan vid låga varv, de är smidiga och tysta, de

CITROËN XANTIA :

är slitstarka och ger god ekonomi. Speciellt BENSIN ELLER DIESEL.

ekonomisk är den senaste versionen av Xantia, Turbo Diesel. Mjuk och behaglig som en ben-



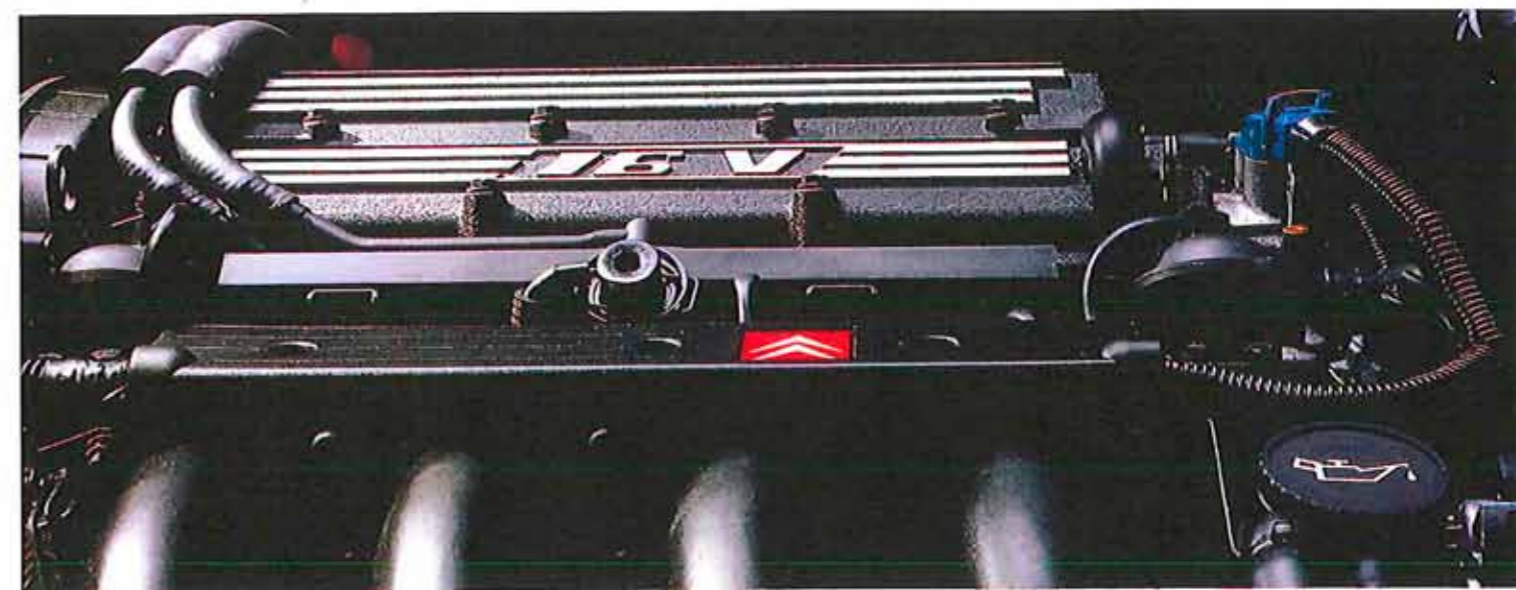
sinmotor, men med dieselmotorns låga förbrukning och höga tillförlitlighet.

Xantia

Motorena i Xantia är alla gjorda för att fungera smidigt vid vardagskörning. Det innebär att de är som starkast i de farter Du oftast använder. Bästa dragkraften finns redan vid ca 3000 varv per minut. Turbo D ger sin bästa dragkraft redan vid 2250 varv men även en prestandamotor som 16-ventilaren i Xantia 16V ger sitt maximala vridmoment vid så låga varv som 3500

till varje tändstift. Insugningsrören har variabel längd för att ge god dragkraft och hög effekt vid såväl låga varv som höga.

Xantia Turbo D har blivit ett riktmärke för andra tillverkare av dieselmotorer. Den är stark, vridmomentet 20,5 kpm vid 2250 varv är bättre än många bensinmotorers, den är så tyst och komfortabel att få ens reflekterar över att det är en dieselmotor.



varv per minut.

Det betyder i praktiken att bilen känns snabb och villig och Du hänger lätt med i trafikrytmen utan att tvingas till täta nedväxlingar. Det betyder också att Du färdas tyst och bränsleekonomiskt.

Alla bensinmotorerna har s.k. multipointinsprutning som ger exakt dosering av bränslet för effektiv förbränning, låg förbrukning och låga avgasutsläpp. Xantia 16V har direkttändning med en tändspole

tor. Och den är snål.

Förbrukningen vid blandad körning är bara 0,61 liter per mil vilket ger en imponerande räckvidd. Med 65 liters tank räcker det med att tanka cirka var 100:e mil. För Dig som åker långt är valet av diesel därför självklart. Men Xantia Turbo D är så trevlig att Du väljer den för dess goda egenskapers skull och får den bättre ekonomin på köpet.



Citroën Xantia är mycket medvetet utformad

för att skydda de åkande om en olycka inte

kunnat undvikas. Den kraftiga säkerhetsbu-

CITROËN XANTIA :

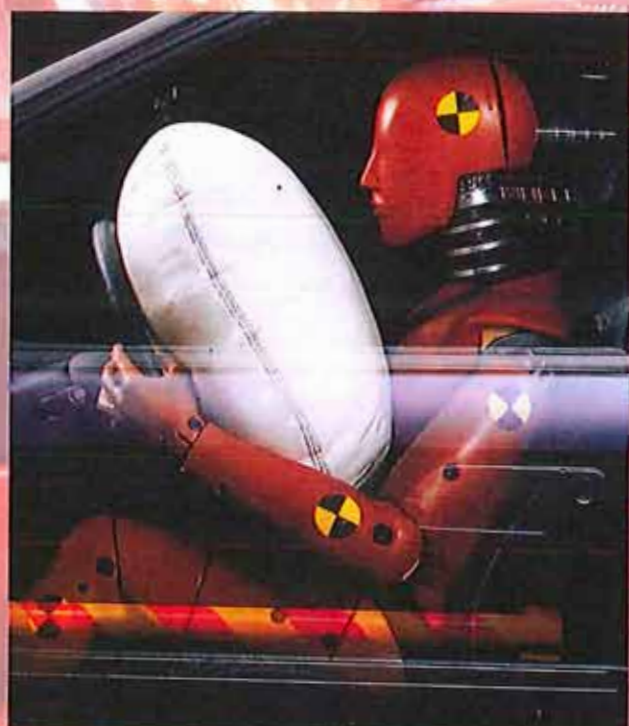
ren omges av krockzoner fram och bak med

KONSTRUERAD FÖR SÄKERHET.

programmerad deformation, dörrarna är för-

stärkta med sidokrockskydd, bältena har

effektiva bälteslås. Och nu blir Xantia ännu



säkrare med standard-

monterad airbag och si-

na pyrotekniska bältes-

sträckare.

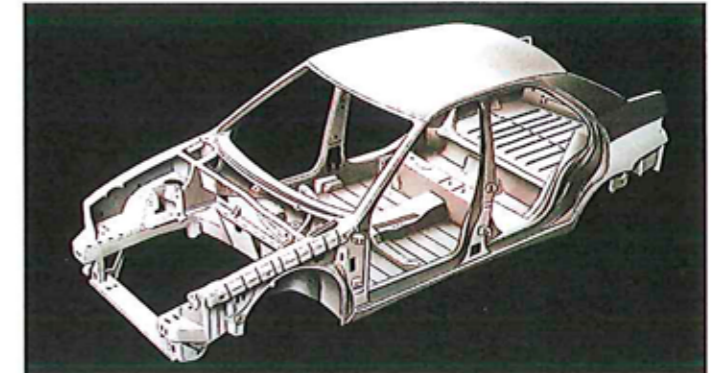
Xantia

Det viktigaste skyddet mot en olycka är att kunna undvika den. Därför är alla Citroën framhjuldrivna sedan 60 år eftersom framhjuldrift ger säkra och konsekventa köregenskaper. Därför har Xantia nivåreglering som gör den okänslig för variation i last. Därför har Xantia lösningss fria bromsar som gör att Du kan bromsa hårt och ändå styra förbi hindret.

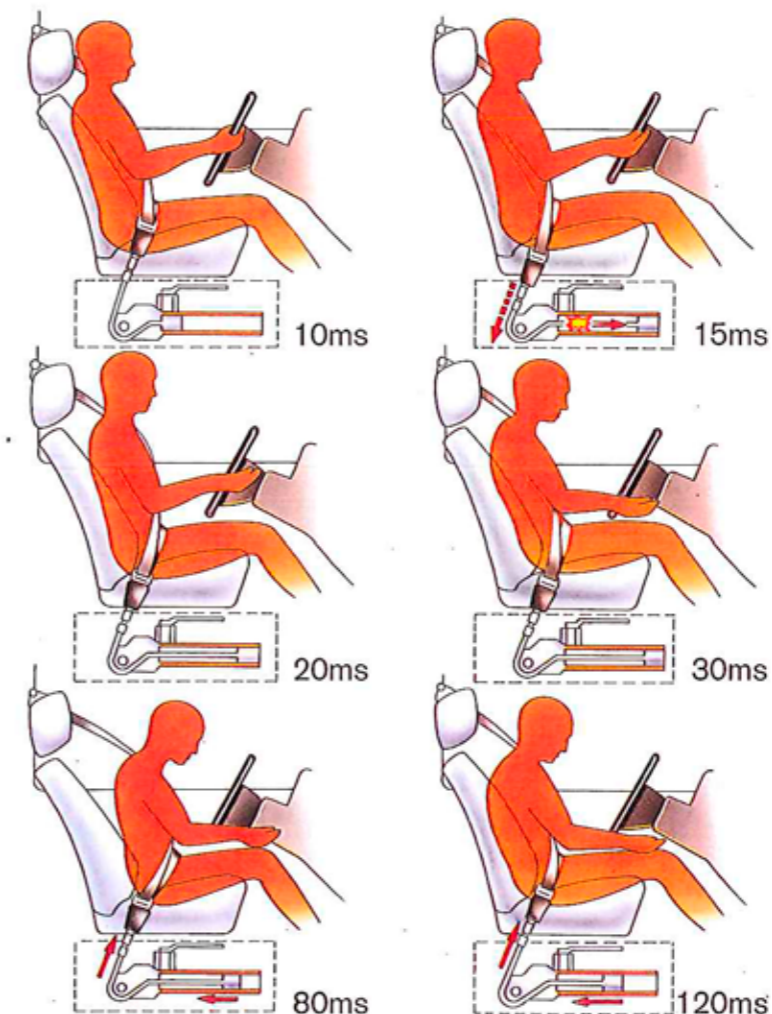
Men om olyckan inte kan undvikas så skyddas de åkande av den kraftiga konstruktionen med längsgående och tvärgående förstärkningar. Deformationszoner fram och bak bromsar krockkrafterna och fördelar dem till andra delar av karossen.

Detta tillsammans med säkerhets-

utrustningen, airbag, säkerhetsbälte med bälteslås och bältessträckare, ger ett mycket gott skydd vid en olycka och gör Xantia till en av de säkraste bilar Du kan färdas i.



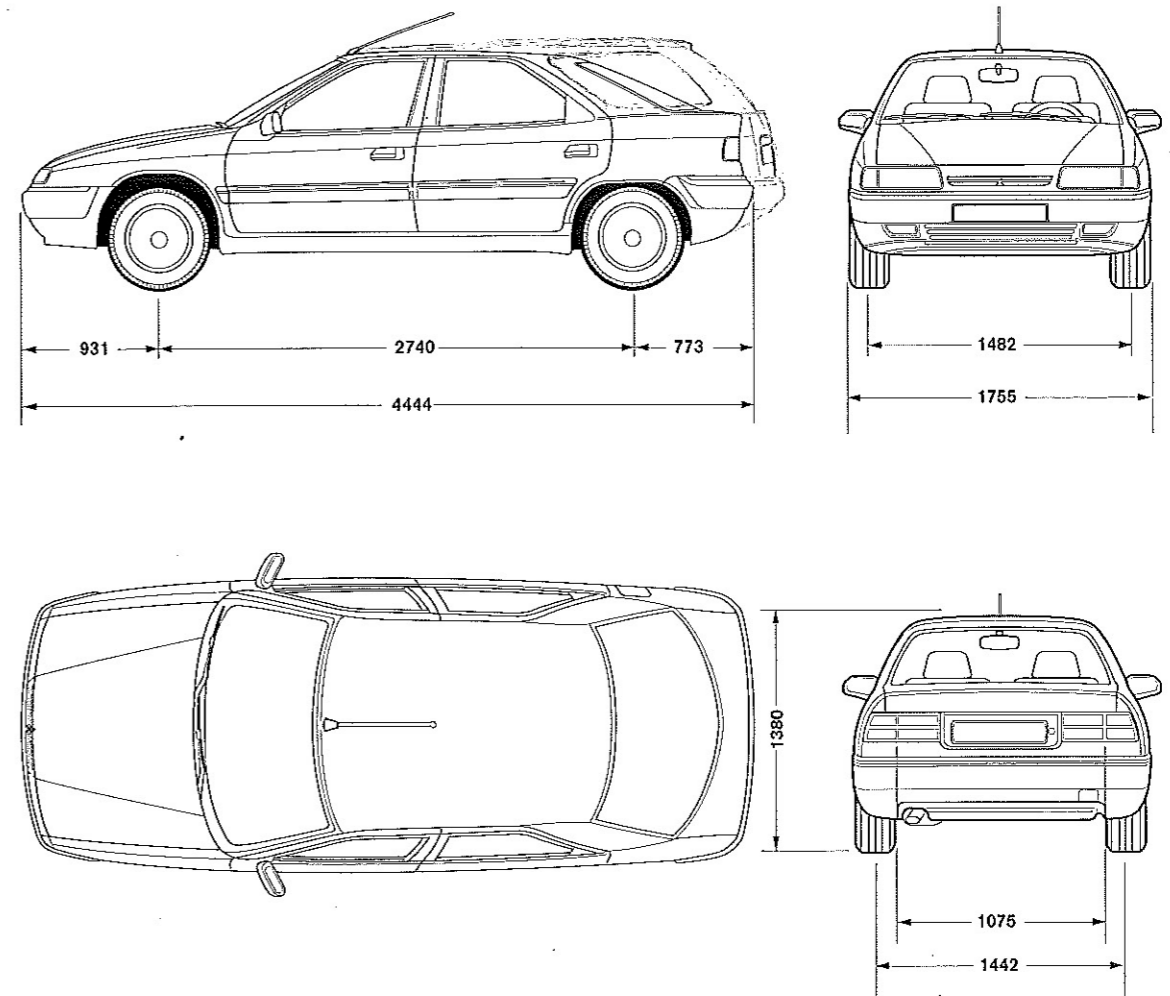
1 Airbag i kombination med säkerhetsbälte ökar säkerheten. **2** Kraftig grundkonstruktion med längsgående och tvärgående förstärkningar. **3** Krutladdad bältessträckare utlöses omedelbart innan airbagen blåses upp.



	Xantia 1.8i	Xantia 2.0i	Xantia Turbo D	Xantia 2.0i 16V
TEKNISKA FAKTA CITROËN XANTIA	SX	SX	SX	VSX
MOTOR				
Antal cylindrar	4	4	4	4
Antal ventiler/cylinder	2	2	2	4
Bränsleinsprutning	Multipoint	Multipoint	Turbo diesel	Multipoint
Cylindervolym (CM3)	1761	1998	1905	1998
Cylinderdiameter/slaglängd (mm)	83 x 81	86 x 86	83 x 88	86 x 86
Max effekt vid varv/min EG (kW)	74 / 6000	89 / 5600	66 / 4000	110 / 6500
DIN (hk)	103 / 6000	123 / 5600	90 / 4000	150 / 6500
Max vridmoment vid varv/min DIN (kpm)	15,9 / 3000	18,3 / 2750	20,5 / 2250	19,0 / 3500
KRAFTÖVERFÖRING				
Växellåda	Man5 / Aut4	Man5 / Aut4	Man5	Man5
STYRNING				
Antal rattvarv från ytterläge till ytterläge	3,19	3,19	3,19	3,00
Vänddiameter mellan trottoarkanter (m)	11,00	11,00	11,00	11,00
Servostyrning	JA	JA	JA	JA
HJULUPPHÄNGNING				
Framvagn	MacPherson-typ med triangelarmar och krängningsdämpare			
Bakvagn	Bakåtriktade bärramar med Passivt Medstyrande Bakaxel, PMB, samt krängningsdämpare			
Gashydraulisk fjädring (Konstant markfrigång)	JA	JA	JA	
Hydraktiv fjädring (Konstant markfrigång)				JA
DÄCK				
Däck (Michelin)	175/70 R14 MXT	195/55 HR15 MXV3	175/70 R14 MXT	205/55 VR15 MXV3
BROMSSYSTEM (ABS)				
Servoassisterade bromsar, typ fram	ventilerade skivor	ventilerade skivor	ventilerade skivor	ventilerade skivor
Typ bak	skivor	skivor	skivor	skivor
ELSYSTEM				
Växelströmgenerator	1225W (80A)	1225W (80A)	1225W (80A)	1225W (80A)
Batteri	12V-50Ah	12V-50Ah	12V-60Ah	12V-50Ah
VIKTER (prel)				
Tjänstevikt (kg)	1340	1390	1420	1440
Totalvikt (kg)	1730	1810	1830	1830
Max last (kg)	390	420	410	390
Max släpvagnsvikt (kg)	1500	1500	1500	1500
Max taklast (kg)	75	75	75	75

	Xantia 1.8i	Xantia 2.0i	Xantia Turbo D	Xantia 2.0i 16V
TEKNISKA FAKTA CITROËN XANTIA	SX	SX	SX	VSX
VOLYMER (liter)				
Bränsletank (l)	65	65	65	65
Bagageutrymme (under hatthyllan) (l)	480	480	480	480
Bagageutrymme (med nedfällt baksäte) (l)	1418	1418	1418	1418
PRESTANDA (DIN)				
Toppfart (km/h) ca (man / aut)	187 / 179	198 / 195	177	213
Acceleration 0-100 km/h (s) ca (man / aut)	12,5 / 16,0	11,5 / 13,6	14,1	10,6
BRÄNSLEFÖRBRUKNING				
Landsvägskörning	0,54 / 0,56	0,57 / 0,64	0,46	0,58
(l/mil*) man / aut Stadskörning	0,87 / 1,00	0,95 / 1,17	0,73	0,99
Blandad körning	0,72 / 0,80	0,78 / 0,93	0,61	0,81
Bränsle	Blyfri 95	Blyfri 95	Diesel	Blyfri 95
FÖRSÄKRING				
Försäkringsklass (preliminärt enligt 94 års modell)	3-11-11	4-11-12	3-11-11	5-13-14

* Samtliga förbrukningsiffror enligt Konsumentverkets riktlinjer



	Xantia 1.8i	Xantia 2.0i	Xantia Turbo D	Xantia 2.0i 16V
UTRUSTNING CITROËN XANTIA	SX	SX	SX	VSX
SÄKERHET				
ABS-bromsar	s	s	s	s
Airbag, förarplats	s	s	s	s
Reglerbara rullbälten fram med bältesklämma	s	s	s	s
Pyrotekniska bältessträckare	s	s	s	s
Aktiv fjädring typ Hydraktiv II med automatisk nivåreglering	-	-	-	s
Gashydraulisk fjädring med automatisk nivåreglering	s	s	s	-
Passivt Medstyrande Bakaxel (PMB)	s	s	s	s
Säkerhetsbur med sidokrockbalkar i dörrarna	s	s	s	s
Digital utetemperaturmätare	s	s	s	s
Startkod	-	-	-	s
Eluppvärmd bakruta med intervalltorkare	s	s	s	s
Elektriskt justerbara backspeglar med defroster	s	s	s	s
Eluppvärmda spolarmunstycken	s	s	s	s
Dubbelstrålkastare med komplex yta	s	s	s	s
Dimbakljus	s	s	s	s
Dimstrålkastare	s	s	s	s
Nackskydd fram med justerbar höjd och lutning	s	s	s	s
Nackskydd bak med justerbar höjd och lutning	s	s	s	s
Tre rullbälten bak	s	s	s	s
Högt monterat bromsljus	s	s	s	s
Fästögglor för fixering av last i bagageutrymmet	4	4	4	4
KOMFORT OCH KÖRTRIVSEL				
Servostyrning	s	s	s	s
Ratt justerbar i höjd	s	s	s	s
Vindrutetorkare med två hastigheter och intervallfunktion	s	s	s	s
Reglerbar intervallfunktion	-	-	-	s
Förarstolen justerbar i höjdded	s	s	s	s
Förarstol med justerbart svankstöd	s	s	s	s
Förvaringsfickor i framstolarnas ryggstöd	s	s	s	s
Fällbart, delbart baksäte med mittarmstöd och genomlastningslucka	s	s	s	s
Fjärrstyrt centrallås (dörrar, bagage, samt tanklucka)	s	s	s	s
Elektriska fönsterhissar fram med pulsreglage på förarsidan	s	s	s	s
Elektriska fönsterhissar bak	o	o	o	s
Tonade rutor samt solskyddsgardin i bakrutan	s	s	s	s

	Xantia 1.8i	Xantia 2.0i	Xantia Turbo D	Xantia 2.0i 16V
UTRUSTNING CITROËN XANTIA	SX	SX	SX	VSX
Klimatanläggning, ACC samt pollenfilter	p	p	p	p
Eluppvärmda framstolar med termostat (3 lägen)	s	s	s	s
Antenn, samt förberedd för radio och 6 st högtalare	s	s	s	s
Ljudanläggning, Blaupunkt RDS, 6 st högt. samt fjärrstyrning från ratten	p	p	p	p
Plyschklädsel typ 'LYNX'	s	s	s	-
Plyschklädsel typ 'ETNA'	-	-	-	s
Läderklädsel säten mittarmstöd samt ratt	-	-	-	o
Larm för glömd belysning	s	s	s	s
Varvräknare	s	s	s	s
Digital klocka	s	s	s	s
Kyivätsketemperaturmätare med varningslampa	s	s	s	s
Varningslampa för låg spolarvätskenivå	s	s	s	s
Oljetemperaturmätare	-	-	-	s
Tidsfördröjd innerbelysning vid dörråsnig	s	s	s	s
Belyst bagageutrymme	s	s	s	s
Punktbelysning fram (passagerarsidan)	s	s	s	s
Fyra kurvhandtag	s	s	s	s
Solskydd med sminkspegel (hö/vä)	s	s	s	s
Farthållare (endast tillsammans med automatlåda)	o	o	-	-
Automatlåda (4-växlad)	o	o	-	-

EXTERIÖR

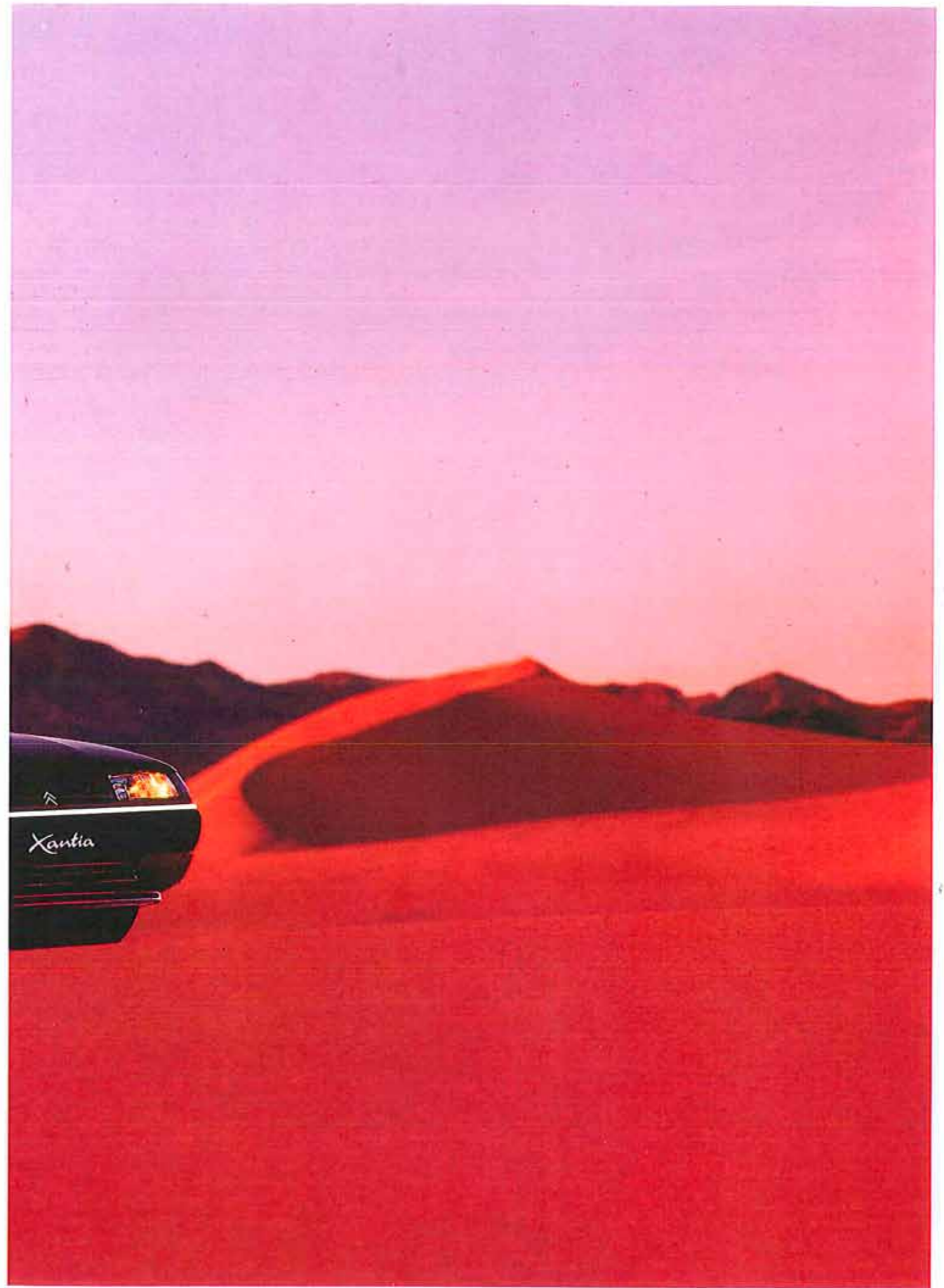
Lättmetallfälgar med däck 185/65 HR 14 MXV3	p	-	p	-
Lättmetallfälgar med däck 195/55 HR 15 MXV3	-	s	-	-
Lättmetallfälgar med däck 205/55 VR 15 MXV3	-	-	-	s
"Riktigt" reservhjul på plåtfälg	s	s	s	s
Metallclack (eller pärlemor)	o	o	o	o
Stänkskydd fram	s	s	s	s
Backspeglar lackerade i karossens färg	-	-	-	s
Elmanövrerat soltak i glas	o	o	o	o

S = standardutrustning. Alla uppgifter i denna broschyr är de vid tryckningstillfället aktuella. Rätt till ändringar i specifikation och utförande förbehålles.

P = lagerhållen paketutrustning. Observera att bilderna i broschyren kan visa bilar med extrautrustning.

O = extrautrustning (i vissa fall mot specialorder).

Xantia



EN BIL MAN BLIR KLOK PÅ.



EN BIL MAN BLIR KLOK PÅ



CITROËN