

# CITROËN ZX



egen

CITROËN ZX

# profil

Med sina mjuka följsamma linjer och sin kompakta, harmoniska form har ZX en egen profil. Den korta bakdelen, det långa avståndet mellan fram- och bakhjul skiljer den från andra mellanklassbilar och den långa utdragna fronten ger den en familjekänsla, förstärkt av Citroëns nya ansikte med de klassiska vinklarna placerade mitt i luftintaget till motorn. ZX kopierar ingen annan modell - men betraktaren känner igen den

CITROËN ZX

som en äkta Citroën.

ZX har ett mycket kompakt format som gör den lätt att manövrera, lätt att parkera, servostyrning är standard, och smidig i tät trafik.

Men den är lika hemma på långfärd tack vare dess ovanligt följsamma vägegenskaper, en traditionell Citroën-egenskap, den låga ljudnivån och ett generöst och bekvämt utrymme. Såväl motorljud som väg- och vindljud är väl dämpade. Utrymmena är bland de bästa i klassen med väl tilltagen inre bredd som skapar rymd och ljus och ger bekväm plats för både armbågar och bylsiga vinterkläder.

ZX finns i tre versioner, i praktiskt fem-dörrars utförande med den karaktäristiska tredje sidorutan bakom bakdörren, som kombi, eller Break som Citroën föredrar att kalla den, eller i form av en tredörrars "coupé." Med sina välbalanserade proportioner och med den originella utformningen av de långa sidorutorna har ZX 3-d förvandlats till en kupé utan att den praktiska användbarheten behövt offras.

Detaljer som lättmetallfälgarna, skärmbreddarna och den aerodynamiska vingen över bakrutan ger ZX 16V karaktär och understryker den sportiga framtoningen.



CITROËN ZX



*s t i l*



Rymlig och ombonad med klädsel av högsta kvalitet. Instrumentpanel gjuten i ett stycke i mjukt och eftergivligt material. Instrument och reglage är behagliga att se på och angenäma att vidröra. Det ovanliga skjutbara baksätet gör det lätt att variera utrymmet efter behov.

1. Högklassig inredning, med klädsel av hög kvalitet, goda utrymmen, översködlig och lättarbetad förarplats. 2. Reflektor med komplex yta ger 46% bättre ljus än konventionella strålkastare. 3. Lättmetallfälgar och bredare skärmar på sportiga ZX 16V. 4. Specialdesignad fabriksradio ointressant för tjuven. 5. Obegränsad takhöjd, med elmanövrerad sälllucka av glas. 6. Skinnklädsel Lyxigt tillbehör. Skjutbart baksäte ökar utrymmet för bagage.

ZX ger ett ljusst, rymligt intryck när man tittar in i den. Stora glasförlängningar ger ljus och den generösa inre bredden skapar en känsla av rymd. Även på andra områden är ZX omsorgsfullt utformad för att fungera friktionsfritt och behagligt. Sätena är konstruerade efter ergonomiska principer för att vara bekväma även efter en lång dag i bilen. Ljudet, eller snarare frånvaron av ljud, gör att Du känner Dig utvilad efter många timmar vid ratten. Motorn är väl dämpad och varken vind- eller väg ljud stör.

Speciell uppmärksamhet har ägnats föraren, reglagen ligger väl till i handen och ratten, med luftkudde som standard, är justerbar i höjd för att passa alla. Men inte heller passagerarna har glömts bort vilket t ex de praktiska fickorna på framstolarnas baksidor vittnar om.





ZX är lika bekväm, påkostad och rikligt utrustad som många större bilar. Alla Citroën ZX har servostyrning som standard, alla har ställbar ratt, de yttre backspeglarna kan justeras inifrån, elektriskt på höger sida, elfönsterhissar finns på de flesta modeller liksom fjärrstyrt centrallås och alla femdörrars versioner har höj- och sänkbara säkerhetsbälten. Dessutom, för säkerhets skull, är alla ZX standardutrustade med krocksådd i ratten s.k. airbag och med krutladdade bältessträckare som hindrar föraren från att kastas framåt vid en olycka.

Men den viktigaste förutsättningen för en bekväm bil är fjädringen och ZX har en ovanligt väl avvägd fjädring med mjuk följsam gång och samtidigt säkra vägegenskaper med Citroëns patenterade Passiva Medstyrande Bakaxel, PMB.



**k o m f o r t**

# utrymme

Liten utanpå, stor inuti. ZX förbluffar genom sina generösa utrymmen i ett kompakt format. Totallängden är bara drygt fyra meter, en idealisk storlek när man manövrerar på trånga ytor eller ska fickparkera. Men inuti kan ZX konkurrera med bilar med väsentligt större yttermått. Det är bland annat bredden i axelhöjd som skapar rymd och ger plats för armbågar för att man ska slippa

CITROËN ZX

känna sig inklämd.

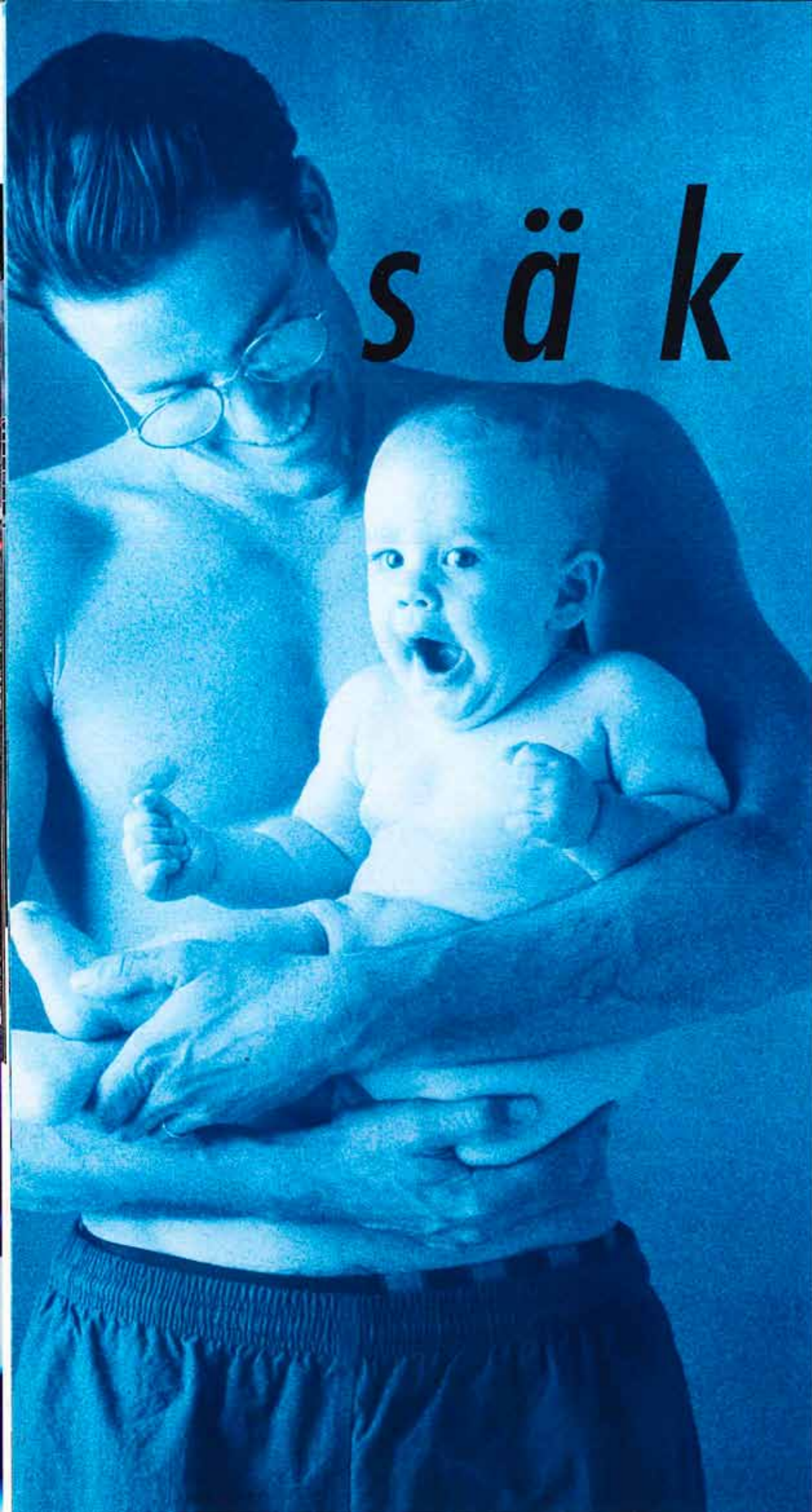
Men Citroëns konstruktörer har inte nöjt sig med att bara göra en stor, liten bil. Man har gått ett steg längre och gjort en bil som är så anpassbar som möjligt och som kan förändras efter behov. Därför är baksätet både fällbart och delbart. Det ger plats för skrymmande last, en fullstor cykel kan enkelt lastas inuti ZX.

Men med helt fällt baksäte blir bilen bara tvårsitsig. Ibland vill man både kunna ta med extra bagage och få plats med passagerare. Därför har ZX en unik detalj. Baksätet kan

flyttas framåt eller bakåt, sammanlagt 18 cm, och ryggstöden kan ställas in individuellt, precis som i framsätet. Det skapar en alldeles ovanlig flexibilitet. Med barn i baksätet kan sätet flyttas framåt för att ge plats för deras grejor i bagageutrymmet. Ska i stället fem vuxna åka skjuts sätet tillbaka maximalt och ger då bekvämt knäutrymme.

Sammantaget gör det ZX till den rymligaste och mest användbara bilen i sin pris- och storleksklass.





# s ä k e r h e t

C I T R O Ë N Z X

ZX är konstruerad för maximal säkerhet under alla körförhållanden. Citroën var pionjär med framhjulsdraft redan för 60 år sedan, övertygad om att det ger de säkraste, mest konsekventa och förlåtande vägegenskaper-



na. Styrningen är exakt, sikten god, och ZX är kursstabil, egenskaper som ger Dig möjlighet att undvika en hotande olycka.

Skulle den ändå inträffa skyddas de ökande av en mycket stabil säkerhetskaross med kraftiga förstärkningar mot såväl frontalkrockar som sidokrockar. I dörrarna finns sidokrocksskydd. Deformationszoner fram och bak absorberar krockkrafterna och fördelar dem över karossen.

De främre säkerhetsbältena som

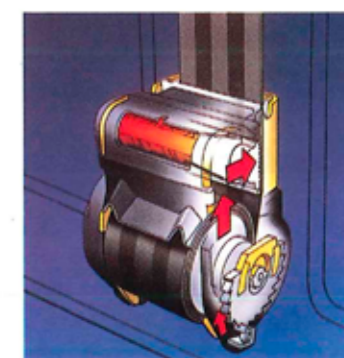
kan justeras i höjd för att passa alla har en kombination av bältesklämma och krutladdad bältessträckare för att förhindra att föraren kastas framåt vid en olycka. Bältena kompletteras nu med en krockkudde som ytterligare skyddar föraren från att slå emot ratten.

Krockkudden rymmer 45 liter och löses ut i en mycket kontrollerad tidsföljd, några millisekunder efter att bältessträckaren dragit åt bältet.

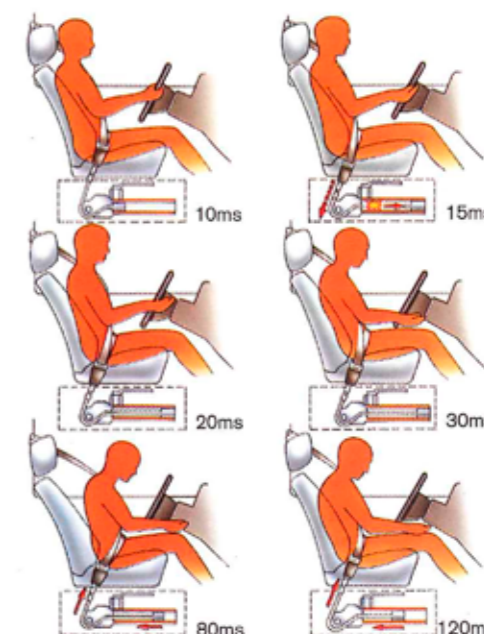
Två givare, en elektromagnetisk och en tryckgivare, garanterar att krockkudden inte löses ut vid småkrockar utan enbart vid allvarigare olyckor.

Gasen i krockkudden är miljövänlig och skadar inte atmosfären.

Både vid Citroëns egna krockprov som är betydligt hårdare än vad den europeiska lagstiftningen kräver och vid prov gjorda av oberoende



företag har ZX klarat sig mycket bra. Deformationszonerna har tagit upp krockkrafterna medan passagerarutrymmet förblivit intakt. Dörrarna som är försedda med sidokrockbalkar har fortfarande gått att öppna. Tack vare förstärkningar av väggen mellan motorrum och kupé har varken pedalställ eller ratt har trängt in.



## CITROËN ZX

Det är resultatet av den kraftiga uppbyggnaden av bottenplatta och kaross. Med hjälp av datorstödd design har ZX formats till en mycket stark, vridstyv och stabil konstruktion, förstärkt av långsgående balkar, av en kraftig långsgående mittunnel i dubbel plåt, av tvärgående förstärkningar under såväl fram- som baksäte, av balkar runt dörrar och över fram- och bakruta. Det här systemet av långsgående och tvärgående balkar skyddar kupén och krockkrafterna fördelas till andra delar av karossen.

Tillsammans med kombinationen säkerhetsbälte, bältesklämma, pyroteknisk bältessträckare, och krockkudde gör det ZX till en mycket säker bil om olyckan skulle vara framme.

Men det är under förutsättning att bilen är intakt. Om rosten angriper konstruktionen försvinner styrkan. ZX är därför mycket väl skyddad mot rost. För det första är utformningen av balkar och karossdetaljer gjorda med mjuka övergångar så att fukt inte samlas och bildar grogrund för korrosion. För det andra är 74% av plåten är elförzinkad och merparten på båda sidor. Stora delar av karossen är dessutom gjorda av syntetmaterial, t ex bakluckan och stötfångare fram och bak och tillsammans innebär det att hela 80 procent av bilens karossdelar är förbehandlade mot rost.

Citroën ZX är konstruerad för att vara lika säker och stabil om 10 år som den är i dag.

Säkerhet är också att kunna undvika en olycka. Citroën har av tradition goda och säkra vägegenskaper. ZX lever i alla avseenden upp till den traditionen med sin mjuka absorberande komfort och sina säkra kuregenskaper. Styrning, hjulupphängning, bromsar med dubbla bromskretsar i X-form, är avvägda för att föraren alltid ska ha bilen under full kontroll.

En av förklaringarna till att ZX är så lättkörd och smidig på kurvig väg är bakaxelns konstruktion. På ett genialiskt enkelt sätt har Citroëns tekniker konstruerat en bakaxel som hjälper till att styra bilen in i kurvorna.

När ratten vrids i en kurva styr även bakhjulen någon grad åt samma håll som framhjulen vilket ger snabbare styrrespons och säkrare kurvtagning. Det sker helt utan mekanisk eller elektronisk påverkan. Det är enbart sidokrafterna som uppstår vid kurvtagning som påverkar bakhjulen.

Det gör Citroën ZX till en av de mest lättkörda, vägsäkra och samtidigt komfortabla bilarna i sin klass. I kombination med den stabila grundkonstruktionen med dess långsgående och tvärgående förstärkningar och den kompletterande säkerhetsutrustningen i form av standardmonterad airbag, krutladdade bältessträckare och bältesklämma, det omfattande rostskyddet, är ZX det säkraste och mest kompletta alternativet i klassen.

Det finns flera motorer att välja mellan, från ekonomiska Reflex med 75 hk till sportiga ZX 16V med 155 hk. Turbo Diesel motorn på 90 hk har ställt mångas förväntningar på huvudet med prestanda och en ljudkomfort som är bättre än många bensinmotorers samtidigt som den drar obetydligt mer bränsle än en moped, 0,43 liter per landsvägsmil och 0,57 liter vid blandad körning. Det är ingen slump att taxi-företag valt att köra ZX Turbo D som minitaxi.

Vilken Du än väljer får Du en smidig, lättkörd motor med betoning på god dragkraft vid låga varv, det vill säga anpassad till Din vardag.

## CITROËN ZX



CITROËN ZX REFLEX

Infört med konkurrenterna är ZX Reflex, rymligare, piggare, bekvämare, säkrare - och billigare. Motorn är på 75 hk, är standard liksom servostyrning, ställbar ratt och det unika raka baksätet. ZX Reflex finns med tre eller fem dörrar.



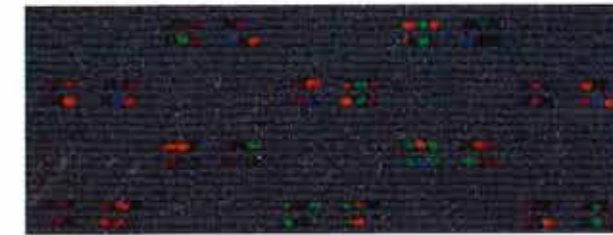
CITROËN ZX AURA

I komplett komfortpaket i litet format med inbjudande klädsel i inredningen. Med en tyst, stark motor på 103 hk, och bekväm fjädring, fjärrstyrt centrallås, elhissar fram, styrning med airbag i ratten har den allt - och till rätt pris.



CITROËN ZX TURBODIESEL

Dieselen som fått många att skeptiker att tystna. Tyst som vilken bensinbil som helst, snabbare än många bensinbilar från 80 - 120 på 5:an och 20 procent bränslesnålare än motsvarande bensinbil. Avgasrening i form av EGR-ventil plus katalysator.



CITROËN ZX 16V

En coupé med allt man väntar sig av en äkta sportbil, direkt styrning, omedelbart respons på gasen och snabba reaktioner i kurvorna. Men ZX 16V har något mer, utrymme för Dig och Dina kompisar samt bagage. En sportbil med praktiska förtecken.

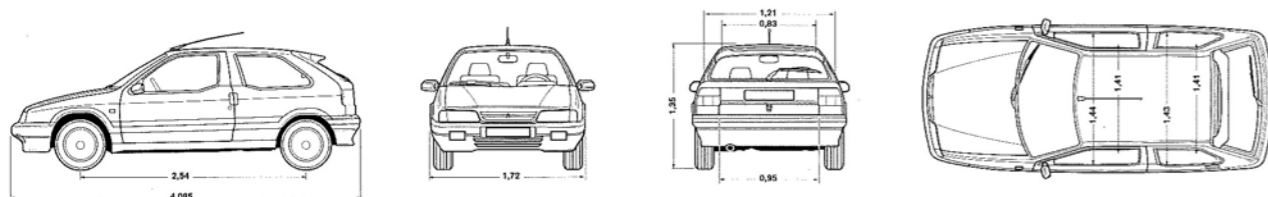


**skannas  
om**

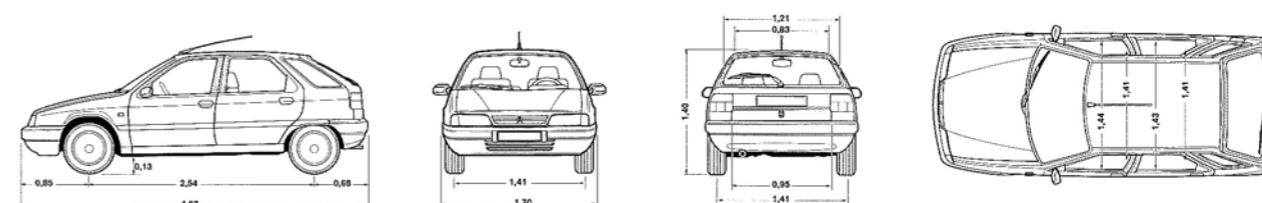


TEKNISKA FAKTA CITROEN ZX		Reflex 1.4i
<b>MOTOR</b>	Antal cylindrar	4
	Antal ventiler/cylinder	2
	Bränsleinsprutning	Monopoint
	Cylindervolym (CM3)	1360
	Cylinderdiameter/slaglängd (mm)	75 x 77
	Max effekt vid varv/min EG (kW)	55 / 5800
	DIN (hk)	75 / 5800
	Max vridmoment vid varv/min DIN (kpm)	11,5 / 3400
<b>KRAFTÖVERFÖRING</b>	Växellåda	Man5
<b>STYRNING</b>	Antal rattvarv från ytterläge till ytterläge	3,30
	Vänddiameter mellan trottoarkanter (m)	10,70
	Vänddiameter mellan väggar (m)	11,30
	Servostyrning	JA
<b>INDIVIDUELL HJULUPPHÄNGNING</b>	Framvagn	
	Bakvagn	
<b>DÄCK</b>	Däck (Michelin)	165/70 R13 MXT
<b>BROMSSYSTEM</b>	Servoassisterade bromsar, typ fram	skivor
	Typ bak	trummor
<b>ELSYSTEM</b>	Växelströmgenerator	1225W (80A)
	Batteri	12V-50Ah
<b>VIKTER (prel)</b>	Tjänstevikt (kg)	1060
	Totalvikt (kg)	1470
	Max last (kg)	410
	Max släpvagnsvikt (kg)	1000
	Max taklast (kg)	75
<b>VOLYMER (liter)</b>	Bränsletank (l)	56
	Bagageutrymme (under hatthyllan) (l)	343
	Bagageutrymme (med nedfällt baksäte) (l)	926
<b>DIMENSIONER (m)</b>	Längd	4,071
	Bredd	1,702
	Höjd	1,399
<b>PRESTANDA</b>	Toppfart (km/h) ca	172
	Acceleration 0-100 km/h (s) ca	13,7
<b>BRÄNSLEFÖRBRUKNING</b> (l/mil*) man / aut	Landsvägskörning	0,56
	Stadskörning	0,82
	Blandad körning	0,70
	Bränsle	Blyfri 95

\* Samtliga förbrukningssiffror enligt Konsumentverkets riktlinjer.



Aura 1.8i	16 V	TURBO D
4	4	4
2	4	2
Multipoint	Multipoint	Turbo diesel
1761	1998	1905
83 x 81	86 x 86	83 x 88
74 / 6000	110 / 6500	66 / 4000
103 / 6000	150 / 6500	90 / 4000
15,9 / 3000	19,0 / 3500	20,5 / 2250
Man5 / Aut4	Man5	Man5
3,30	2,85	3,30
10,70	10,70	10,70
11,30	11,30	11,30
JA	JA	JA
Mac Pherson-typ med triangelarmar och krängningshämmare		
Bakåtriktade bärarmar med passiv självstyrning och krängningshämmare		
175/65 R14 MXT	195/55 R15 MXV2	175/65 R14 MXT
ventilerade skivor	ventilerade skivor	ventilerade skivor
trummor	skivor	trummor
1225W (80A)	1225W (80A)	1225W (80A)
12V-50Ah	12V-50Ah	12V-60Ah
1150	1230	1220
1550	1630	1590
400	420	370
1300	1300	1300
75	75	75
56	56	56
343	343	343
926	926	926
4,071	4,085	4,071
1,702	1,707	1,702
1,404	1,386	1,404
188 / 176	220	183
11,3 / 13,7	9,4	12,0
0,55 / 0,55	0,56	0,43
0,82 / 0,99	1,00	0,69
0,70 / 0,79	0,80	0,57
Blyfri 95	Blyfri 95	Diesel



	UTRUSTNING CITROEN ZX	Reflex 1,4i	Aura 1,8i	16 V	TURBO D	
<b>UTRUSTNING FÖR SÄKERHET OCH KOMFORT</b>	Airbag förare	Std	Std	Std	Std	
	Pyrotekniska bältessträckare	Std	Std	Std	Std	
	Bältesklamma	Std	Std	Std	Std	
	Säkerhetsbälten fram med justerbar fästpunkt	Std (5-dörrar)	Std	-	Std	
	Sidokrockbalkar i dörrarna	Std	Std	Std	Std	
	Passivt medstyrande bakaxel	Std	Std	Std	Std	
	Servostyrning	Std	Std	Std	Std	
	Ratt justerbar i höjd	Std	Std	Std	Std	
	Nackskydd fram med justerbar höjd	Std	-	-	Std	
	Nackskydd fram med justerbar höjd och lutning	-	Std	Std	-	
	Nackskydd bak med justerbar höjd och lutning	-	-	Std	-	
	Fasta nackskydd bak	Std	Std	-	Std	
	ABS-bromsar	Tillval	Tillval	Std	Tillval	
	Centrallås	Tillval	-	-	-	
	Fjärrstyrt centrallås	-	Std	Std	Std	
	Larm	-	-	Std	-	
	Startkod	-	-	Std	-	
	Elektriska fönsterhissar fram	Tillval	Std	Std	-	
	Luftkonditionering	Tillval	Tillval	Tillval	Tillval	
	Eluppvärmda framstolar	Std	Std	Std	Std	
	Läderklädsel	-	Tillval	Tillval	-	
	Läderratt	-	Tillval	Std	-	
	Velourklädsel	-	Std	Std	Std	
Sportstolar	-	-	Std	-		
Elmanövrerat soltak i glas	Tillval	Tillval	Tillval	Tillval		
Automatlåda (4-växlad)	-	Tillval	-	-		
<b>UTVÄNDIG UTRUSTNING</b>	Antal dörrar	3 / 5	5	3	5	
	Elektriskt uppvärmda backspeglar	Std	Std	Std	Std	
	Backspeglar och stötfångare lackerade i karossens färg	-	-	Std	-	
	Stötfångare lackerade i karossens färg	-	Std	-	-	
	Vindrutetorkare med två hastigheter och intervallfunktion	Std	Std	Std	Std	
	Dubbelstrålkastare med komplex yta	-	Std	Std	Std	
	Dimbakljus	Std	Std	Std	Std	
	Dimstrålkastare	-	-	Std	-	
	Antenn, samt förberedd för radio	Std	Std	Std	Std	
	Lättmetallfälgar	-	Tillval	Std	Tillval	
	Spoiler bak	-	-	Std	-	
	Metalliclack	Tillval	Tillval	Tillval	Tillval	
	<b>INVÄNDIG UTRUSTNING</b>	Larm för glömd belysning	Std	Std	Std	Std
		Varvräknare	-	Std	Std	Std
Digital klocka		-	Std	Std	Std	
Analog klocka		Std	-	-	-	
Mätare för oljenivå och oljetryck		-	-	Std	-	
Varningslampa för lågt oljetryck		Std	Std	Std	Std	
Oljetemperaturmätare		-	-	Std	-	
Kylvätsketemperaturmätare		-	Std	Std	Std	
Varningslampa för hög kylvätsketemperatur		Std	Std	Std	Std	
Låsbart handskfack		-	Std	Std	Std	
Belyst bagageutrymme		-	Std	Std	Std	
Punktbelysning fram		-	Std	Std	-	
Kurvhandtag för passagerare (3 st)		Std	Std	Std	Std	
Förarstolen justerbar i höjdd		-	Std	Std	-	
Förarstol med justerbart svankstöd		-	Std	Std	-	
Förvaringsfickor i framstolarnas ryggstöd		Std	Std	Std	Std	
Fällbart, delbart baksäte 1/3 - 2/3		Std	Std	Std	Std	
Reglerbart baksäte i längsled		Std	Std	-	Std	
Ryggstöd bak med reglerbar lutning	Std	Std	-	Std		
Solskydd med sminkspeglar	Std	Std	Std	Std		



**CITROËN**