

Tillhör
SVENSKA CITROËNKLUBBEN





Les chiens, les fusils du chasseur et son gibier, les provisions de la ménagère, les lignes et les nasses du pêcheur, le petit bétail du fermier, les ballons et les parasols des vacances, les paniers du pique-nique, les pots et les plantes du jardin, la lampe ancienne ou le fauteuil rustique dénichés chez l'antiquaire, le chevalet, les cartons du peintre amateur et ses boîtes de couleurs, les rames ou le moteur du canot, la famille et ses enfants, tous, tout, partout, en semaine, en week-end, à la ville comme à la campagne, trouveront place dans le break AMI 6. Le break AMI 6 se présente sous trois aspects : trois modèles identiques quant à leur carrosserie et leur mécanique, mais qui diffèrent par des aménagements.

ami6
BREAK



Ceub. Centre super → 7-639,20 TTC
7736,87 TTC



BREAK



amis BREAK

1) BREAK 4 PLACES :

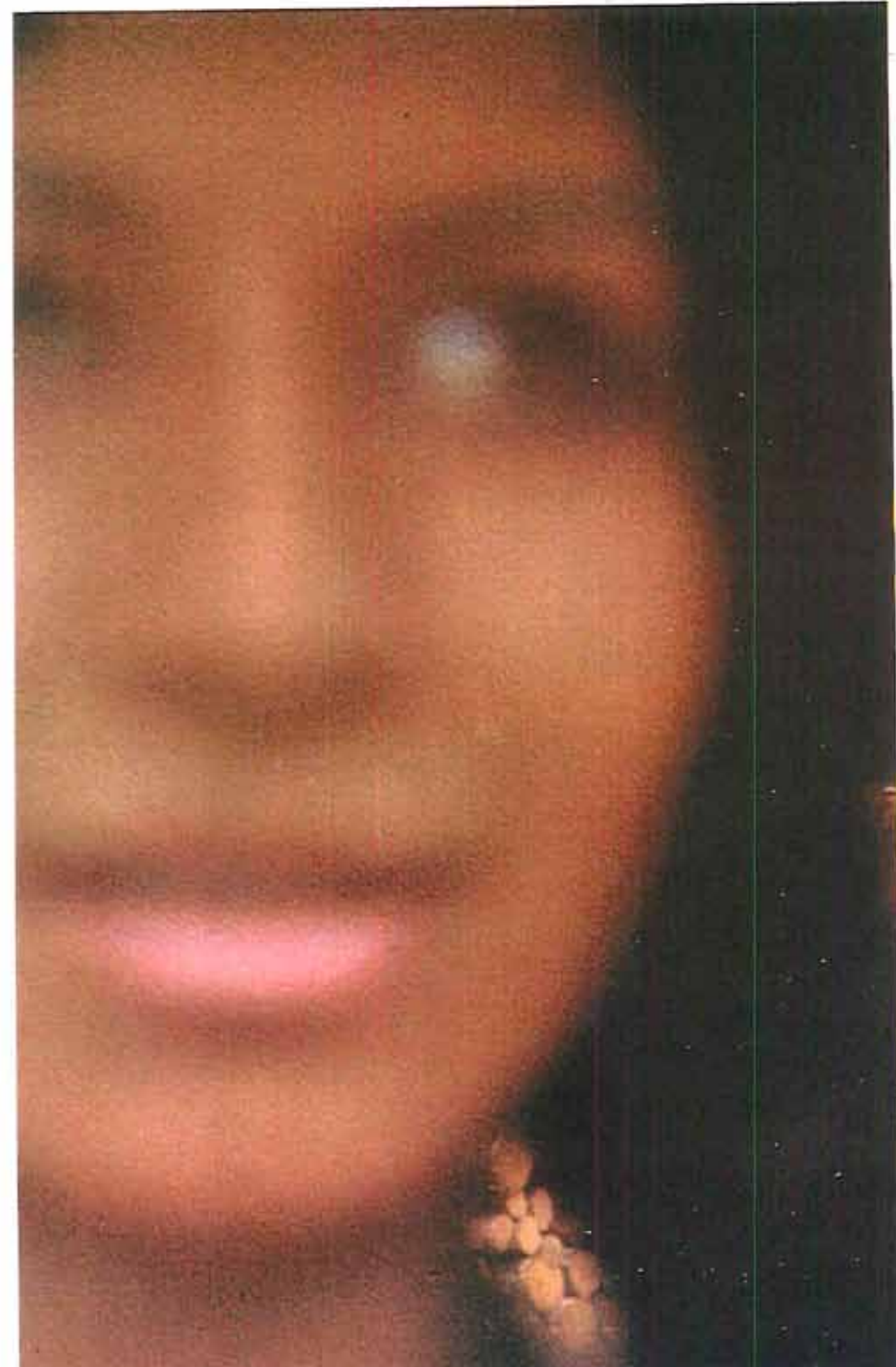
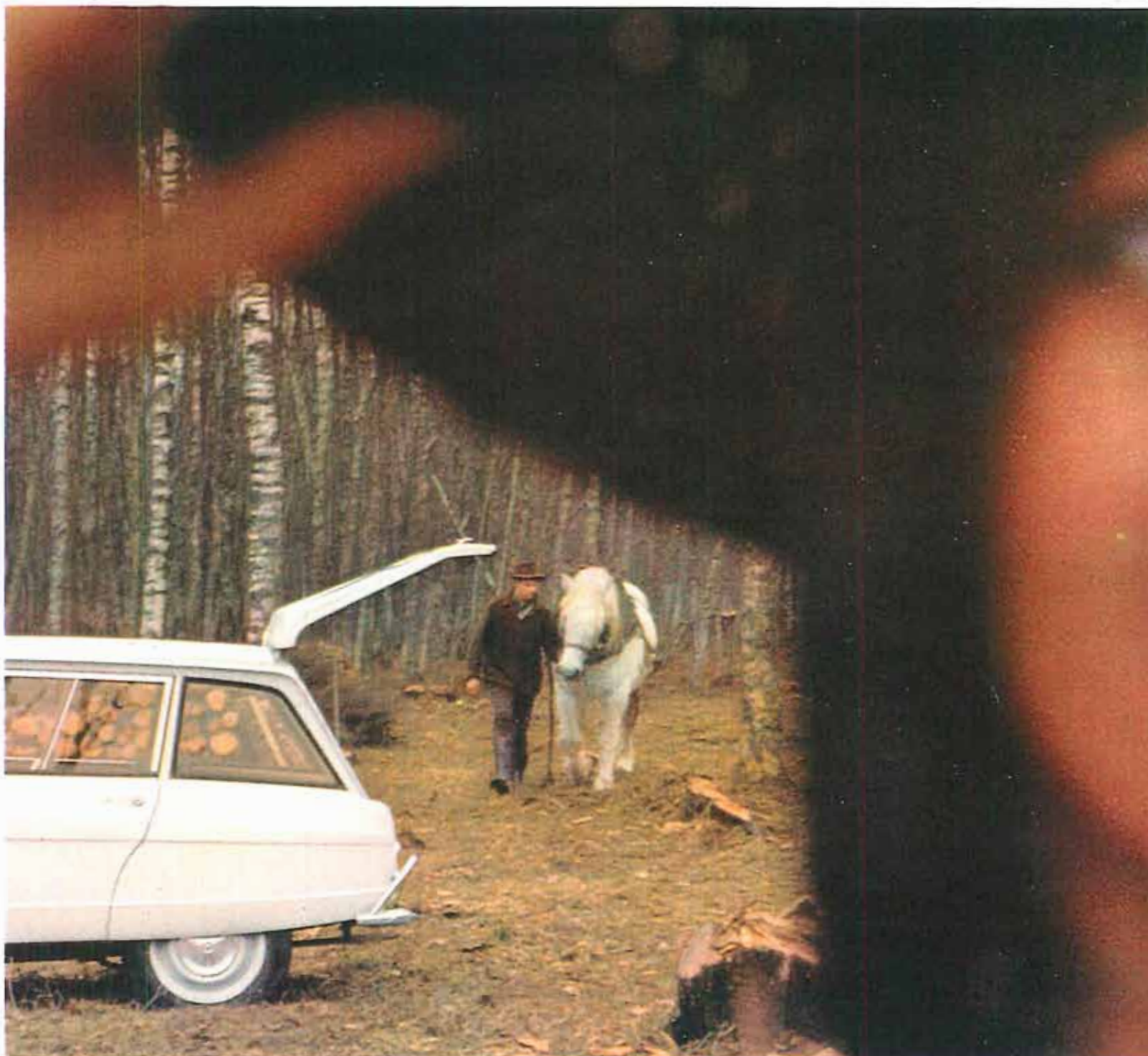
Au choix sièges de la berline AMI 6 Tourisme ou Confort.

2) BREAK 5 PLACES :

Au choix sièges de la berline AMI 6 Tourisme ou Confort.

3) COMMERCIALE :

Au choix sièges de la berline AMI 6 Tourisme ou sièges en "simili". Ce véhicule reçu aux Mines sous la dénomination "commerciale" possède un plancher mobile en tôle nervurée qui donne une surface de chargement plane allant jusqu'à l'arrière de la voiture. La longueur utile du plancher (siège AR enlevé) est de **1,36 m** et il y a possibilité de transporter des objets ayant jusqu'à **1,65 m** de longueur (la banquette AV étant placée en position moyenne). On peut en option obtenir des sièges AV séparés.





EN OPTION SUR TOUS LES MODELES :

a) Banquette AR repliable et rabattable contre la banquette AV permettant d'obtenir par une opération facile une surface de chargement comprise entre 1,4 m² et 1,7 m² selon la position de la banquette AV (la banquette AR repliable n'existe pas en option sur le break 4 places).

b) Protecteurs tubulaires des feux AR.

c) Plancher AR amovible (sauf pour la commerciale où ce plancher est de série).

Les breaks et la commerciale sont fermés à l'AR par une large ouverture vitrée du type auvent, qui dégage largement

70 cm de haut et 90 cm de largeur au plancher, ce qui facilite le chargement et le déchargement du vaste compartiment dont le volume procure au conducteur et à ses 4 passagers l'espace nécessaire à leurs bagages ou à des colis. Constitué de surfaces planes et perpendiculaires, ce compartiment arrière est entièrement utilisable.

Dans le cas où l'on enlève la banquette (ou lorsqu'on la replie et rabat, si cette option a été choisie), on obtient une très vaste surface de chargement, (longueur 1,360 à 1,650 m selon le recul du siège avant) qui dégage un volume utile de 1,500 m³ et procure ainsi au conducteur et à son passager un très vaste compartiment pour le transport de marchandises (il est accessible aussi bien par l'auvent que par les portes latérales arrière). Ainsi le break AMI 6 ajoute aux qualités bien connues du modèle : économie et confort, les avantages évidents que procure un véhicule à double usage : tourisme familial, transports domestiques ou professionnels. En conservant les caractéristiques techniques de l'AMI 6 et sans excéder ses dimensions, hors-tout, c'est-à-dire avec une



transport, une série de solutions qui en font un véhicule transformable aux possibilités universelles. La gamme de ses variantes contient sûrement la solution à vos problèmes de transport.

Plus pratique qu'une voiture de tourisme, le break AMI 6 trouve mille emplois que suggèrent sa vaste capacité de chargement et son étonnante accessibilité. Le break 5 places et la Commerciale sont capables de transporter 300 kg en plus du conducteur à condition de les munir du plancher AR vendu en option pour le break et livré de série pour la Commerciale. Plus élégant qu'un utilitaire il offre : des places confortables pour le tourisme, l'exceptionnelle visibilité que procurent la grande lunette panoramique et les 3 glaces latérales, et la robuste nervosité de ses lignes. Il peut être à la fois instrument du travail quotidien et compagnon des loisirs de la famille.

amis
BREAK



MÉCANIQUE : identique à celle de l'AMI 6, sauf la suspension qui a été renforcée.

VITESSE MAXIMUM : 110 km/h pour le break 4 places; 107 km/h pour le break 5 places et la Commerciale.

CONSOMMATION : 6,75 l à 70 Km/h de moyenne (6,38 l en norme DIN).

POIDS A VIDE : réservoir vide : 670 kg.

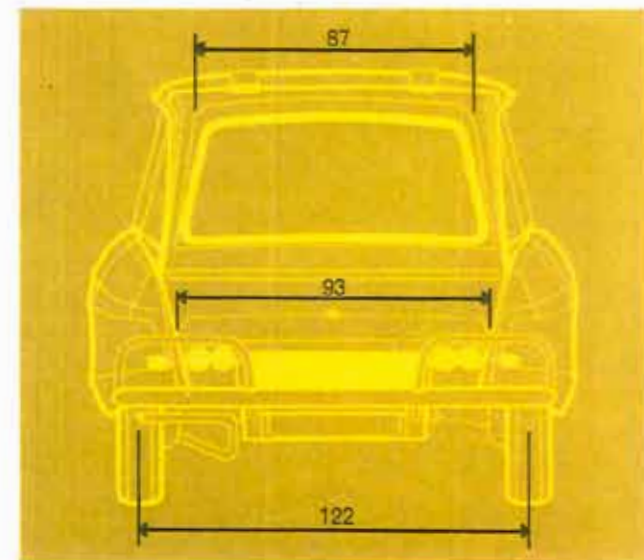
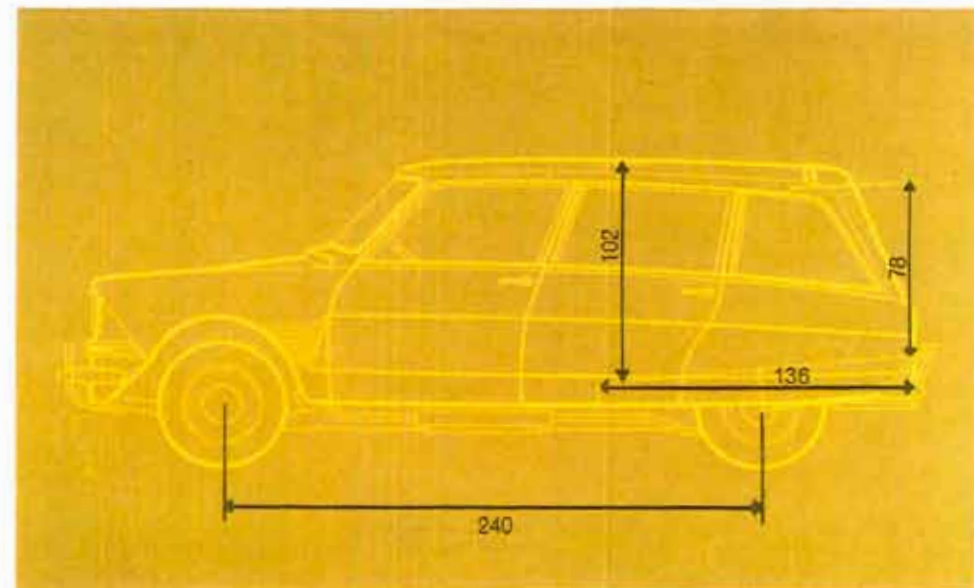
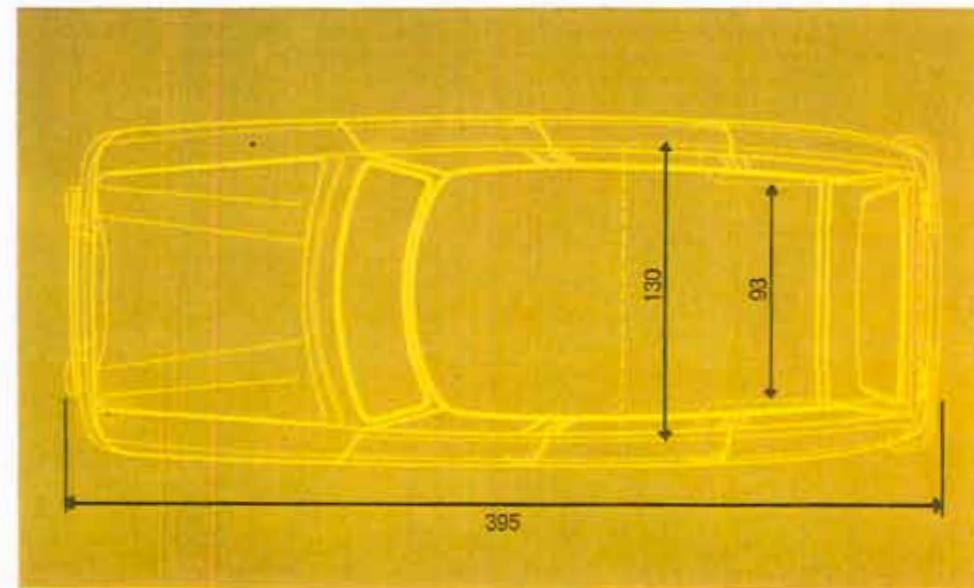
POIDS TOTAL EN CHARGE : 1.060 kg pour le break 5 places et la Commerciale; 1010 kg pour le break 4 places.

CHARGE UTILE : 300 Kg, en plus du conducteur.

PNEUS à chambre incorporée: 125x380X pour le break 4 places; 135x380 X pour le break 5 places et la Commerciale.

COTES INTÉRIEURES: Ouverture AR: hauteur : 78 cm. Largeur, au plancher : 93 cm, au sommet : 87 cm - Hauteur maxi entre plancher de chargement et pavillon : 102 cm - Largeur entre passages de roues : 93 cm - Longueur utile du plancher de chargement AR : 136 cm.

Nota : lorsque la banquette AR est rabattue, la longueur utilisable pour le chargement est de 145 cm - lorsque la banquette AR est enlevée, la longueur utilisable pour le chargement est de : 165 cm (siège AV en position moyenne). Surface utile du plancher de la Commerciale : 1,40 m² - Le break peut avoir la même surface utile, à condition de le munir du plancher AR vendu en option. - Volume utilisable en arrière de la banquette AV : 1,50 m³.



OPTIONS	BREAK 4 PLACES	BREAK 5 PLACES	COMMERCIALE
Garniture Tourisme	×	×	de série
Garniture Confort	×	×	
Garniture simili	×	×	×
Plancher AR	×	×	de série
Banquette AR rabattable	×	×	×
Tubes pare-chocs AR	×	×	×
Sièges AV séparés	×	×	×
Embrayage centrifuge	×	×	×
Radio	×	×	×

BANVILLE

DOCUMENTATION CITROËN

59, RUE PIERRE BENOIRS - CAR. 34-01

15-17, RUE RIVAY, LEVALLOIS - PER. 47-99

de série

×

de série

×

×

×

×

×

×

