

# CITROËN XM

Sedan & Kombi





Inom varje form av skapande verksamhet, vare sig det handlar om målning, musik eller dans finns det i varje generation några verk som utmärker sig genom sin starka karaktär. Som tar med sig det bästa ur det gamla och lägger till den egna tidens särprägel. Detsamma gäller naturligtvis inom bilvärlden.

Och det är precis vad Citroën gjort med XM. Med avstamp från sin tekniska tradition har Citroën gjort XM till en unik bil som inte lämnar någon oberörd.



En komfortabla fjädring, med sina säkra vägegenskaper, sina utrymmen och med sitt personliga utseende är XM en bil i en klass för sig. Det är ingen slump att XM-ägarna i tidningen Motors undersökning visat sig mest nöjda av alla.

**CITROËN - KOMFORT I SÄRKLASS**

AVANCERAD TEKNIK  
GER VÄGHÅLLNING  
I SÄRKLASS

I storbilsklassen är komfort och fina vägegenskaper snarare regel än undantag. Att Citroën XM ändå förmår visa sin överlägsenhet på det området är ingen tillfällighet. Det här är Citroëns hemmaplan. I årtionden har Citroën



uthålligt fortsatt att vidareutveckla sin speciella teknologi. Medan konkurrenterna nöjer sig med mer eller mindre förfinade klassiska lösningar är Citroën ensam om att kunna erbjuda



Hydraktiv II, den genialiska föreningen mellan hydraulik och elektronik.

Citroën XM är lika hemma på breda raka motorvägar som på kurviga grusvägar. Oavsett vilka yttre omständigheter som råder flyter XM oberört fram och passagerarna kan njuta av färden utan stötar och slag.

Principen bakom Citroën XM:s fina



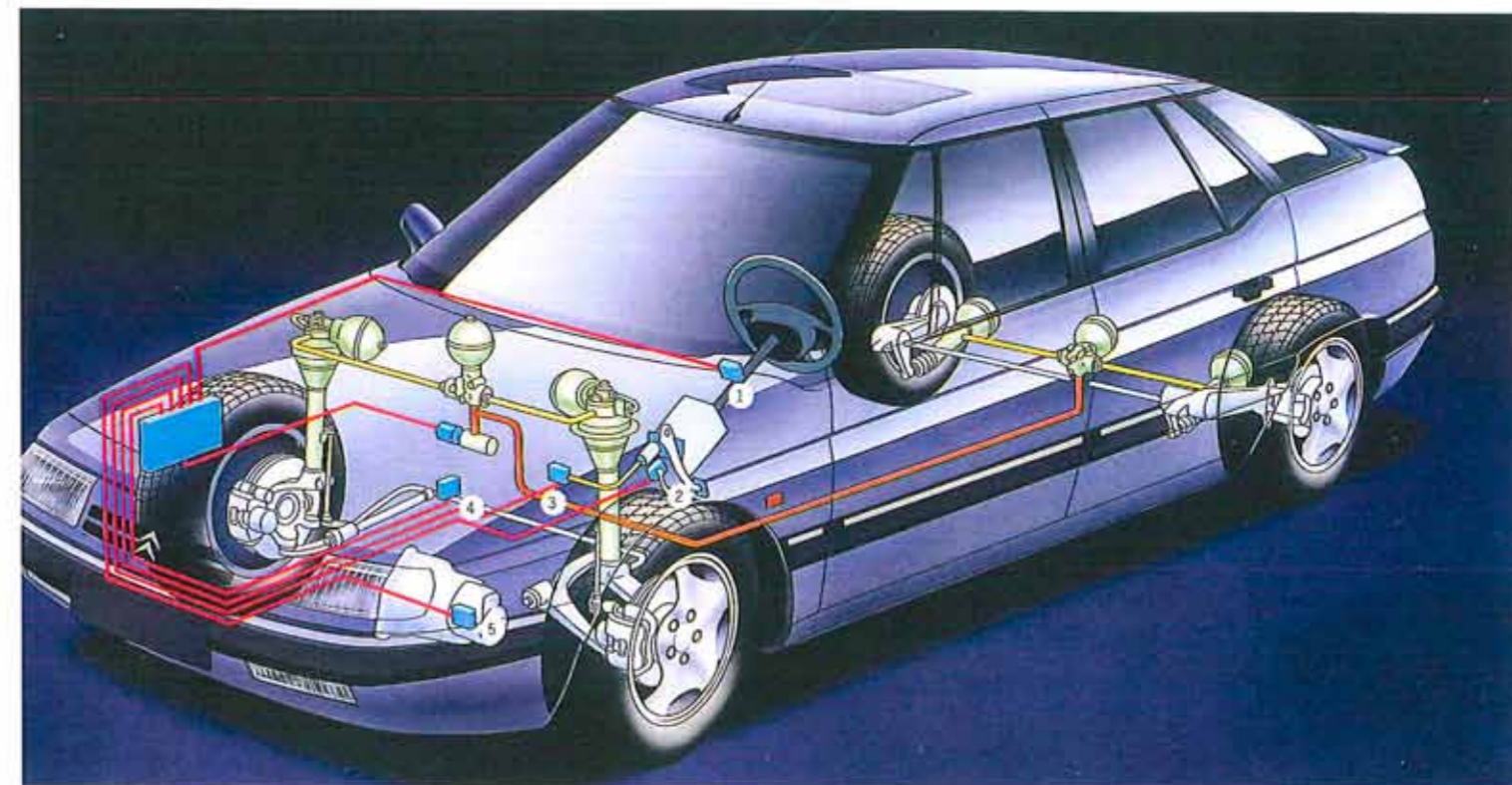
Karossen kan höjas och sänkas med hjälp av en spak. Alltid redo

Hydraktiv II avläser vägen och förarens körsätt. Fjädringen växlar automatiskt mellan mjukt komfortabel och hård. Omställningen sker på 5/100-dels sekund. Bekväm men kontrollerad: elektronisk precision

Förhöjt körsläge på riktigt dålig väg. Sänk karossen för att underlätta lastning eller för att haka på en släpvagn. Inga problem

köregenskaper är enkel. Det handlar om att förena två motstridiga mål, bra väghållning och god komfort. För att göra en bekväm bil krävs mjuk fjädring som absorberar stötar. För att få bra väghållning krävs hård fjädring som ger kontroll över bilen. Hydraktiv II är en "intelligent" fjädring som hela tiden anpassar sig till det som för ögonblicket krävs. Och anpassningen går verkligen på ett ögonblick.

Fem givare ger hela tiden information till datorn som väljer den fjädringsinställning som är mest lämplig för ögonblicket. På en bråkdel av en sekund



Det tar bara fem hundradels sekund för fjädringen att ställa om sig från mjukt komfortabel till hård.

- Givarna**
1. En givare vid ratten (mäter rattutslag och hastigheten på rotationen).
  2. Gaspedalens givare (mäter accelerationen).
  3. Bromspedalens givare (mäter bromskraften).
  4. Givare som mäter karossens krängning vid krängningshämaren.
  5. Givare vid växellådan (tar hänsyn till fart och växelläge).

Tryck på knappen för hårdare fjädring. En knapp på centrums-konsolen låser fjädringen i "Sport"-läge.



ELEGANT PROFIL  
STARK PERSONLIGHET

Många bilar är så lika varandra att det är svårt att skilja dem åt. Men alla känner igen Citroën XM. Dess personliga stil tar ingen miste på. Den tränger sig inte på utan är ren och enkel i sitt uttryck. Den utsträckta motorhuven, de



låga men effektiva strålkastarna, sidorutorna som ligger helt i linje med karossidan och den starkt sluttande framrutan ger intryck av att hela bilen formats av vinden. Och det är inte helt fel. Den strömlinjeformade karossen ger ett mycket lågt luftmotstånd, inte mer än 0,28 Cx, vilket i sin tur betyder lägre vindbrus och lägre bränsleförbrukning. Den starka personligheten



ger också XM en tidlös form, okänslig för kortlivade modetrender. Även i Citroën XM Kombi har man lyckats förena det oförenliga. Den eleganta linjen från det smäckra frampartiet går obruten till det jättelika bakpartiet som gör XM till en av de rymligaste kombibilarna på marknaden.

Citroëns gashydrauliska fjädring med automatisk nivåreglering ger XM Kombi unika egenskaper, ännu värdefullare i en kombi där lasten varierar mer än i



vanliga bilar. Nivåregleringen ser till att karossen alltid behåller rätt höjd oavsett last, för bättre aerodynamik, elegantare utseende men framförallt för säkrare vägegenskaper. Citroën XM Kombi förenar kraft och finess, utrymmen och stil, komfort och funktion.

Formad för  
prestanda

De svepande linjerna ger Citroën XM Sedan och XM Kombi ett lågt luftmotstånd och därmed lägre bränsleförbrukning.



1. Plåt galvaniserad på båda sidor
  2. Elektroförzinkning
  3. Grundfärg
  4. Första färglager
  5. Andra färglager
  6. Ytlack
- Gjord för att hålla länge



## KÄNSLAN NÄR DU KÖR

Det första intrycket bakom ratten i en Citroën XM är ljus och rymd. Instrumenten tornar inte upp sig framför föraren. Tvärtom är midjelinjen låg och den brant sluttande motorhuvn gör att man ser marken omedelbart framför den stora vindrutan.

Den inre bredden är generös och sätena välformade och omfamnande. Inredningen och

er ger kontinuerlig information Exclusive, tillval i övriga). Datorn räknar åt dig

Elmanövrerade säten kan justeras till perfekt körställning. Utvilad och alert



känslan i reglagen vittnar om äkta kvalitet. Få bilar oavsett prisklass kan erbjuda en lika

11 körkortet i gör det lättare i alla förhållanden.



omfattande standardutrustning. XM VSX har t ex elmanövrerade säten och elektronisk luftkonditionering. Exclusive



Bekväm körning Ratten med airbag i centrum kan justeras i såväl höjd som längd.

har CD-växlare som standard.

I XM Exclusive ingår till och med skinnklädsel eller skinn/alcantara i priset.



Ställ in och glöm bort Elektronisk klimatanläggning garanterar konstant temperatur.

**STYRKA, EKONOMI  
OCH KÖRGLÄDJE**

Olika förare har olika förväntningar och ställer olika krav. Medan några prioriterar ekonomi, är hög prestanda viktigare för andra. Därför har Citroën utvecklat ett helt program av motorer till XM, bensinmotorer och dieselmotorer.

Årets nyhet är den helt nyutvecklade V6:an. En ny generation av motorer för den som kräver



Varje del är utformad för maximal styrka och lång livslängd. Vevstaken är ett exempel. Högsta kvalitet i varje detalj

momentet (267 Nm vid 4500 v/min) finns tillgängligt redan vid 2000 varv per minut. Till den nya V6:an har Citroën utvecklat en fyrväxlad automatlåda med adaptivt program, dvs den känner av Ditt körsätt och anpassar sig till det. Ett speciellt vinterprogram underlättar start på halt underlag.

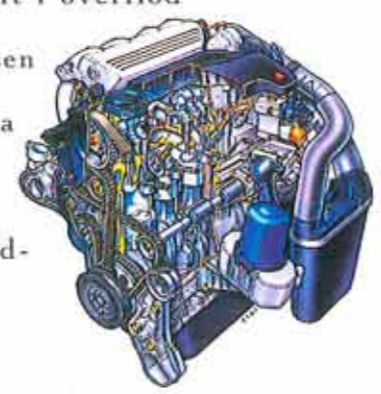
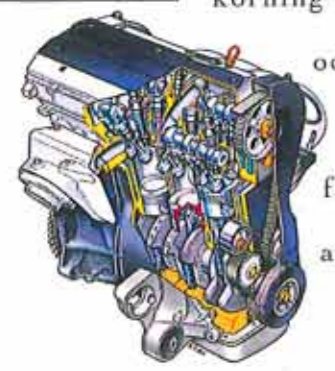


Motorer för varje smak. V6 24V för den som kräver det yppersta.

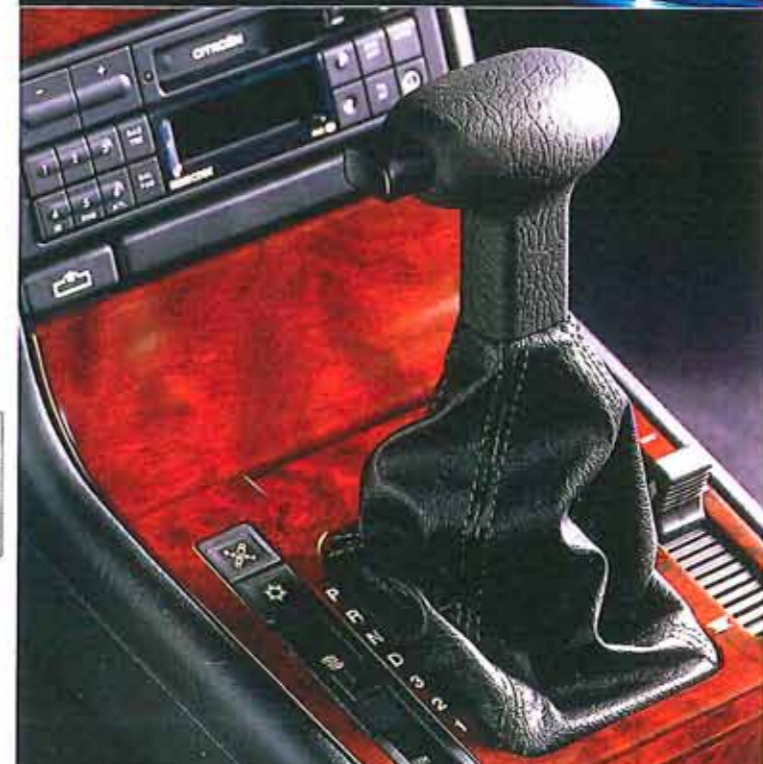
Körglädje, prestanda och ekonomi. XM 2.0 16V med 135 hk är snabb, miljövänlig och bränslesnål. Fin till vardags

det yppersta. Trots högre effekt (194 hk) drar den nya motorn mindre bränsle än föregångaren. Den kombinerar blixtrande prestanda (toppfart över 230 km/tim och drygt 8 sekunder från noll till hundra) med silkesmjuk gång. Även vid lugn körning har den styrka och kraft i överflöd

och ett lätt tryck på gasen räcker för att snabbt öka farten. Hela 88 procent av det maximala vrid-



En av de fineste turbodieselmotorerna överhuvudtaget. Tyst, vibrationsfri, bränslesnål och snabb med sina 130 hk. 2.5 liter Turbodiesel

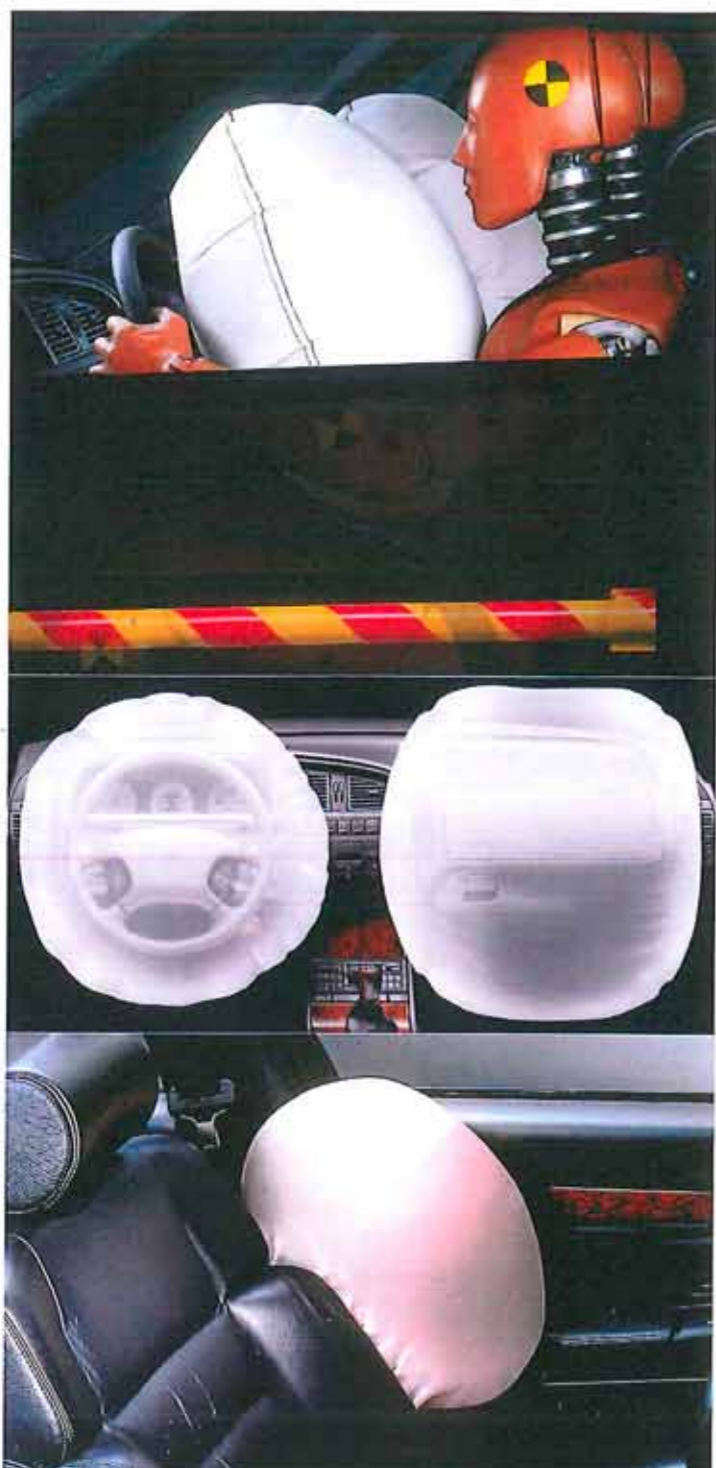


Bättre ekonomi och lägre förbrukning. Lågt luftmotstånd ger bättre bränsleekonomi och mindre avgaser.

Intelligenta automatlådan: ens nya fyrväxlade automatlåda adaptivt program känner hur Du kör och anpassar sig automatiskt till Ditt körsätt.

SÄKERHET - ETT ARBETE  
UTAN SLUT

Alltsedan de första Citroën-bilarna började tillverkas har säkerheten varit ett av de viktigaste målen i konstruktionsarbetet. Citroën XM, som av försäkringsbolaget Folksam bedöms vara 40 procent säkrare än medelbilen, är ett bra exempel på ambitionen att alltid driva utvecklingen framåt. De erkänt säkra vägegenskaperna bidrar till den aktiva säkerheten. Tack vare den avancerade

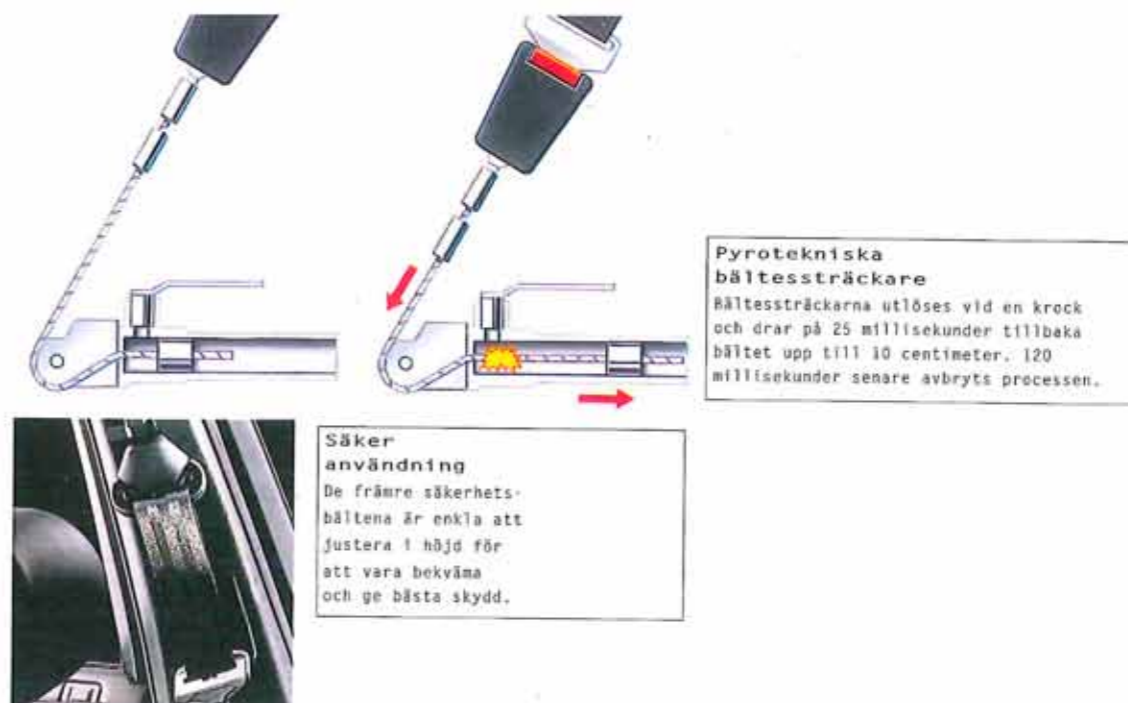


**Airbag kompletterar säkerhetsbältet**

Airbag hindrar föraren från att lå enot ratten. Passagerarairbag (tillval) får ej kombineras med barnstol i framsätet.

Sidoairbag på förar- och passagerarplats, monterade i framstolarna ökar skyddet vid en sidokrock.

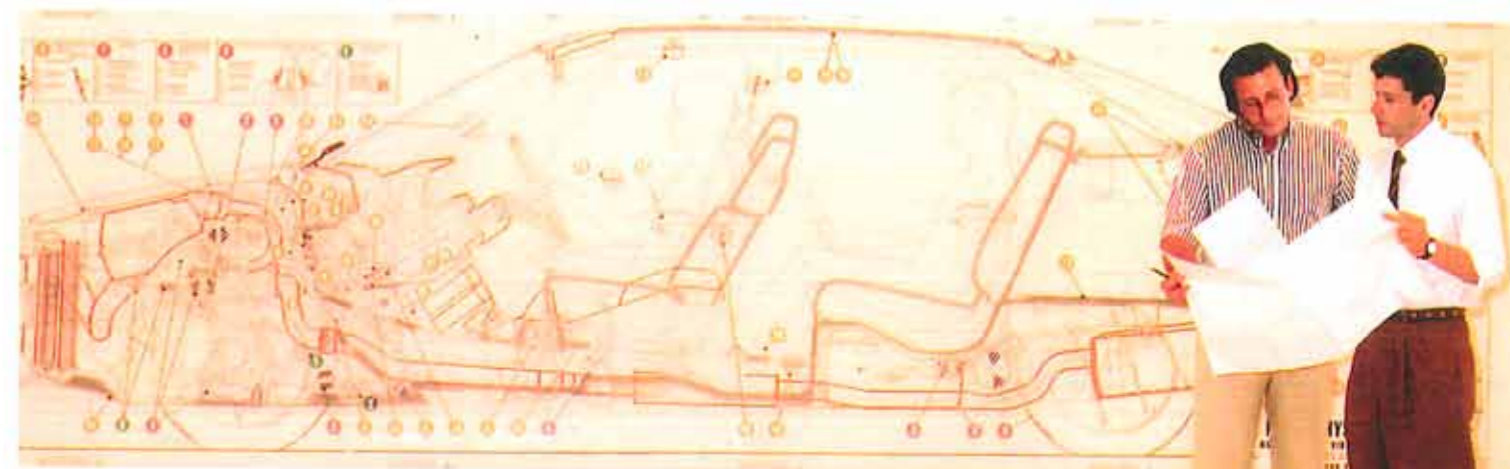
tekniken med exakt styrning, gashydraulisk fjädring med automatisk nivåreglering, Hydraktiv II med automatisk växling mellan hård och mjuk fjädring, låsningsfria skivbromsar runt om, ventilerade fram, passivt medstyrande bakaxel är Citroën XM en av de körsäkraste bilarna på marknaden.



**Pyrotekniska bältessträckare**  
Bältessträckarna utlöses vid en krock och drar på 25 millisekunder tillbaka bältet upp till 10 centimeter. 120 millisekunder senare avbryts processen.

**Säker användning**  
De främre säkerhetsbältena är enkla att justera i höjd för att vara bekväma och ge bästa skydd.

Mindre känt är att Citroën XM var en av de första bilarna att få pyrotekniska bältessträckare. Idag kompletteras den digra säkerhetsutrustningen (ABS-bromsar, airbag på för-



arplatsen, passagerar-airbag som tillval, sidokrockskydd) med sidoairbag på förar- och passagerarplats (standard i Exclusive). Med balkar i dörrarna och en ny form av progressivt deformerbart krockskydd i dörrarna i kombination med sidoairbag ger Citroën XM ett mycket gott skydd i händelse av en sidokrock.



**Mörkerkörning**  
Strålkastarna med sin speciella reflektor med komplex yta ger 45 procent bättre ljus än traditionella lampor.



## VERSIONER



XM SX/VSX



XM Exclusive



Navkapsel SX/VSX



Alu fälg SX/VSX (tillval)



Alu fälg Exclusive



SX/VSX Navkapsel



Tillval Alu fälg



XM SX/VSX Kombi

## UTRUSTNING

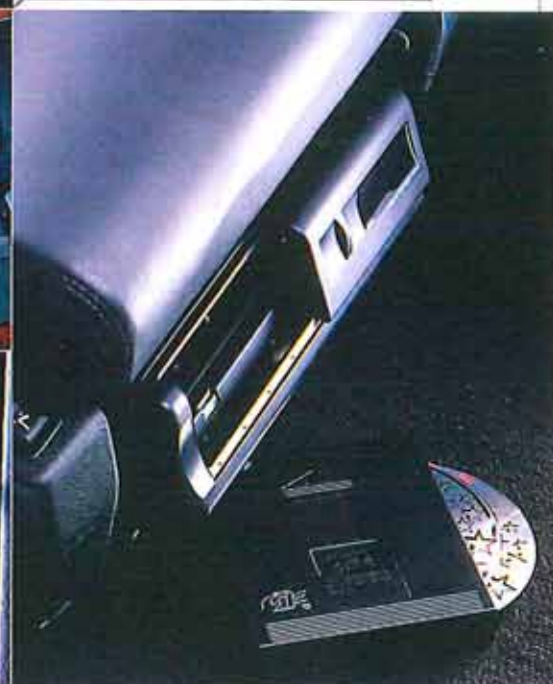
Ljudanläggningen kontrolleras med knappar i ratten.



CD-växlaren är monterad under passagerarens framsäte (Standard i Exclusive)  
Skyddad för insyn

För att Du ska få behålla Din XM är alla modeller utrustade med elektronisk startkontroll. Motorn kan inte startas förrän Du slagit in Din personliga kod. Sov lugnt om natten

Nyckeln fälls in i fjärrkontrollen och skonar fickornas foder. Omtänksamma detaljer



Varmt där bak  
Med ett vred på centrumkonsolen blir det eluppvärmt baksätet varmt.

Musiken i centrum  
Ljudanläggningen sitter i centrumkonsolen och kan också manövreras från ratten.

Baksäteskomfort  
Även de bakre nackskydden kan vinklas och justeras i höjd.



Elmanövrerat soltak  
är tillval till XM.  
Släpp in solen



## GÖR DITT VAL

Velour Cananga



Savane (skinn)



Ouragan (skinn)



Tempête (skinn)/Alcantara



Vit Banquise



Blå Buckingham



Svart klarlack



Blå Amiral



Blå Mauritius



Röd Pivoine



Brun Epice



Grön Vega

Du väljer själv  
Färger som matchar  
Din personliga stil.



Grå Graphite



Grå Quartz

## STORA RESURSER

n tillverkar och säljer ca 100 bilar/år. PSA Peugeot Citroën är tillsammans det tredje största bilföretaget i Europa. Två tredjedelar av produktionen exporteras till ca 80 länder, däribland till länder i Europa bland annat till Japan och länder i Sydamerika. En Citroën-fabrik har nyligen byggts i Kina för att öka produktionen till den kinesiska marknaden.

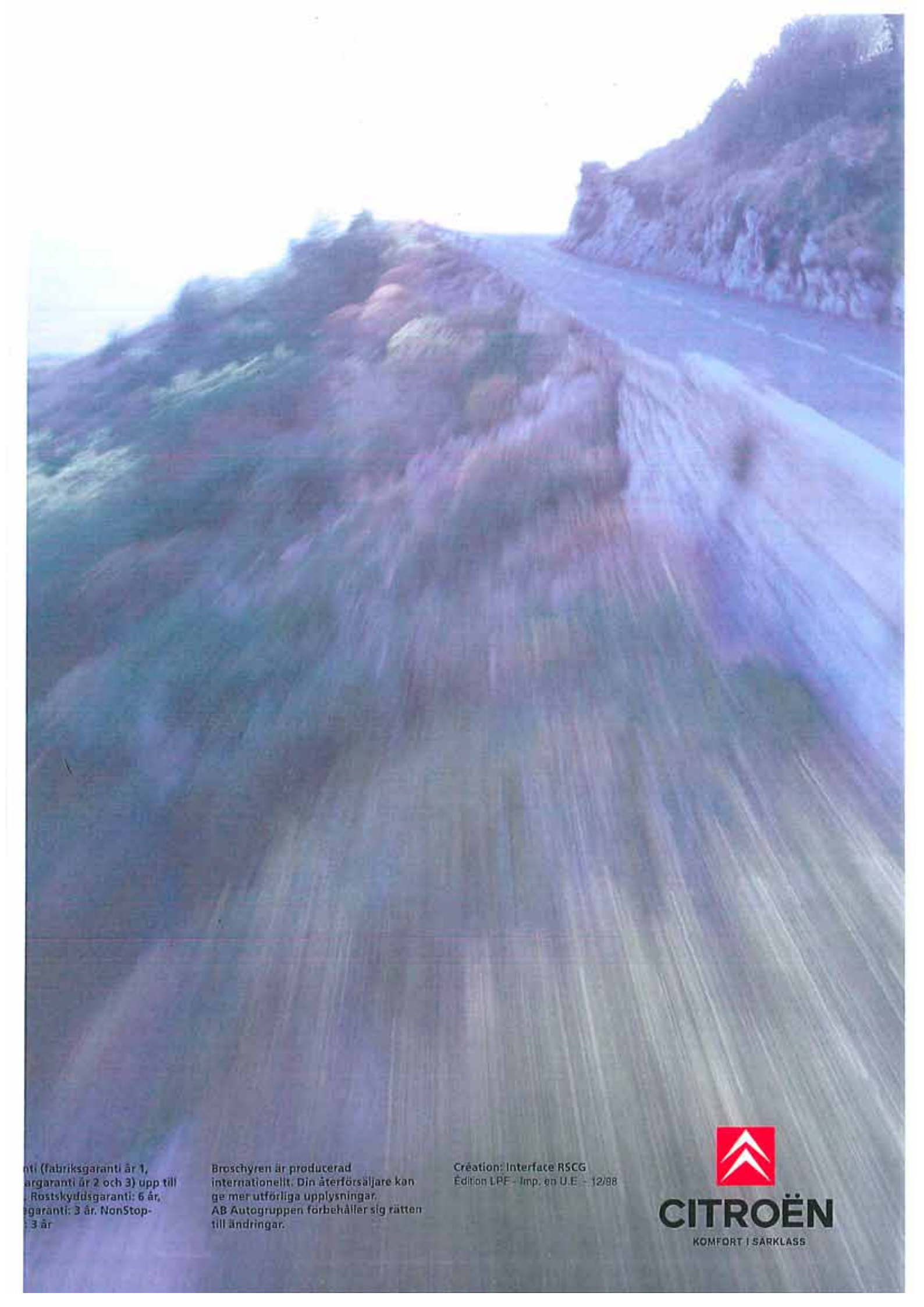
Arbete pågår även i andra länder i Sydostasien, till exempel i Thailand. I Sverige satsar Citroën på att förstärka återförsäljarnätet och verkstadsnätet. Du hittar alltid Citroën nära dig, antingen i din närmaste stad, eller i din närmaste stad.

Det finns ca 80 återförsäljare av Citroën i hela landet, och ca 120 auktoriserade verkstäder i hela landet.

Det är vårt mål och vår förhoppning att du alltid ska hitta en modell i vårt stora sortiment som passar dina behov.

Du alltid ska  
finna en modell i  
vårt stora sortiment som  
passar dina behov.





nti (fabriksgaranti år 1,  
argaranti år 2 och 3) upp till  
Rostskyddsgaranti: 6 år,  
garanti: 3 år. NonStop-  
3 år

Broschyren är producerad  
internationellt. Din återförsäljare kan  
ge mer utförliga upplysningar.  
AB Autogruppen förbehåller sig rätten  
till ändringar.

Création: Interface RSCG  
Edition LRF - Imp: en U.E - 12/98



**CITROËN**  
KOMFORT I SÄRKLASS