





Raffinement
R





Avec sa silhouette novatrice aux lignes pures et fluides, Citroën C6 réalise la fusion entre l'esthétique dynamique d'un coupé, soulignée par des portes sans cadre, et la prestance d'une limousine rehaussée par l'expression de puissance maîtrisée dont témoignent ses jantes alliage. Dans un souci de performance, un déflecteur piloté optimise la pénétration dans l'air et assure au véhicule une parfaite stabilité. Au-delà de son style unique, Citroën C6 offre une approche innovante en matière de technologie, de dynamisme, de confort et de plaisir de conduite.





M
Maîtrise



Fonction particulièrement innovante, activable et désactivable à volonté, l'affichage tête haute permet, par une image virtuelle projetée dans le champ de vision du conducteur au-delà du pare-brise, d'offrir l'essentiel des informations de conduite sans jamais quitter la route des yeux. Conciliant élégance et intelligence, le poste de conduite intègre en son centre un ordinateur de bord. Il permet à tous de consulter en permanence diverses informations liées à la conduite et au confort de chacun des passagers. Le système NaviDrive gère l'ensemble des équipements audio (CD RDS compatible mp3 avec un disque dur d'une capacité de stockage de 10 Go), le téléphone GSM mains-libres et la navigation GPS, via un grand écran couleur 7" format 16/9. Grâce à sa cartographie européenne intégrée, il simplifie les déplacements en indiquant au conducteur la meilleure route à suivre tout en tenant compte de l'état du trafic. Le système d'aide au stationnement avant et arrière détecte la présence d'obstacles proches. Il en signale la proximité et la localisation, à la fois par une indication visuelle sur l'écran de l'ordinateur de bord et par une indication sonore plus fréquente à mesure que le véhicule s'en approche.



Citroën C6 est équipée de la suspension active à flexibilité et amortissement pilotés associée à une architecture de trains avant et arrière des plus modernes issus de la compétition automobile.

Cette suspension garantit automatiquement :

- une assiette constante, quelle que soit la charge, assurée en temps réel par la surveillance permanente de la hauteur de caisse;
- une hauteur variable en fonction de la vitesse et du profil de la route, afin d'optimiser le confort, la consommation et la tenue de route.

La flexibilité et l'amortissement pilotés permettent de commuter automatiquement deux états, souple ou ferme, et seize lois d'amortissement distinctes afin d'associer en permanence confort et dynamisme. Par ailleurs, le conducteur peut, à tout instant, choisir le style de suspension qu'il préfère : mode d'amortissement "normal", qui privilégie le filtrage des irrégularités de la route pour une conduite sereine, et mode "sport", qui renforce les sensations et le plaisir de conduite. Entre autres systèmes d'aide à la conduite, le régulateur de vitesse de Citroën C6 permet de programmer le maintien de la vitesse du véhicule sans intervention sur la pédale d'accélérateur. Le limiteur de vitesse permet, quant à lui, de ne pas dépasser une vitesse maximale enregistrée par le conducteur, sauf en cas d'appui insistant sur la pédale d'accélérateur.



Force



Citroën C6 offre deux motorisations V6 avec boîte automatique autoadaptative à commande séquentielle 6 rapports et direction à assistance hydraulique variable en fonction de la vitesse. En motorisation essence, le 3.0 V6 atteint 215 ch DIN (155 kW CEE) pour 290 Nm max. de couple CEE. En motorisation diesel, le V6 HDi développe 208 ch DIN (150 kW CEE) pour un couple max. de 440 Nm CEE. La troisième motorisation de la gamme est le HDi 173 FAP couplée à une boîte de vitesses manuelle 6 rapports ou à une boîte automatique autoadaptative à commande séquentielle 6 rapports. Chacune de ces motorisations répond aux exigences de la norme antipollution Euro IV. De plus, le filtre à particules (FAP) qui équipe les deux moteurs diesel permet d'éliminer par postcombustion les rejets de particules responsables des "fumées noires". Avec quatre modes de gestion au choix (standard, sport, neige ou séquentiel), la boîte automatique autoadaptative permet d'exploiter au mieux le potentiel offert par le couple moteur. Grâce à de multiples capteurs électroniques, elle analyse en permanence les paramètres de conduite – état de la route, style de conduite, conditions de freinage – pour déterminer la meilleure loi de passage et toujours sélectionner le rapport le mieux adapté.



P
Prestige



Excellence



Conçu pour offrir un accès immédiat à l'ensemble des commandes et fonctions d'information, le poste de pilotage de Citroën C6, raffiné et novateur, comporte une large planche de bord aux lignes épurées, soulignées de bois, qui s'articule symétriquement autour de la console centrale en demi-lune. Celle-ci regroupe l'ensemble des fonctions télématiques – audio, navigation et climatisation – les paramètres de conduite étant intégrés dans un combiné numérique face au conducteur. Les informations relatives à la sécurité restent disponibles à volonté en affichage tête haute. Le confort postural des sièges avant est obtenu par l'intermédiaire de cinq réglages électriques : longitudinal, hauteur et inclinaison de l'assise, inclinaison du dossier et soutien lombaire. De plus, le siège conducteur permet de mémoriser les positions de conduite de deux utilisateurs différents. Simultanément à la mémorisation des réglages du siège s'effectuent celle des rétroviseurs extérieurs électrochrome, celle de l'affichage tête haute, ainsi que celle de la colonne de direction.



Confort maximal à l'arrière : les deux fauteuils arrière individuels à réglages électriques de Citroën C6, disponibles avec l'option Pack Lounge, coulissent et s'inclinent pour offrir la meilleure position de détente à chacun des passagers. De plus, le passager arrière droit peut commander la position longitudinale du siège passager avant pour procurer près de un mètre d'espace aux jambes. La climatisation automatique bizona, avec système de diffusion douce pour un confort thermique homogène et sans courant d'air, est individualisée aux deux places avant. Une commande à disposition des passagers arrière permet de gérer automatiquement et simultanément le débit et la répartition de l'air conditionné arrière. Un capteur d'ensoleillement permet de compenser en temps réel l'effet thermique du rayonnement solaire dans l'habitacle. La température reste ainsi toujours constante pour le plus grand confort de chacun.



PARIS NEW-YORK TOKYO

CITROËN C6



Sérénité
S



Sur autoroute ou sur voie rapide, à plus de 80 km/h, le système d'alerte de franchissement involontaire de ligne (AFIL) détecte tout franchissement de ligne grâce à des capteurs infrarouges implantés à l'avant du véhicule et dirigés vers le sol. En cas de dérive de la trajectoire hors de la voie de circulation et si le clignotant n'est pas enclenché, le conducteur est averti du côté correspondant à la dérive par un des vibreurs implantés à gauche et à droite de l'assise de son siège. Il peut ainsi effectuer immédiatement les corrections nécessaires.

De nuit, les projecteurs directionnels Xénon bifonction pilotés par un système d'asservissement électronique adaptent en temps réel leur orientation en fonction de l'angle de braquage du véhicule. Chaque projecteur comporte un module elliptique à technologie lampe à décharge, actif en position "croisement" comme en position "route", qui suit la direction donnée au véhicule et garantit un éclairage puissant et très efficace.

De jour comme de nuit, l'affichage tête haute permet au conducteur de disposer de l'ensemble des informations indispensables à la conduite sans détourner le regard de la route.



Citroën C6 a brillamment passé les tests de chocs effectués par EuroNCap et a obtenu 5 étoiles. Grâce à son capot actif, elle devient la meilleure voiture en protection des piétons en obtenant le maximum d'étoiles possible dans ce domaine. Avec ce dispositif, Citroën a reçu en 2006 le Prix de l'Innovation remis par le magazine allemand Auto Bild à Genève. Le capot actif améliore la protection des piétons en cas de choc frontal avec le véhicule à une vitesse comprise entre 30 et 50 km/h. Dès que les capteurs situés dans le pare-chocs avant détectent un tel choc, un mécanisme pyrotechnique commandé par un calculateur électronique déclenche le soulèvement du capot pour l'amener instantanément en position surélevée en seulement quelques millisecondes. L'espace supplémentaire de 65 mm ainsi libéré au-dessus des parties dures du moteur et le potentiel de déformation de la tôle capot permettent, dès lors, d'absorber une grande partie de l'énergie d'impact de l'épaule et de la tête du piéton sur le capot, et d'en limiter les conséquences. Pour éviter l'éblouissement des projecteurs des véhicules suivants, les rétroviseurs sont électrochrome à densité variable selon l'intensité lumineuse. Le verrouillage et le déverrouillage de tous les ouvrants de Citroën C6 se commandent grâce à la télécommande à haute fréquence. Celle-ci dispose également d'une fonction de "supercondamnation" qui rend immédiatement impossible l'ouverture des portes, de l'extérieur comme de l'intérieur. L'alarme périmétrique et volumétrique assure, quant à elle, la protection extérieure du véhicule par détecteurs d'effraction sur toutes les ouvertures, et sa protection intérieure par capteurs de mouvement à ultrasons.



Cuir Claudia Alezan*
En série sur finition Citroën C6 Business et C6 Exclusive



Velours Aréa Gratté/Velours Aréa* sur finition Citroën C6



Alcantara® Perforé/Velours Aréa* sur finition Citroën C6 Lignage**



Cuir Claudia Wadibis*
En série sur finition Citroën C6 Business et C6 Exclusive



Cuir Claudia Mistral*
En série sur finition Citroën C6 Business et C6 Exclusive



CONSOMMATIONS ET ÉMISSIONS DE CO₂ (normes CEE 1999-100)

Motorisations	Urbaine (l/100 km)	Extra-urbaine (l/100 km)	Mixte (l/100 km)	Émissions de CO ₂ en cycle mixte (g/km)
HDi 173 FAP BVM	8,7	5,4	6,6	175
HDi 173 FAP BVA	10,6	5,9	7,6	199
V6 HDi 208 FAP	12	6,8	8,7	230
3,0i V6	16,3	8,2	11,2	266

* Et autres tissus d'accompagnement.
** Dans la limite des stocks disponibles.



APPUIS-TÊTE AVANT ACTIFS + 9 AIRBAGS

En cas de choc arrière, le mécanisme des appuis-tête avant actifs de Citroën C6 avance automatiquement l'appui-tête vers la nuque de l'occupant à l'instant même où il est retenu par la ceinture de sécurité, réduisant ainsi le risque de traumatisme cervical.

Pour une protection maximale de tous les occupants, Citroën C6 est équipée de neuf airbags. À l'avant, l'airbag conducteur est adaptatif : sa pression et son volume de déploiement, allant de 42 à 83 litres, dépendent de la sévérité du choc. Un airbag supplémentaire de 20 litres, situé sous le volant, protège les genoux du conducteur. L'airbag passager de 120 litres complète la sécurité consacrée aux places avant.

Quatre airbags latéraux thorax préservent les occupants en cas de choc de côté. Les airbags rideaux, disposés dans le pavillon, se déploient du haut vers le bas pour protéger la tête des passagers avant et arrière.

Des ceintures de sécurité à trois points d'ancrage à prétension pyrotechnique et limiteur d'effort équipent les places avant et latérales arrière. La ceinture trois points de la place centrale arrière est munie d'un bloqueur de sangle.



PROJECTEURS DIRECTIONNELS XÉNON BI-FONCTION

Les projecteurs directionnels Xénon bifonction de Citroën C6 font appel à la technologie lampe à décharge pour les modes "croisement" et "route". L'efficacité de l'intensité lumineuse ainsi générée est encore accrue par l'apport des faisceaux directionnels. Cette technologie mise au point par Citroën permet d'orienter le faisceau des phares en fonction de l'angle de braquage du volant.

Le faisceau intérieur au virage vient éclairer des zones précédemment dans l'obscurité, tandis que le faisceau extérieur pivote de manière à éclairer à la fois la trajectoire prévue et toute la largeur de la chaussée.



AFFICHAGE TÊTE HAUTE

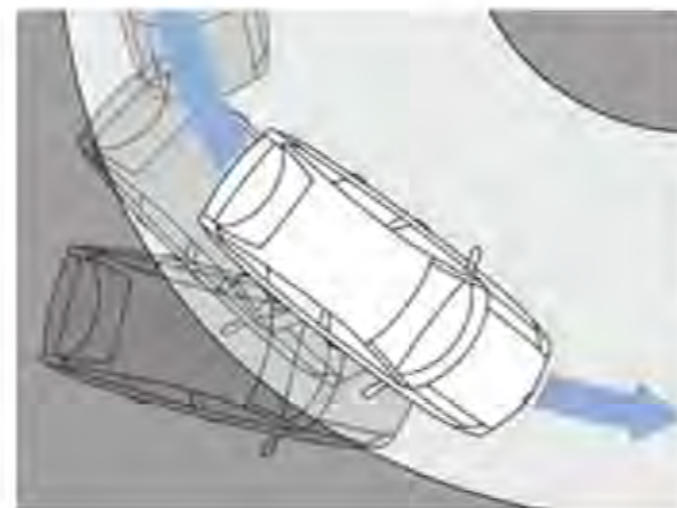
L'affichage tête haute projette sur le pare-brise, dans le champ visuel direct du conducteur, des informations essentielles relatives à la conduite. Ce système évite la dispersion du regard et contribue à l'amélioration de la sécurité active. Un afficheur spécial placé dans la planche de bord génère une image qui apparaît sur le pare-brise, à hauteur de l'œil du conducteur. À chaque instant, le conducteur peut activer ou désactiver ce dispositif, sélectionner les informations à afficher et régler la hauteur de l'image et l'intensité lumineuse.



ABS + REF + AFU + FREIN DE STATIONNEMENT ÉLECTRIQUE

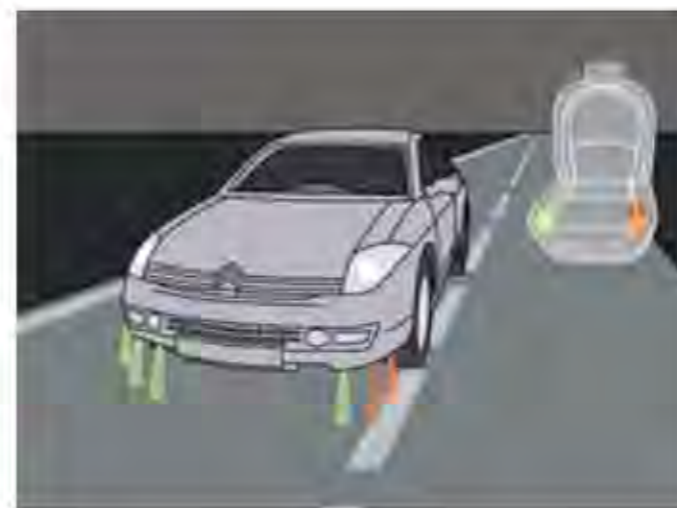
L'ABS (Anti Blocking System) régule électroniquement la pression de freinage pour éviter le blocage des roues et maintenir ainsi l'adhérence et la capacité directionnelle du véhicule. Lié à l'ABS, le répartiteur électronique de freinage (REF) équilibre la pression de freinage entre les roues (avant-arrière et droite-gauche). Il assure ainsi, en cas de nécessité, l'exploitation maximale de la puissance de freinage.

Le système d'aide au freinage d'urgence (AFU) amplifie instantanément la pression de freinage lors d'un appui brusque sur la pédale de frein, de manière à réduire au maximum la distance d'arrêt. Il déclenche automatiquement l'allumage des feux de détresse pour alerter les conducteurs qui suivent. Le frein de stationnement électrique s'actionne sans effort via une commande située sur la console centrale et détermine automatiquement la force nécessaire pour maintenir le véhicule à l'arrêt.



ESP + ASR

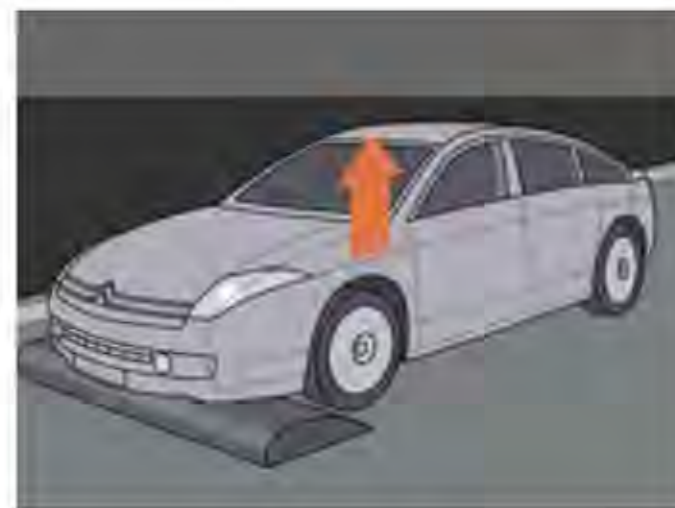
L'ESP (Electronic Stability Program) agit automatiquement sur la répartition du freinage et le régime moteur afin de stabiliser, dans les limites des lois de la physique, la trajectoire du véhicule dans les courbes dès qu'un risque de survirage ou de sous-virage est détecté par les capteurs électroniques du système. Couplé à l'ESP, l'ASR (système antipatinage des roues) réduit immédiatement la puissance excédentaire des roues motrices en cas de patinage, aussi bien au démarrage qu'en cas d'accélération excessive sur chaussée glissante.



AFIL

Pour prévenir les risques liés à l'hypovigilance du conducteur, l'alerte de franchissement involontaire de ligne (AFIL) réagit à toute dérive involontaire de trajectoire sur voie rapide. Au-delà de 80 km/h, si le véhicule se déporte hors de sa voie de circulation et que le clignotant n'a pas été activé, des capteurs, situés de chaque côté sous l'avant du véhicule, détectent le franchissement de la ligne de signalisation.

Le calculateur central déclenche aussitôt un des deux vibreurs placés dans l'assise du siège à gauche et à droite, afin d'avertir le conducteur du côté où dérive le véhicule. Celui-ci peut alors rectifier sa trajectoire. La fonction est activable et désactivable à tout instant au moyen d'une commande située sur la façade centrale.

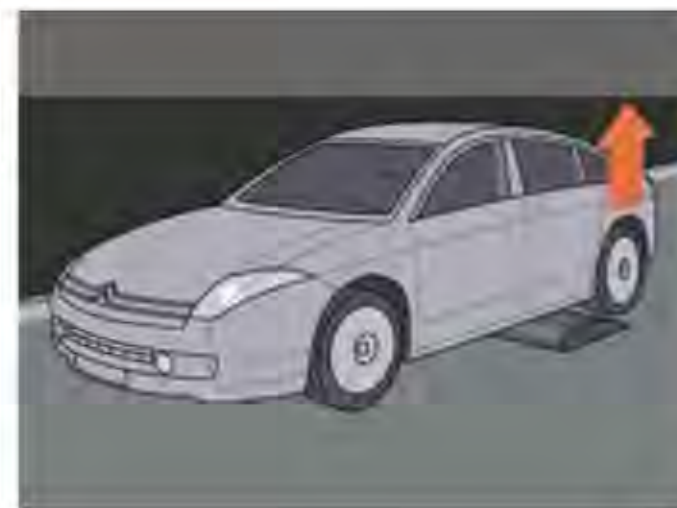


SUSPENSION ACTIVE À FLEXIBILITÉ ET AMORTISSEMENT PILOTÉS

La nouvelle suspension active à flexibilité et amortissement pilotés garantit :

- une assiette constante, quelle que soit la charge de la voiture;
- une hauteur variable en fonction de la vitesse et du profil de la route, afin d'optimiser la consommation et la garde au sol.

Des capteurs surveillent en permanence la hauteur de caisse et transmettent leur information en temps réel au calculateur de suspension. Celui-ci adapte la hauteur du véhicule en fonction de la vitesse pour offrir en permanence le meilleur compromis stabilité/confort. À grande vitesse, la tenue de route est optimisée par la diminution automatique de la garde au sol d'environ 10 mm. Dès que la vitesse diminue ou que le profil de la route ne le permet plus, le véhicule reprend automatiquement sa hauteur nominale. À l'inverse, lorsque l'état de la route est détérioré et requiert une vitesse réduite, le calculateur commande l'augmentation de la garde au sol d'une dizaine de millimètres.



Au-dessus de 60km/h ou lorsque la route s'améliore, le véhicule reprend sa garde au sol nominale. Chacune des roues est équipée d'un capteur de débattement vertical et d'un amortisseur variable piloté électroniquement, qui gère en temps réel les déplacements verticaux. En choisissant entre seize lois différentes, l'amortissement peut être adapté jusqu'à 400 fois par seconde pour mieux filtrer les irrégularités de la route. Chacune de ces lois constitue un intermédiaire entre un état très amorti, pour privilégier le confort, et un état ferme pour optimiser la tenue de route lors d'une conduite dynamique. Ainsi, la suspension active à flexibilité et amortissement pilotés préserve les qualités de conduite et d'adhérence du véhicule en fonction du profil de la route, de la vitesse et du style de pilotage adopté par le conducteur. Citroën C6 offre ainsi le meilleur compromis confort/comportement routier, pour un agrément de conduite au plus haut niveau.



AUTOMOBILES CITROËN : Société anonyme au capital de 16 000 000 euros. Siège social : 12, rue Fructidor – Immeuble « Collisée III », 75835 Paris Cedex 17 – RCS Paris 642 050 199.

Ce document ne concerne que les véhicules commercialisés en UE. Les informations sur les modèles et leurs caractéristiques correspondent à une définition au moment de l'impression de ce document ; elles ne peuvent être considérées comme contractuelles. Citroën se réserve le droit de modifier sans préavis les caractéristiques des modèles présentés, sans être tenu de mettre à jour ce document. AUTOMOBILES CITROËN atteste, par application des dispositions de la directive CEE n° 2000/53 CE du 18 septembre 2000 relative aux véhicules hors d'usage, qu'elle atteint les objectifs fixés par celle-ci et que des matières recyclées sont utilisées dans la fabrication des produits qu'elle commercialise. La représentation des teintes carrosserie est indicative, les techniques d'impression ne permettant pas une reproduction fidèle des couleurs. Si, malgré le soin apporté à la réalisation de ce catalogue, vous pensez qu'il comporte une erreur, n'hésitez pas à nous contacter. Pour tout renseignement, téléphonez à Citroën Information Clientèle au 0 810 63 90 00 (numéro azur) ou connectez-vous sur www.citroen.fr – Pour toute information sur le Service Citroën, contactez l'un des Points de Vente de notre Réseau en France. Citroën Assistance : 0 800 05 24 24 (appel gratuit) - Juillet 2008 - CITROËN préfère TOTAL.

L'ensemble des équipements décrits dans cette brochure représente toute la technologie CITROEN C6. Ils peuvent être de série, en option ou non disponibles selon les versions. Les véhicules CITROEN étant commercialisés en UE leurs définitions peuvent varier d'un pays à l'autre. Pour connaître dans le détail la définition des équipements de série, en option ou disponibles selon les versions, se reporter au document « Caractéristiques techniques et principaux équipements » remis avec cette brochure ou contacter votre Point de Vente CITROEN.





CARACTÉRISTIQUES TECHNIQUES ET PRINCIPAUX ÉQUIPEMENTS

CARACTÉRISTIQUES TECHNIQUES

MOTORISATIONS	HDi 173 FAP BVM	HDi 173 FAP BVA	V6 HDi 208 FAP	3.0i V6
Énergies	Diesel	Diesel	Diesel	Essence
Puissance administrative	10	11	13	15
Nombre de cylindres & disposition	4 cylindres en ligne	4 cylindres en ligne	V6 à 60°	V6 à 60°
Cylindrée en cm ³	2179	2179	2720	2946
Alésage/Course	85 x 96	85 x 96	81 x 88	87 x 82,6
Taux de compression	16,6	16,6	17,3	10,9
Puissance	125 kW CEE (173 ch DIN) à 4000 tr/min	125 kW CEE (173 ch DIN) à 4000 tr/min	150 kW CEE (208 ch DIN) à 4000 tr/min	155 kW CEE (215 ch DIN) à 6000 tr/min
Couple	370 Nm CEE à 1500 tr/min	400 Nm CEE à 1750 tr/min	440 Nm CEE à 1900 tr/min	290 Nm CEE à 3750 tr/min
Suralimentation	Bi-turbo séquentiel parallèle à géométrie fixe	Bi-turbo séquentiel parallèle à géométrie fixe	Bi-turbo à géométrie variable	
Systèmes d'injection/allumage	Injection directe, haute pression, échangeur air/air	Injection directe, haute pression, échangeur air/air	Injection directe, haute pression, échangeur air/air	Injection multipoint, allumage à distribution jumostatique
Système de distribution	16 soupapes, commande par courroie crantée et chaîne entre arbres à cames	16 soupapes, commande par courroie crantée et chaîne entre arbres à cames	24 soupapes, commande par courroie crantée et 2 chaînes entre arbres à cames d'une même culasse, déphaseur d'arbres à cames	24 soupapes, commande par courroie crantée, déphaseur d'arbres à cames
Échappement	1 précatayseur, 1 pot catalytique et 1 filtre à particules (FAP)	1 précatayseur, 1 pot catalytique et 1 filtre à particules (FAP)	2 précatayseurs, 1 pot catalytique et 1 filtre à particules (FAP)	2 précatayseurs et 1 pot catalytique
Norme de dépollution	Euro IV	Euro IV	Euro IV	Euro IV

TRANSMISSION

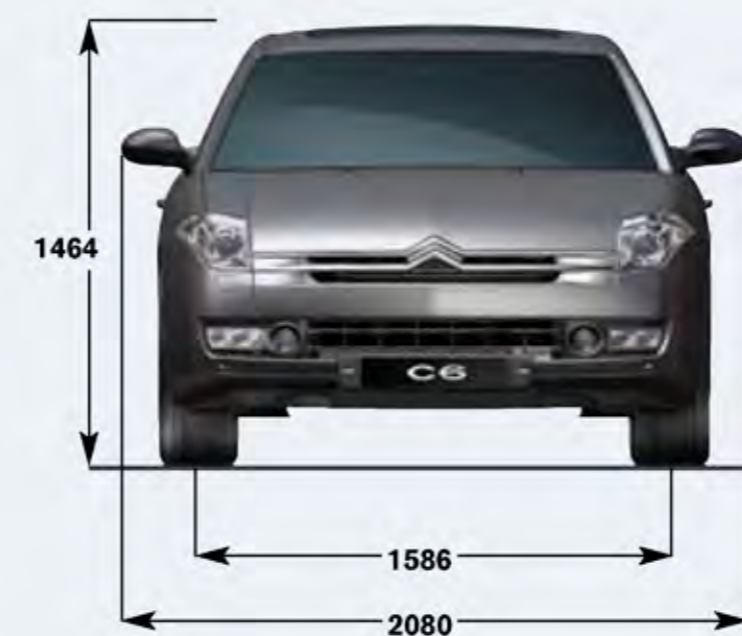
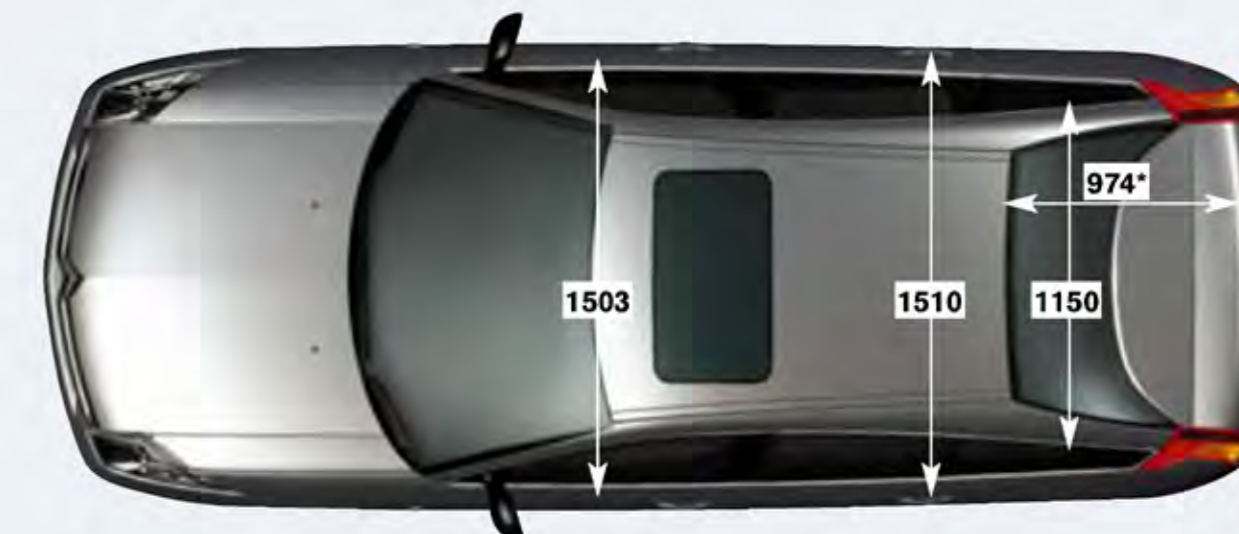
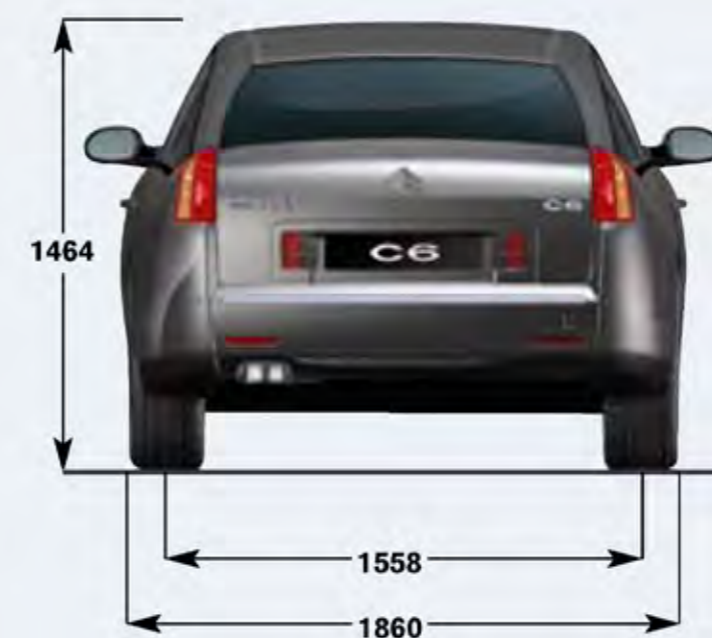
Boîte de vitesses	6 vitesses Mécanique	6 vitesses, avec affichage du rapport enclenché au tableau de bord. Boîte automatique autoadaptative, cette boîte de vitesses propose, au choix : - un changement de rapports automatique, en fonction du style de conduite et de la charge du véhicule ; - un changement de rapports manuel en mode séquentiel ; - un changement de rapports automatique avec une loi spécifique « sport », permettant une conduite plus dynamique, privilégiant performances et reprises ; - un changement de rapports automatique avec une loi spécifique « neige » permettant une conduite plus douce, adaptée aux routes glissantes.		
-------------------	----------------------	---	--	--

LIAISON AU SOL

Suspension	4 cylindres Suspension Hydractive III+. Flexibilité et amortissement variables à 2 états en fonction des conditions de conduite. La hauteur de la garde au sol de C6 varie en fonction de la vitesse et du profil de la route ; les valeurs de ces hauteurs restent, respectivement, indépendantes de la charge de la voiture.	6 cylindres Suspension active avant et arrière, à amortissement piloté à 16 états, roue par roue. La flexibilité est pilotée de manière indépendante à 2 états sur chaque essieu ; elle est autoadaptative en fonction du style de conduite, du profil de la route et de la vitesse. Le conducteur peut imposer un état de suspension plus ferme en sélectionnant le mode « Sport ». La hauteur de la garde au sol de C6 varie en fonction de la vitesse et du profil de la route ; les valeurs de ces hauteurs restent, respectivement, indépendantes de la charge de la voiture.		
Essieu avant		Essieu à 4 bras, double triangulation, à pivot découplé, barre antiroulis.		
Essieu arrière		Essieu multibras, barre antiroulis.		
Direction		Direction assistée variable en fonction de la vitesse. Colonne avec réglages électriques sur version « Exclusive ».		
Freinage		4 freins à disques ventilés. ABS avec répartiteur électronique de freinage et aide au freinage d'urgence. Frein de stationnement à commande électrique et agissant sur les disques arrière. ABS, ESP et antipatinage ASR.		
Roues		Jantes « ROCASTRADA », pneumatiques MICHELIN 245.45 R 18 (en option sur HDi 173 FAP BVM) ou jantes « RIVAZZA », pneumatiques MICHELIN 225.55 R 17 (de série sur HDi 173 FAP BVM) Roue de secours en tôle 225.55 R 17.		

VOLUMES

Nombre de places	5
Volume du coffre norme VDA	421 litres ou 411 litres avec Pack Lounge



PRINCIPAUX ÉQUIPEMENTS

SÉCURITÉ

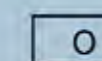
	C6	C6 LIGNAGE (A)	C6 BUSINESS	C6 EXCLUSIVE
ABS + répartiteur électronique de freinage et aide au freinage d'urgence.	•	•	•	•
AFIL alerte de franchissement involontaire de ligne.	O (B)	O	(C)	•
Airbag (coussin gonflable) conducteur adaptatif avec 2 volumes de déploiement suivant la sévérité du choc.	•	•	•	•
Airbag (coussin gonflable) genoux conducteur.	•	•	•	•
Airbag (coussin gonflable) passager.	•	•	•	•
Airbags (coussins gonflables) latéraux thorax (avant + arrière).	•	•	•	•
Airbags (coussins gonflables) rideaux tête (avant + arrière).	•	•	•	•
Allumage automatique des feux de détresse en cas de forte décélération.	•	•	•	•
Allumage automatique des projecteurs en fonction de la luminosité.	•	•	•	•
Appuis-tête avant actifs.	•	•	•	•
Capot actif (protection piétons), sauf avec motorisation HDi 173 FAP BVM et BVA.		•	•	•
Ceintures de sécurité arrière 3 points (trois).	•	•	•	•
Ceintures de sécurité avant réglables en hauteur.	•	•	•	•
Colonne de direction à réglages électriques.				•
Déflecteur arrière piloté : 3 positions en fonction de la vitesse, sauf avec motorisation HDi 173 FAP BVM et BVA.		•	•	•
Désactivation par clé de l'airbag passager avant.	•	•	•	•
Direction assistée variable en fonction de la vitesse.	•	•	•	•
ESP et antipatinage ASR.	•	•	•	•
Feux antibrouillard avant.	•	•	•	•
Feux arrière de brouillard (deux), feux arrière de recul (deux).	•	•	•	•
Feux diurnes intégrés dans le bouclier, activables par le conducteur.	•	•	•	•
Prétendeur pyrotechnique et limiteur d'effort sur ceintures de sécurité avant et arrière latérales.	•	•	•	•
Projecteurs directionnels Xénon bifonction avec lave-projecteurs.		•		•
Projecteurs Xénon bifonction avec lave-projecteurs.	•	•	•	•
Régulateur et limiteur de vitesse.	•	•	•	•
Répétiteurs latéraux de clignotants.	•	•	•	•
Sécurité enfants sur portes arrière à commande électrique.	•	•	•	•
Suspension active à amortissement et flexibilité pilotés, sauf motorisation HDi 173 FAP BVM et BVA.		•	•	•

CONFORT ET FONCTIONNEMENT

	C6	C6 LIGNAGE (A)	C6 BUSINESS	C6 EXCLUSIVE
Aide au stationnement AV et AR avec indication visuelle	(D)	•	•	•
Alarme périmétrique et volumétrique.				•
Antidémarrage par transpondeur.	•	•	•	•
Climatisation automatique bizona à réglages séparés en température G/D avec fonction « diffusion douce » et pulseur d'air additionnel arrière.	•	•	•	•
Condamnation centralisée des portes et du coffre avec plip HF.	•	•	•	•
Éclairage conduite de nuit (black panel).	•	•	•	•
Éclairage d'ambiance d'intérieur.	•	•	•	•
Éclairage de plancher conducteur et passagers avant et arrière.	•	•	•	•
Entrées des portes avant avec éclairage et protecteurs chromés.	•	•	•	•
Essuie-vitre avant à cadencement automatique.	•	•	•	•
Lève-vitres avant et arrière électriques à commande séquentielle et antipincement.	•	•	•	•
Localisation du véhicule par impulsion sur le plip.	•	•	•	•
Lunette arrière dégivrante temporisée.	•	•	•	•
Miroirs de courtoisie conducteur et passager occultables et éclairés.	•	•	•	•
Pare-brise athermique réfléchissant.	•	•	•	•
Pare-soleil conducteur et passager avec miroir occultable et éclairé.	•	•	•	•
Plafonnier arrière avec lecteurs de cartes (deux).	•	•	•	•
Plafonnier avant avec lecteurs de cartes côtés conducteur et passager.	•	•	•	•
Plafonniers à allumage et extinction progressifs temporisés.	•	•	•	•
Plafonniers commandés par portes avant ou arrière, ou par plip.	•	•	•	•
Prise 12 V dans coffre.	•	•	•	•
Rangement dans coffre : filet côté droit.	•	•	•	•
Rangement fermé en demi-lune dans portes avant et arrière.	•	•	•	•
Rangement ventilé sous accoudoir avant.	•	•	•	•
Rétroviseurs extérieurs antiéblouissement et dégivrants à réglage électrique.	•	•	•	•
Rétroviseurs extérieurs réglables et rabattables électriquement.	•	•	•	•
Rétroviseur intérieur électrochrome.	•	•	•	•
Rétroviseurs extérieurs électrochrome.			(C)	•
Rideau pare-soleil arrière intégré dans la tablette.	•	•	•	•



Équipement de série.



Équipement optionnel.

(A) Dans la limite des stocks disponibles. (B) Comprend les sièges AV et AR chauffants. (C) Equipements inclus dans le Pack Hifi-AFIL. (D) Equipements inclus dans le Pack NaviDrive et le Pack Bluetooth.

CONFORT ET FONCTIONNEMENT	C6	C6 LIGNAGE (A)	C6 BUSINESS	C6 EXCLUSIVE
Super condamnation des portes.	•	•	•	•
Surtapis aux places arrière			•	•
Surtapis aux places avant.	•	•	•	•
Toit ouvrant verre à commande électrique avec volet d'occultation.			O	O
Trappe à carburant électrique déverrouillable de l'habitacle.	•	•	•	•
Verrouillage automatique des ouvrants en roulant.	•	•	•	•
Vitres latérales feuilletées, acoustiques et teintées.		O	(C)	•
Vitres latérales teintées.	•	•	•	
Volant 3 branches gainé cuir réglable en profondeur et en hauteur (réglages électriques sur version Exclusive).	•	•	•	•

INSTRUMENTATION DE BORD	C6	C6 LIGNAGE (A)	C6 BUSINESS	C6 EXCLUSIVE
Affichage tête haute : Affichages permanents – vitesse du véhicule, témoin d'alerte STOP et témoin ESP; Affichages possibles désactivables – alerte mini de carburant, témoin SERVICE; Consignes de navigation et témoin de feux de route; Réglages de la hauteur de l'image et de la luminosité par commandes spécifiques.		•		•
Détection de sous-gonflage et de roue crevée.	•	•	•	•
Fonction climatisation.	•	•	•	•
Indicateur du mode de suspension (Normal ou SPORT).	•	•	•	•
Indicateur du rapport de la vitesse engagée et témoin du mode BVA (SPORT ou NEIGE). Sauf HDi 173 FAP BVM.	•	•	•	•
Informations audio.	•	•	•	•
Message de débouclage des ceintures passagers arrière.	•	•	•	•
Message de non-bouclage des ceintures conducteur et passager avant.	•	•	•	•
Ordinateur de bord.	•	•	•	•
Témoin de non-bouclage de la ceinture conducteur.	•	•	•	•
Témoins de non-bouclage des ceintures passagers avant et arrière.	•	•	•	•
Température eau/huile.	•	•	•	•

• Équipement de série. O Équipement optionnel.

(A) Dans la limite des stocks disponibles. (B) Comprend les sièges AV et AR chauffants. (C) Equipements inclus dans le Pack HiFi-AFIL. (E) Entraîné par l'option AFIL.

SIÈGES	C6	C6 LIGNAGE (A)	C6 BUSINESS	C6 EXCLUSIVE
Accoudoir avant réglable en hauteur sur console centrale.	•	•	•	•
Accoudoir central arrière avec trappe à skis.	•	•	•	•
Appuis-tête arrière (trois) avec 2 positions de réglage en hauteur.	•	•	•	•
Aumônières sur envers de dossiers avant.	•	•	•	•
Banquette arrière rabattable 2/3-1/3 sauf si Pack Lounge	•	•	•	•
Fixations sièges enfant Isofix et 3 ^e point d'ancrage sur places latérales arrière.	•	•	•	•
Garnissage des sièges en Alcantara®/velours Aréa en harmonie Mistral. Décors des baguettes de planche de bord, « demi-lunes » en bas de portes et enjoliveur de platine de levier de vitesses Anthracite Bleu.		•		
Garnissage des sièges en Cuir Claudia, coloris Mistral ou Alezan (harmonie Mistral) ou coloris Wadibis (harmonie Wadibis). Décors des baguettes de planche de bord, « demi-lunes » en bas de portes et enjoliveur de platine de levier de vitesses en bois Mukonto. L'harmonie Wadibis entraîne un volant, une moquette et des surtapis Terre de Cassel. Entraîne les sièges chauffants.			•	•
Garnissage des sièges en velours Aréa gratté/Aréa, en harmonie Mistral. Décors des baguettes de planche de bord, « demi-lunes » en bas de portes et enjoliveur de platine de levier de vitesses « Gris Chaud ».	•			
Pack Lounge : Appuis-tête latéraux avec réglage 2 axes (hauteur et inclinaison). Commande de réglage de la position du siège passager AV depuis l'accoudoir central AR. Entraîne la suppression de la banquette arrière 2/3-1/3. Sièges chauffants assises et dossiers avec réglage intensité 3 positions. Sièges latéraux arrière chauffants (assises et dossiers) à réglages électriques.				O
Sièges AV à réglages électriques : 3 voies (rehausse, longitudinal et assise) conducteur et passager.	•			
Sièges AV à réglages électriques : 5 voies (rehausse, longitudinal, assise, dossier et lombaires) conducteur et 3 voies (rehausse, longitudinal et assise) passager.		•		
Sièges AV à réglages électriques : 5 voies (rehausse, longitudinal, assise, dossier et lombaires) conducteur et passager			•	
Sièges AV à réglages électriques : 5 voies (rehausse, longitudinal, assise, dossier et lombaires) conducteur et passager avec mémorisation des réglages du siège conducteur, des rétroviseurs extérieurs et de l'affichage tête haute.				•
Sièges avant et assise arrière chauffants.	(E)		•	•

AUDIO ET TELEMATIQUE

	C6	C6 LIGNAGE (A)	C6 BUSINESS	C6 EXCLUSIVE
Pack Bluetooth : Kit mains-libres Bluetooth, Aide au stationnement AV et AR, Incompatible avec le Pack Navidrive.	O			
Pack NaviDrive : Appels d'urgence et d'assistance, Entraîne l'Aide au stationnement AV et AR et pare-brise prismatique, Navigation couleur afficheur 7" 16/9 avec disque dur, Radio bituner RDS lecteur CD MP3 - 8 HP — Commandes sous volant, Téléphone bibande mains-libres — Synthèse vocale. Incompatible avec Pack Bluetooth.	O		•	•
Système audio MP3 CD RDS, commandes sous volant, écran couleur.	•	•	•	
Système NaviDrive avec affichage couleur 16/9 et disque dur.		O	•	•
Volume audio asservi à la vitesse.	•	•	•	•
Pack HiFi AFIL : Système HiFi JBL Ampli 280 W - 8 HP HiFi JBL et 2 Woofers JBL sur la tablette arrière, Vitrage latéral feuilleté, Rétroviseurs extérieurs électrochromes. AFIL : Alerte de franchissement involontaire de ligne.			O	•
Système NaviDrive couleur + système HiFi JBL		O		•

EQUIPEMENTS EXTERIEURS

	C6	C6 LIGNAGE (A)	C6 BUSINESS	C6 EXCLUSIVE
Canules d'échappement chromées.	•	•	•	•
Jante alliage 18" Roccastrada.	•/O (F)	(G)	•/O (F)	•/O (F)
Jupes de boucliers et poignées de portes couleur caisse.	•	•	•	•
Peinture métallisée ou nacrée.	O	O	O	•
Rétroviseurs extérieurs à coque couleur Noir.	•	•	•	•

• Équipement de série. O Équipement optionnel.

(A) Dans la limite des stocks disponibles. (F) Sur motorisation HDi 173 FAP BVM. (G) De série sur 3.0i V6 et V6HDi 208 FAP.

COULEURS



Mativoire (M)*



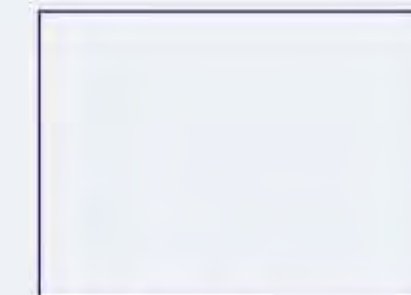
Gris Aluminium (M)



Gris Fulminator (M)



Gris Thorium (M)



Blanc Banquise



Bleu Mauritius (N)



Sable de Langrune (N)**



Noir Perla Nera (N)

M : Métallisé N : Nacré
* Disponible ultérieurement
** Dans la limite des stocks disponibles

GARNISSAGES



Cuir Claudia Mistral



Cuir Claudia Wadibis



Cuir Alezan



Alcantara® Perforé



Velours Aréa gratté

PERFORMANCES ET CONSOMMATIONS

HDi 173 FAP BVM HDi 173 FAP BVA V6 HDi 208 FAP 3.0i V6

Cylindrée (cm³)		2 179	2 179	2 720	2 946	
Puissance administrative en CV		10	11	13	15	
Puissance réelle kW/ch DIN		125/173	125/173	150/208	155/215	
Diamètre de braquage entre trottoirs en mètres		12	12	12	12	
MASSES (en kg)	Masse à vide CEE	1 820	1 848	1 871	1 816	
	Charge utile (conducteur compris)	460	472	464	455	
	Masse totale admise en charge CEE (MTAC)	2 280	2 320	2 335	2 271	
	Masses maxi remorquables :	remorque non freinée	750	750	750	750
		remorque freinée	1 600	1 400	1 400	1 400
	Masse totale roulant autorisée (MTRA)	3 880	3 720	3 735	3 671	
	Charge maxi sur flèche/sur galerie	70/80	70/80	70/80	70/80	
PERFORMANCES (conducteur seul)	Vitesse maxi en km/h	217	214	230	230	
	400 m départ arrêté en secondes	17,0	17,8	16,3	16,8	
	1 000 m départ arrêté en secondes	31,1	32,3	30	30,2	
	0-100 km/h en secondes	9,6	11,2	8,9	9,4	
CONSOMMATIONS (normes CEE 1999-100)	Urbaine (ECE) (l/100 km)	8,7	10,6	12	16,3	
	Extra-urbaine (EUDC) (l/100 km)	5,4	5,9	6,8	8,2	
	Mixte (l/100km)	6,6	7,6	8,7	11,2	
	Émissions de CO ₂ (g/km)	175	199	230	266	
CARBURANT (réservoir de 72 litres)	Super sans plomb 95 et 98 RON				●	
	Gazole	●	●	●		

GARANTIES/SERVICES

LES GARANTIES

GARANTIE CONTRACTUELLE : 2 ANS

Remise en état ou remplacement des pièces défectueuses.
Assistance 24 h/24 et 7 j/7.

GARANTIE ANTI-PERFORATION

12 ans.

GARANTIE PEINTURE

3 ans.

LES SERVICES

CITROËN CHRONO SERVICE

Sans rendez-vous, une prise en charge immédiate de votre voiture pour toute intervention courante : vidange – pneumatiques – freins – échappement – suspension – accessoires.

AUTO RELAIS

Un véhicule de courtoisie à tarif préférentiel quand le vôtre est immobilisé à l'atelier.

AUTOMOBILES CITROËN

Société Anonyme au capital de 16 000 000 euros. Siège social : 12, rue Fructidor, Immeuble "Colisée III" 75835 Paris Cedex 17 – RCS Paris 642 050 199.

Ce document ne concerne que les véhicules commercialisés en UE. Les informations sur les modèles et leurs caractéristiques correspondent à une définition au moment de l'impression de ce document ; elles ne peuvent être considérées comme contractuelles. Citroën se réserve le droit de modifier sans préavis les caractéristiques des modèles présentés, sans être tenu de mettre à jour ce document. Automobiles Citroën atteste, par application des dispositions de la directive CEE n° 2000/53 CE du 18 septembre 2000 relative aux véhicules hors d'usage, qu'elle atteint les objectifs fixés par celle-ci et que des matières recyclées sont utilisées dans la fabrication des produits qu'elle commercialise. La représentation des teintes carrosserie est indicative, les techniques d'impression ne permettant pas une reproduction fidèle des couleurs. Si, malgré le soin apporté à la réalisation de ce catalogue, vous pensez qu'il comporte une erreur, n'hésitez pas à nous contacter. Pour tout renseignement, téléphonez à Citroën Information Clientèle au 0 810 63 90 00 (numéro Azur) ou connectez-vous : www.citroen.fr. Pour toute information sur le Service Citroën, contactez l'un des Points de Vente de notre Réseau en France. Citroën Assistance : 0 800 05 24 24. Appel gratuit. Les véhicules Citroën étant commercialisés en UE, leurs définitions peuvent varier d'un pays à l'autre.

CITROËN préfère TOTAL

LES CONTRATS DE SERVICE

CONTRAT DE GARANTIE

2 ans de garantie complémentaire (60 000 ou 90 000 km).
3 ans de garantie complémentaire (80 000 ou 120 000 km).

CONTRAT SERVICE COMPRIS

36 mois : 30 000, 40 000 OU 60 000 km.
48 mois : 40 000, 60 000 OU 90 000 km.
60 mois : 50 000, 80 000 OU 120 000 km.
Entretien périodique. Pièces d'usure (hors pneumatiques).
Remise en état ou remplacement des pièces défectueuses.
Pré-contrôle et contrôle technique.
Assistance 24 h/24 et 7 j/7.

CONTRAT DE MAINTENANCE

12 à 60 mois, de 20 000 à 200 000 km.
Entretien périodique.
Pièces d'usure (hors pneumatiques).
Remise en état ou remplacement des pièces défectueuses.
Pré-contrôle et contrôle technique.
Assistance 24 h/24 et 7 j/7.
Option véhicule de remplacement et/ou pneumatiques.

OPTION PRESTIGE

Cette option est composée de prestations complémentaires au contrat de maintenance (CITROËN URGENCE, détection de véhicule volé TRAQUEUR, véhicule de remplacement, dépannage lors d'une crevaillon).



