

# *Evasion*



**CITROËN**

**VARSAĞOD, HÄR ÄR NYCKELN TILL CITROËN Evasion.**

*Friheten att kunna ge sig iväg, med kort varsel eller på en minutiöst planerad långfärd, friheten att kunna resa tillsammans i en luftig, bekväm kupé med oanade möjligheter; det är hemligheten med Citroën Evasion. Med gott om plats för sig själv, för barn, hundar och bagage blir resan mer än en transport. Den blir ett sätt att vara tillsammans.*





Två, tre, fyra, ja, upp till sju sittplatser kan Du ordna i Evasion. Men inte nog med det. Titta på teckningarna längst ned på sidan så ser Du vilka oändliga möjligheter till variationer som bjuds. Stolarna i mellersta raden kan placeras långt ute vid sidan eller tätare i hop. De kan placeras

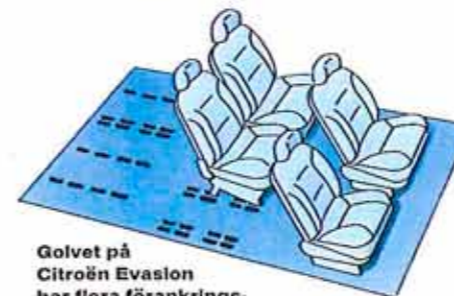
ett hack fram eller ett hack bak. Och vill man sitta mittemot varandra vid en paus längs vägen så kan man göra det. Framstolarna kan vridas 180 grader och vändas mot dem som sitter bak. Vill Du i stället göra om Evasion till ett lastfordon så lyfter Du enkelt ut de bakre sätena.



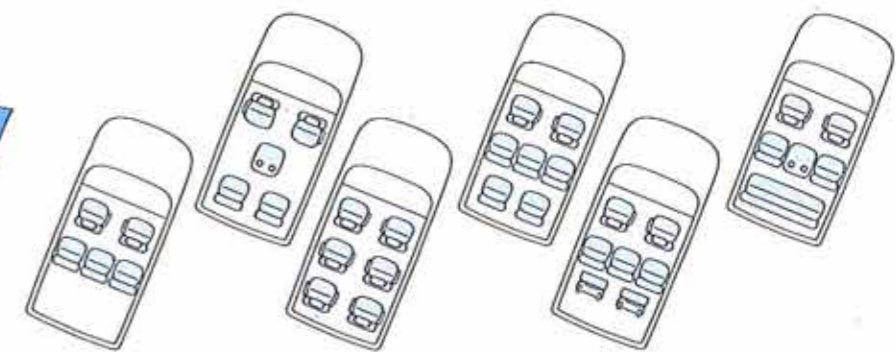
Flockor på stolsryggen är ett exempel på alla de förvaringsutrymmen som bilen planerats för och utrustats med.



Paus längs vägen? Eller improviserad picknick? Framstolarna kan vändas varvet runt. Och de bakre kan placeras som Du själv helst vill ha dem.



Golvet på Citroën Evasion har flera förankringspunkter för stolarna. Det gör det möjligt att själv möblera bilen så att den passar exakt för Dina behov.



Låt oss kliva in i bilen! Sidodörrarna glider tillbaka och öppnar stort på båda sidor. Det gör det enkelt att kliva in och det helt släta golvet gör det lätt att röra sig inne i bilen. Dessutom öppnar bagageluckan ända ned till stötfångaren som i sin tur ligger i nivå med golvet. Det gör

det smidigt att lasta in väskor och lätt att nå dem.

Evasion har sju säten, ergonomiskt utformade och med lagom fast stoppning. Tack vare att varje passagerare har sin egen stol kan alla njuta av samma komfort, var och en bestämmer själv hur de vill ställa in ryggstöd och nack-



Små detaljer som gör livet enklare: vattenflaskan har en egen hållare i bakhöjarna.



Intrycket av ljus och rymd blir ännu mer påtagligt om Du väljer versionen med dubbla takluckor, den främre öppnas i bakkant och den bakre kan skjutas helt tillbaka. Båda är utförda i tonat glas.

Vilken glädje har man av ett stort utrymme om man inte kan röra sig där? I Citroën Evasion är det inget problem. För det första är utrymmet verkligen stort, för det andra kan det varieras genom att stolarna kan flyttas, för det tredje är det lätt att röra sig mellan stolsraderna tack vare de dubbla skjuddörrarna.



Luft och ljus! Även de skjutbara bakhöjarnas fönster kan öppnas ända ned.



När det mellersta sätet i andra raden fällts ned bildas ett praktiskt bord med hållare för ett par muggar.

skydd så att de passar. I Evasion sitter Du lika bekvämt där bak som i framsätet.

Utrymmet för bagage varierar, naturligtvis beroende på hur många säten som används. Men även bakom sista sätesraden finns det plats för 340 dm<sup>3</sup>. Och tar man ur alla säten baktill får man ett gigan-

teget till baksätet underlättas av de stora dubbla skjuddörrarna. De är dessutom "barnsäkra" och har ett stopp i öppet läge.

Golvet är fritt från reglage för att göra det lättare att röra sig. Växelspaken sitter i instrumentbrädan och handbromsen är placerad på förarens yttre sida.



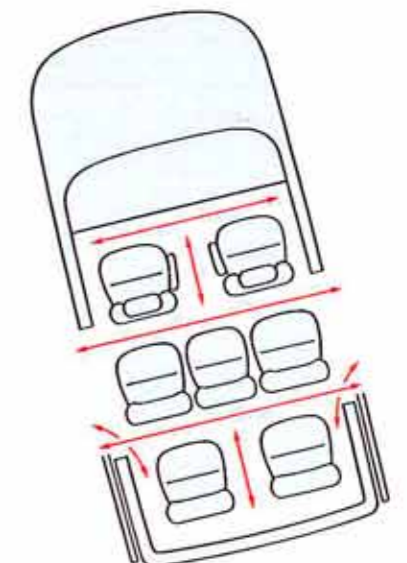
Med Citroën Evasion behöver Du inte längre välja, bagage eller passagerare. Det finns plats åt båda. Till och med om tredje sätesraden används finns det betydande plats kvar för väskor.

tiskt utrymme på drygt 2 kubikmeter, 2 100 dm<sup>3</sup>. Det betyder att, barnens cyklar får följa med, att besöket på möbelvaruhuset aldrig blir ett problem, att det räcker med en resa för att tömma sommarhuset.

Evasion visar med en rad detaljer att den är gjord för att alla ombord, inte bara föraren, ska trivas. En rad genomtänkta förvaringsutrymmen gör det lätt att hålla ordning och gör det trevligare under färden.



Under framstolarna finns draglådor med plats för kartor, böcker, en kamera och liknande.



Varje detalj är utformad för att inredningen ska kännas behaglig och vänlig. Handtaget och belysningen är infällda i taket.



Verktyg, en oljeflaska, vindrutespolarvätska ryms i två låsbara fack i bagageutrymmet.



Beroende på hur sätena används kan lastutrymmet variera mellan 340 liter och gigantiska 2100 liter.



När man studerat de otaliga möjligheter som Citroën Evasion ger är det svårt att inse att yttermåttan inte är större än en normal mellanklassbil. Och det är med avsikt som den inte är större. Det är inte svårt att göra en rymlig bil om den får växa ut ordentligt. Men att både göra den rymlig, flexibel och samtidigt kompakt, lättmanövrerad och inte minst lätt att parkera är en svårare konst. Lägg till den lättgående

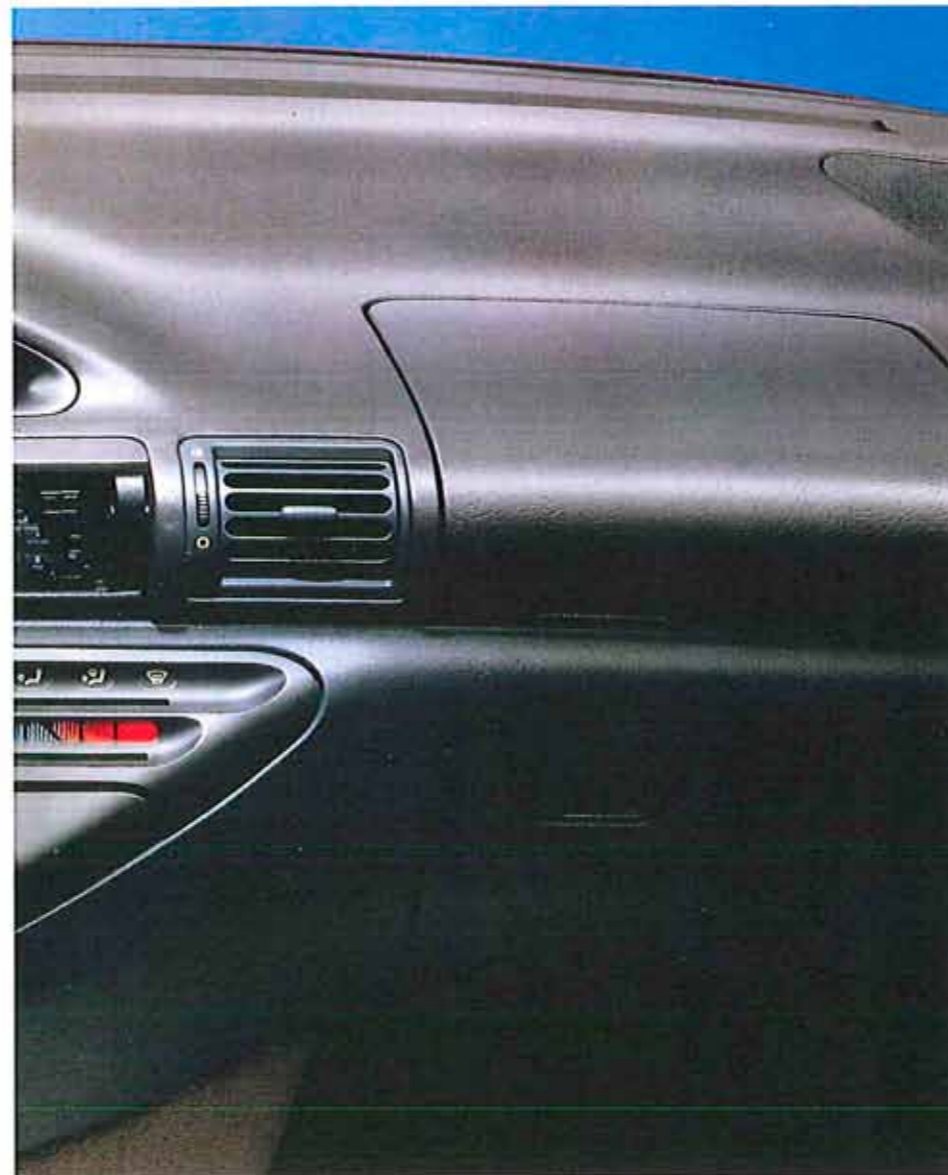
servostyrningen, den upphöjda körställningen, den goda sikten, tack vare stora rutor, så inser Du att Evasion är lika lätthanterlig som en vanlig bil. Från förarplatsen ser man långt framför bilen vad som händer. Instrumenten är överskådliga och den originella men självklara placeringen av växelspaken i instrumentbrädan ger korta smidiga rörelser. Du behöver inte sträcka Dig efter spaken utan handen faller naturligt på den.



Växelspaken i instrumentbrädan är lätt att nå, ger korta smidiga rörelser. Dessutom ger det fri yta på golvet.



Radion styrs med knappar i ratten. Du kör säkrare, slipper ta ögonen från vägen.



Ett eget fack för solglasögon, infällt i taket ovanför föraren.



Alla modeller av Evasion har elektriska fönsterhissar fram.



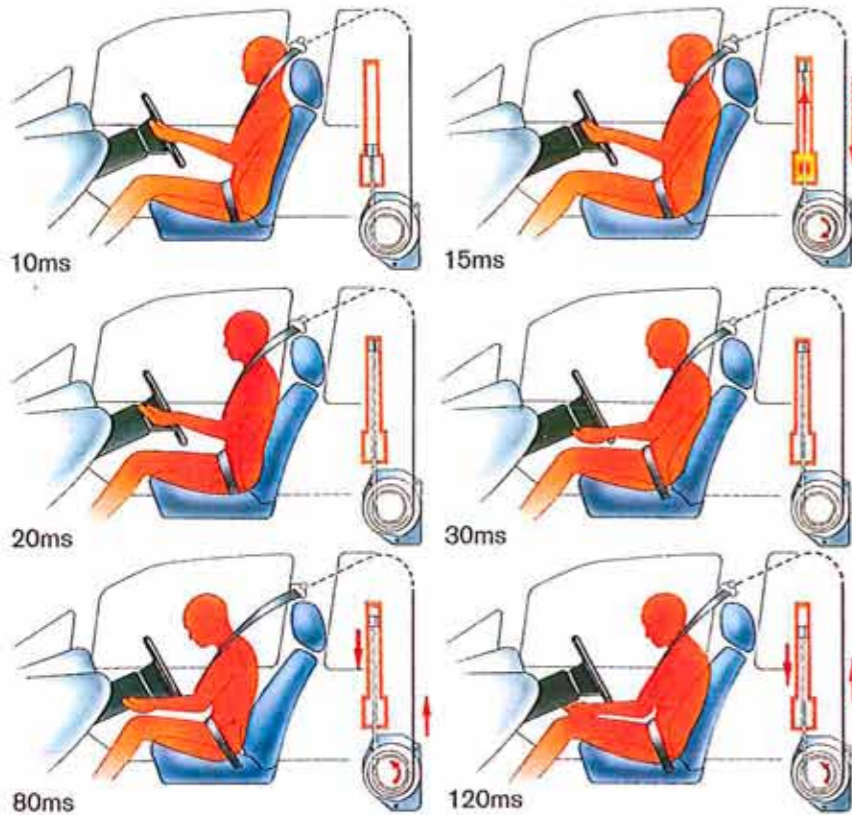
Kartor, färjebiljetter, parkeringskort ryms på solskyddets baksida.



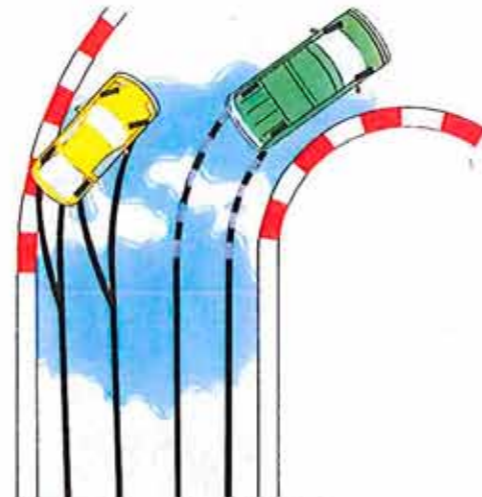
Backspeglarna kan fällas in elektriskt, en värdefull finess för den som ofta parkerar i trånga utrymmen.



Trots de förbluffande innerutrymmena är Evasion lätthanterlig i stadstrafik tack vare sitt kompakta yttre. Servostyrningen och de korta överhängen fram och bak gör det lätt att manövrera in i korta parkeringsutrymmen.



En liten skärm ovanför backspejeln innehåller kloka samt varnar för öppen dörr.



ABS-bromsarna ger säker inbromsning även på halt underlag. Utan ABS-bromsar låser hjulen och bilen förlorar styrförmågan. Med ABS-bromsar kan Du styra och bromsa även i svåra situationer.

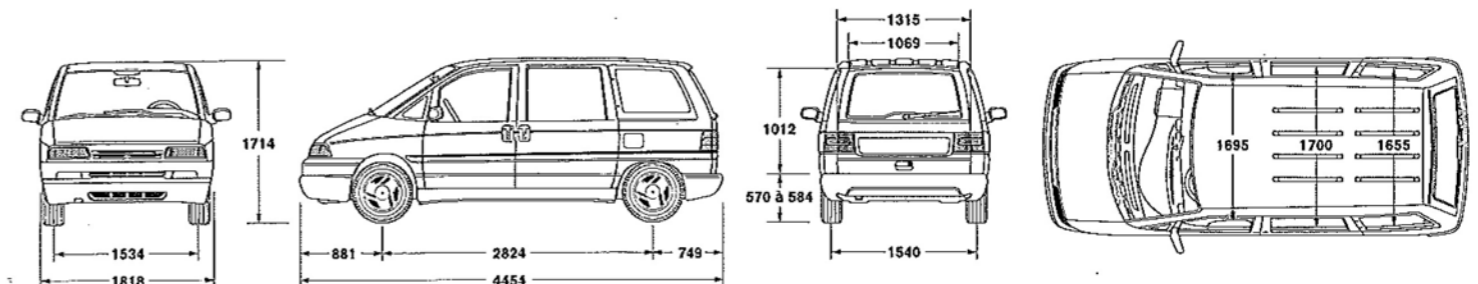
Evasion är en mycket säker bil i Citroëns bästa tradition med framhjulsdraft, stabil och säker väghållning och låsningsfria bromsar som gör det möjligt att bromsa och styra undan från en hotande olycka. Skulle den ändå inträffa är Evasion extremt kraftigt uppbyggd för att hindra att passagerarutrymmet trycks ihop vid en

olycka. Den är dessutom standardutrustad med knutladdade bältessträckare fram samt airbag. Redan 15 millisekunder efter en olycka drar bältessträckaren tillbaka bältet 10 cm och 5 millisekunder senare utlöser airbagen som effektivt hindrar att man slår emot ratt eller instrumentpanel.

## FAKTA CITROËN EVASION Turbo C.T. SX

<b>MOTOR/PRESTANDA</b>	Tvåställd fyrcylindrig radmotor med 1998 cm <sup>3</sup> cylindervolym. Elektroniskt styrd bränsleinsprutning av typ Multipoint. Turbokompressor med intercooler samt elektroniskt styrd laddtrycksventil.
Cylinderdiameter / slaglängd:	86 x 86 mm.
Max effekt:	150 hk (DIN) eller 108 kW (EG) vid 5300 v/min.
Max vridmoment:	24,5 kpm (DIN) vid 2400 - 4500 v/min.
Toppfart:	195 km/h
Acceleration 0-100km/h:	10,1 s
Bränsleförbrukning:	0,78 / 1,19 / 1,00 (l/mil) enligt KOV:s riktlinjer landsväg / stad / blandad.
<b>TRANSMISSION</b>	Framhjulsdraft. 5-växlad manuell växellåda.
<b>BROMSAR/DÄCK</b>	Låsningfritt bromssystem (ABS), Servoassisterade skivbromsar runt om, de främre ventilerade.
Däck:	Michelin 205/65 R 15 MXV3
<b>HJULUPPHÄNGNING</b>	
Fram:	Mac Pherson med nedre triangelfästen, spiralfjädrar, teleskopiska hydrauliska stötdämpare samt krängningshämmare.
Bak:	Halvstel bakaxel med bakåtriktade bärarmar, spiralfjädrar, teleskopiska hydrauliska stötdämpare samt krängningshämmare.
<b>VOLYMER</b>	7 platser, bagagevolym: 340 liter, 5 platser 1150 liter, 2 platser 2100 liter. Bränsletank 80 liter.
<b>STANDARDUTRUSTNING</b>	Airbag på förarsidan, Pyrotekniska bältessträckare samt bältesklämma, Reglerbara nackskydd på samtliga 7 platser, Servostyrning, Ratten reglerbar i höjdlid, Fjärrstyrt centrallås (dörrar, bagagelucka samt tanklucka), Tonade rutor, Velourklädsel, Elektriska fönsterhissar fram, Elektriskt manövrerade backspeglar med defroster, Elektriskt infällbara backspeglar, Förarstol med reglerbart svankstöd samt reglerbar höjd. Framstolarna svängbara 180 grader, Förvaringsfack under förarstolen, Förvaringsfickor i framstolarnas ryggstöd, Två handskfack med belysning (det undre även låsbart), Fällbara armstöd på framstolarna (insidan), Varningsignal för glömd belysning, Varvräknare, Yttertemperaturmätare, Kylvattentemperaturmätare, Oljenivåmätare, Varningslampa för öppna dörrar eller bagagelucka, Eluppvärmd bakruta, Bakrutetorkare med intervallfunktion, Dimljus bak, Dubbelstrålkastare med komplex yta, Höjdregering av strålkastarna från förarplatsen, Antenn samt förberedd för radio, högtalare, samt fjärrstyrning från ratten, Strålkastarspolare.
<b>TILLVALSUTRUSTNING</b>	Klimatanläggning med pollenfilter, Elektriska fönsterhissar bak, Metalliclack, Dubbla soltak i glas (det första vippbart med solgardin, det andra elektriskt manövrerat), 5 platser samt stort insynskydd för bagageutrymmet, En eller två barnstolar typ integrerad bälteskudde (kommer under modellåret) Lättmetallfälgar, Säkerhetspaket innehållande startkod, larm samt superlås.

Alla uppgifter i denna broschyr är de vid tryckningstillfället aktuella. Rätt till ändringar i specifikation och utförande förbehålles. Observera att bilderna i broschyren kan visa bilar med extrautrustning.





**CITROËN**